

Net Elettrico è uno scaldasalviette dal profilo deciso e rigoroso. La sua geometria si inserisce nello spazio della stanza da bagno, dando personalità all'ambiente. L'elettronica di controllo, perfettamente integrata e non visibile, garantisce elevate potenze termiche (fino a 1000 Watt) per soddisfare ogni esigenza. Il radiatore è dotato di cronotermostato programmabile wireless in radiofrequenza (di serie).



Net Elettrico, altezza 1830 mm, larghezza 500 mm, elettrico con controllo elettronico, Bianco Standard

Caratteristiche costruttive

radiatore scaldasalviette in acciaio con elementi orizzontali a tubi rettangolari di sezione 20x25 mm

collettori laterali rotondi con diametro 30 mm

completo di liquido termovettore

resistenza elettrica in classe 2 (doppio isolamento), dotata di un controllo elettronico wireless

Il comando Wireless, oltre a monitorare e impostare la temperatura desiderata, ha le seguenti funzioni: funzionamento

Comfort, ridotto notturno, antigelo e arresto programmato

cavo di alimentazione lunghezza 1200 mm (uscita cavo lato basso destro), spina schuko

alimentazione monofase 220 - 230 V, 50 Hz, Classe II, IP 44

Dotazione di serie

4 attacchi per fissaggio a muro regolabili in profondità ed in tinta con il radiatore

cronotermostato wireless

Certificazioni



Plus



Dati tecnici

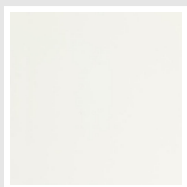
Modello	Profondità (mm)	Altezza (mm)	Larghezza (mm)	Peso (kg)	Potenza Elettrica (Watt)
870 18 tubi 1 intervallo	67,0	870	500	12,80	500
1270 26 tubi 2 intervalli	67,0	1270	500	18,00	750
1830 38 tubi 3 intervalli	67,0	1830	500	26,50	1000

Dotazione di serie

- 4 attacchi per fissaggio a muro regolabili in profondità ed in tinta con il radiatore
- cronotermostato wireless

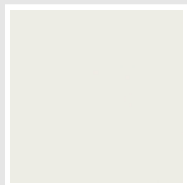
Colori e finiture

STANDARD

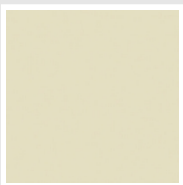


Bianco Standard
Cod. 01

CLASSIC



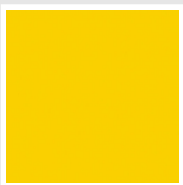
Bianco Edelweiss
Cod. 34



Avorio - RAL 1013
Cod. 02



Beige Cream
Cod. 26



Giallo - RAL 1021
Cod. 04



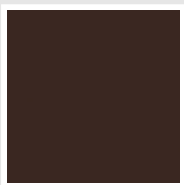
**Giallo Melone -
RAL 1028**
Cod. E7



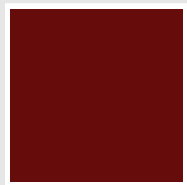
Arancio - RAL 2004
Cod. 17



**Marrone Ruggine -
RAL 8004**
Cod. E1



Marrone - RAL 8017
Cod. 09



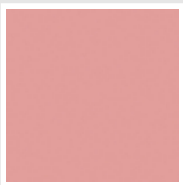
**Amaranto - RAL
3003**
Cod. 06



Rosso - RAL 3000
Cod. 05



**Rosso Fragola -
RAL 3018**
Cod. Y3



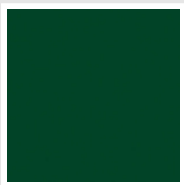
Rosa - RAL 3015
Cod. R2



**Lilla Bluastro - RAL
4005**
Cod. R3



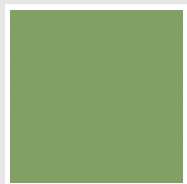
**Porpora Traffico -
RAL 4006**
Cod. R6



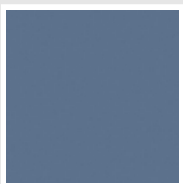
**Verde Bosco - RAL
6005**
Cod. 19



**Verde Erba - RAL
6018**
Cod. N3



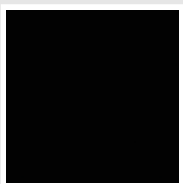
**Verde Salvia - RAL
6021**
Cod. E6



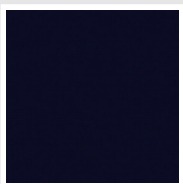
**Blu Pastello - RAL
5024**
Cod. G7



Grigio Manhattan
Cod. 03

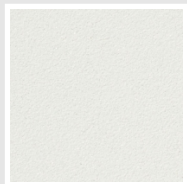


Nero - RAL 9005
Cod. 10

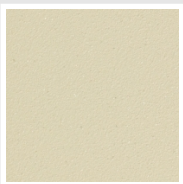


Deep Blue
Cod. 2F

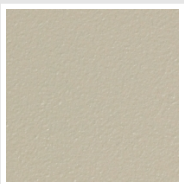
SPECIAL



Bianco Perla
Cod. 16



Quartz 1
Cod. 1C



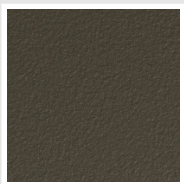
Sablé
Cod. Y4



Quartz 2
Cod. 2C



Sunstone
Cod. 2D



Bruno Tabacco
Cod. 1B



Flame Red
Cod. 7D



Purple Blue
Cod. 1D



Azurite 3
Cod. 6C

Grigio Medio
Cod. 4D

**Grigio Titanio
Metallizzato - RAL
9023**
Cod. L3

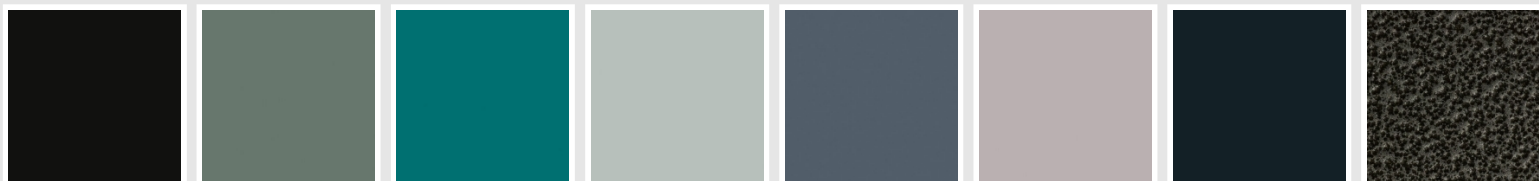
Grigio Perla
Cod. L6

Nero Grafite
Cod. 18

Grigio Quarzo
Cod. 31

Nero Satinato
Cod. 30

Bianco Opaco
Cod. J8



Nero Opaco
Cod. K1

Agave
Cod. 9N

Blu Baltico
Cod. 1P

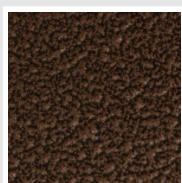
Ghiaccio
Cod. 3P

**Blu Colomba
Opaco - RAL 5014**
Cod. 4P

**Grigio Chiaro
Opaco**
Cod. 8N

**Grigio Cenere - Ral
7021**
Cod. G1

Grigio Martellato
Cod. 32



Rame Martellato
Cod. J4

RAL



Altri colori RAL (previa fattibilità)
Cod. ALTRIRAL

I colori rappresentati in questa cartella non sono da considerarsi impegnativi. I diversi processi tecnologici di verniciatura ed i materiali utilizzati per la realizzazione possono non avere una perfetta corrispondenza cromatica con il prodotto consegnato. L'azienda Irsap si riserva la facoltà di apportare in qualsiasi momento tutte le modifiche necessarie per il miglioramento del prodotto.