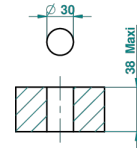


Ø de perçage conseillé  
recommended drilling ø  
empfohlener abstand  
Ø de perforación aconsejado



48749

09/04/2013

## ХАРАКТЕРИСТИКИ

- Malmaison métal
- Вентиль 1/2", устанавливаемый на борту

## ДОСТУПНЫЕ ВАРИАНТЫ ПОКРЫТИЙ

Аранья (чёрный никель) - D24  
 Бронза - D01  
 Матовая красная старинная медь - H07  
 Матовый никель - C01  
 Матовый хром - C02  
 Никель - B01

Сатинированный хром - C03  
 Состаренный никель - H28  
 Старинное серебро - H03  
 Хром - A02  
 Хром/золото - G02