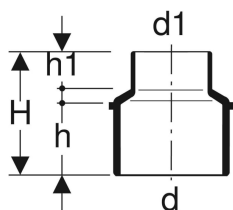


Переход концентрический Geberit Silent-db20, длинный



Образец



Цели применения

- Для внутренних систем канализации
- Для зданий с повышенными требованиями к звукоизоляции
- Для подсоединения к подземным трубопроводам

Характеристики

- С ограничителем для раструба
- Концентрический
- Абразивно-устойчивый

- Улучшенная звукоизоляция
- Стойкий к ультрафиолетовым лучам

Технические характеристики

Максимальная температура хранения	40 °C
Материал	PE-S2
Тепловое расширение	0.17 мм/(м·K)
Теплопроводность трубы	0.43 Вт/(м·K)

Арт. №	DN	d, ø	d1, ø	H	h	h1
310.106.14.1	125 / 100	125 мм	110 мм	13 см	8.5 см	3.7 см