

Душ - продукты скрытого монтажа  
**LEG SHOWER<sup>ATT</sup>** Контрастный душ для ног -  
 Артикульный номер: 35 331 970 90



- комплект предварительного монтажа

**4x корпус для монтажа WATER BAR в стене**

- уголок соединительный 1/2"
- Набор для крепления

**1x комплект предварительного монтажа для электронных элементов управления (SMART TOOLS)**

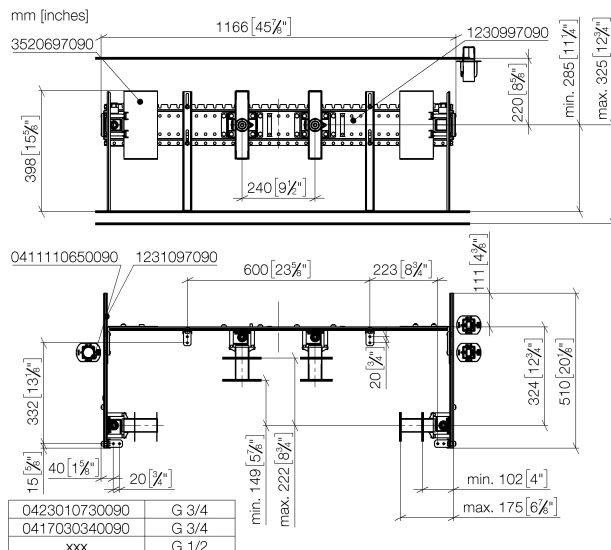
- 1x розетка для скрытого монтажа, для установки в фальшштене
- мин. глубина монтажа SMART TOOLS 139 - 164 мм, диаметр отверстий 56 мм

**3x xGRID монтажные шины вместе с комплектом крепежа**

- 2x монтажных шины 510 x 135 x 12 мм
- 1x монтажная шина 1110 x 135 x 12 мм
- 1x комплект для сборки
- **ВНИМАНИЕ:**
- Подробные указания по установке монтажной шины xGRID приведены в справочнике Symetrics на сайте [www.dornbracht.com/professional](http://www.dornbracht.com/professional)
- Сопровождение технического проектирования, монтажа и первого ввода в эксплуатацию сертифицированным системным партнером или заказ сервисного пакета Dornbracht являются обязательными.



**размерный чертёж**





Душ - продукты скрытого монтажа  
LEG SHOWER<sup>ATT</sup> Контрастный душ для ног -  
Артикульный номер: 35 331 970 90

Все величины в мм / дюймах = мм x 0,0394