

# Arpa23\_2 Orizzontale

Forma musicale che abbina personalità a funzionalità. Ideale, quindi, per piccoli e grandi ambienti, anche con impianti a bassa temperatura. Arpa23\_2 Orizzontale è disponibile in 14 larghezze, 19 altezze e potenze termiche da 211 a 3062 Watt.



Arpa23 2 Orizzontale, 14 elementi, altezza 476 mm, larghezza 1820 mm, Blu Pastello - RAL 5024

## Caratteristiche costruttive

collettori a sezione circolare diametro 30 mm  
elementi in lamiera d'acciaio diametro 23 mm  
filettature estremità collettore 1/2" gas destra  
pressione di esercizio massima ammessa: 8 bar  
temperatura di esercizio massima ammessa: 95°C

## Dotazione di serie

sistemi di fissaggio al muro con viti e tasselli  
1 tappo cieco da 1/2" con copri tappo  
1 valvola sfiato da 1/2"

## Certificazioni



## Plus



## Dati tecnici

Modello	Profondità (mm)	Lunghezza (mm)	Interasse (mm)	Peso (kg)	Capacità (lt)
520	70,0	520	470	0,80	0,36
550	70,0	550	500	0,85	0,38
650	70,0	650	600	1,00	0,45
670	70,0	670	620	1,03	0,46
700	70,0	700	650	1,08	0,48
750	70,0	750	700	1,15	0,52
850	70,0	850	800	1,31	0,59
870	70,0	870	820	1,33	0,54
920	70,0	920	870	1,38	0,63
1220	70,0	1220	1170	1,81	0,82
1520	70,0	1520	1470	2,20	1,04
1820	70,0	1820	1770	2,63	1,25
2020	70,0	2020	1970	2,89	1,34
2520	70,0	2520	2470	3,61	1,67

(\*) Grazie alle elevate prestazioni dei radiatori Arpa23\_2 Orizzontale il  $\Delta t$  ideale per la progettazione a bassa temperatura è 30°C

Per  $\Delta t$  diversi da 50°C utilizzare la formula:  $Q=Q_n (\Delta t / 50)^n$

### Dotazione di serie

- sistemi di fissaggio al muro con viti e tasselli • 1 tappo cieco da 1/2" con copri tappo • 1 valvola sfiato da 1/2"

Numero Elementi	4	6	8	10	12	14	16	18	20	22	24	26	28	30	32	34	36	38	40
Resa a mt lineare Kcal/h a $\Delta t=50^\circ\text{C}$	349,8	458,5	555,7	645,9	731,3	813,1	892,2	969,4	1.044,8	1.119,1	1.192,3	1.264,8	1.336,6	1.408,0	1.479,0	1.549,8	1.620,5	1.691,1	1.761,7
Resa a mt lineare Watt a $\Delta t=50^\circ\text{C}$	406,7	533,1	646,2	751,1	850,3	945,5	1.037,5	1.127,2	1.214,9	1.301,3	1.386,4	1.470,7	1.554,2	1.637,2	1.719,8	1.802,1	1.884,3	1.966,4	2.048,5
Resa a mt lineare Watt a $\Delta t=40^\circ\text{C}$	313,7	368,1	497,9	578,0	657,0	733,6	801,8	867,6	929,7	990,1	1.064,0	1.128,0	1.191,5	1.254,6	1.317,3	1.379,4	1.441,6	1.503,8	1.565,9

Resa a mt lineare Watt a $\Delta t=30^{\circ}\text{C}$	224,4	228,3	355,8	412,3	471,1	529,0	575,1	619,1	658,5	696,0	756,4	801,2	845,8	890,1	934,0	977,2	1.020,8	1.064,2	1.107,5
Resa a mt lineare Watt a $\Delta t=20^{\circ}\text{C}$	140,0	116,5	221,6	256,2	294,8	333,6	360,1	384,8	405,0	423,5	467,7	494,7	521,9	548,7	575,4	601,2	627,5	653,7	679,7
Esponente modifica	1,164	1,660	1,168	1,174	1,156	1,137	1,155	1,173	1,199	1,225	1,186	1,189	1,191	1,193	1,195	1,198	1,200	1,202	1,204

## Rese a batteria

Altezza (mm)	N° Elementi		520	550	650	670	700	750	850	870	920	1220	1520	1820	2020	2520
470	14	$Watt =$ $W =$	492	520	615	633	662	709	804	823	870	1154	1437	1721	1910	2383
538	16	$Watt =$ $W =$	540	571	674	695	726	778	882	903	955	1266	1577	1888	2096	2614
606	18	$Watt =$ $W =$	586	620	733	755	789	845	958	981	1037	1375	1713	2052	2277	2841
674	20	$Watt =$ $W =$	632	668	790	814	850	911	1033	1057	1118	1482	1847	2211	2454	3062
742	22	$Watt =$ $W =$	677	716	846	872	911	976	1106	1132	1197	1588	1978	2368	2629	
810	24	$Watt =$ $W =$	721	763	901	929	970	1040	1178	1206	1275	1691	2107	2523	2801	
878	26	$Watt =$ $W =$	765	809	956	985	1029	1103	1250	1280	1353	1794	2235	2677		
946	28	$Watt =$ $W =$	808	855	1010	1041	1088	1166	1321	1352	1430	1896	2362	2829		
1014	30	$Watt =$ $W =$	851	900	1064	1097	1146	1228	1392	1424	1506	1997	2489			
1082	32	$Watt =$ $W =$	894	946	1118	1152	1204	1290	1462	1496	1582	2098	2614			
1150	34	$Watt =$ $W =$	937	991	1171	1207	1261	1352	1532	1568	1658	2199	2739			
1218	36	$Watt =$ $W =$	980	1036	1225	1262	1319	1413	1602	1639	1734	2299				
1286	38	$Watt =$ $W =$	1023	1082	1278	1317	1376	1475	1671	1711	1809	2399				
1354	40	$Watt =$ $W =$	1065	1127	1332	1372	1434	1536	1741	1782	1885	2499				
130	4	$Watt =$ $W =$	211	224	264	272	285	305	346	354	374	496	618	740	822	1025
198	6	$Watt =$ $W =$	277	293	347	357	373	400	453	464	490	650	810	970	1077	1343
266	8	$Watt =$ $W =$	336	355	420	433	452	485	549	562	595	788	982	1176	1305	1628
334	10	$Watt =$ $W =$	391	413	488	503	526	563	638	653	691	916	1142	1367	1517	1893
402	12	$Watt =$ $W =$	442	468	553	570	595	638	723	740	782	1037	1292	1548	1718	2143

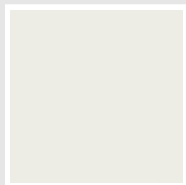
## Colori e finiture

### STANDARD



**Bianco Standard**  
Cod. 01

### CLASSIC



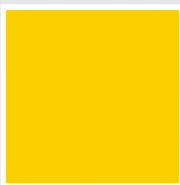
**Bianco Edelweiss**  
Cod. 34



**Avorio - RAL 1013**  
Cod. 02



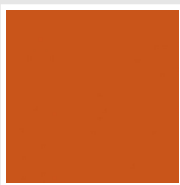
**Beige Cream**  
Cod. 26



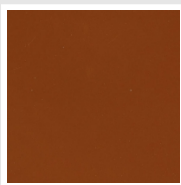
**Giallo - RAL 1021**  
Cod. 04



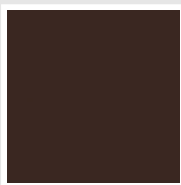
**Giallo Melone -  
RAL 1028**  
Cod. E7



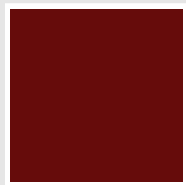
**Arancio - RAL 2004**  
Cod. 17



**Marrone Ruggine -  
RAL 8004**  
Cod. E1



**Marrone - RAL 8017**  
Cod. 09



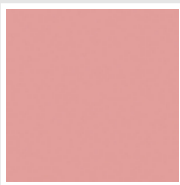
**Amaranto - RAL  
3003**  
Cod. 06



**Rosso - RAL 3000**  
Cod. 05



**Rosso Fragola -  
RAL 3018**  
Cod. Y3



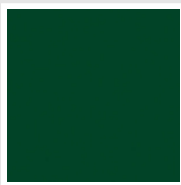
**Rosa - RAL 3015**  
Cod. R2



**Lilla Bluastro - RAL  
4005**  
Cod. R3



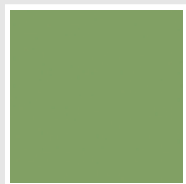
**Porpora Traffico -  
RAL 4006**  
Cod. R6



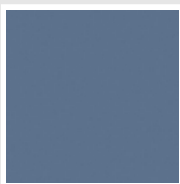
**Verde Bosco - RAL  
6005**  
Cod. 19



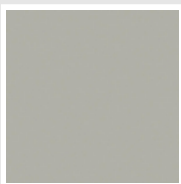
**Verde Erba - RAL  
6018**  
Cod. N3



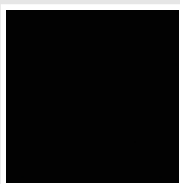
**Verde Salvia - RAL  
6021**  
Cod. E6



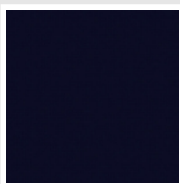
**Blu Pastello - RAL  
5024**  
Cod. G7



**Grigio Manhattan**  
Cod. 03

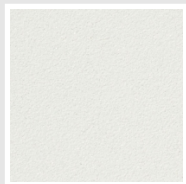


**Nero - RAL 9005**  
Cod. 10



**Deep Blue**  
Cod. 2F

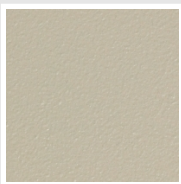
### SPECIAL



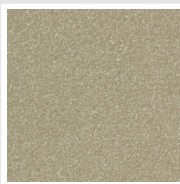
**Bianco Perla**  
Cod. 16



**Quartz 1**  
Cod. 1C



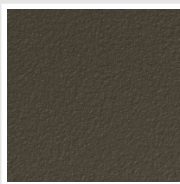
**Sablé**  
Cod. Y4



**Quartz 2**  
Cod. 2C



**Sunstone**  
Cod. 2D



**Bruno Tabacco**  
Cod. 1B



**Flame Red**  
Cod. 7D



**Purple Blue**  
Cod. 1D



**Azurite 3**  
Cod. 6C

**Grigio Medio**  
Cod. 4D

**Grigio Titanio  
Metallizzato - RAL  
9023**  
Cod. L3

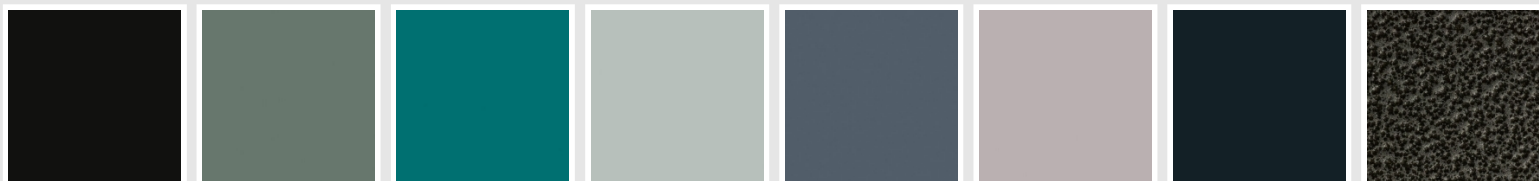
**Grigio Perla**  
Cod. L6

**Nero Grafite**  
Cod. 18

**Grigio Quarzo**  
Cod. 31

**Nero Satinato**  
Cod. 30

**Bianco Opaco**  
Cod. J8



**Nero Opaco**  
Cod. K1

**Agave**  
Cod. 9N

**Blu Baltico**  
Cod. 1P

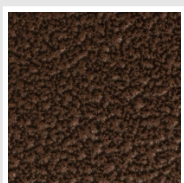
**Ghiaccio**  
Cod. 3P

**Blu Colomba  
Opaco - RAL 5014**  
Cod. 4P

**Grigio Chiaro  
Opaco**  
Cod. 8N

**Grigio Cenere - Ral  
7021**  
Cod. G1

**Grigio Martellato**  
Cod. 32



**Rame Martellato**  
Cod. J4

## RAL



**Altri colori RAL (previa fattibilità)**  
Cod. ALTRIRAL

I colori rappresentati in questa cartella non sono da considerarsi impegnativi. I diversi processi tecnologici di verniciatura ed i materiali utilizzati per la realizzazione possono non avere una perfetta corrispondenza cromatica con il prodotto consegnato. L'azienda Irsap si riserva la facoltà di apportare in qualsiasi momento tutte le modifiche necessarie per il miglioramento del prodotto.