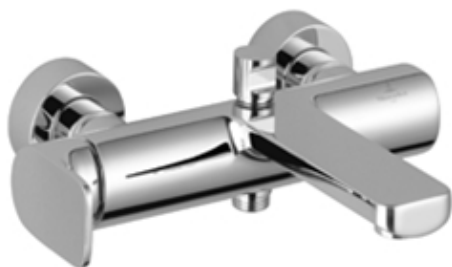


Ванна - CULT

Смеситель для ванны однорычажный для настенного монтажа без гарнитура - хром

Артикульный номер: 33 200 960-00

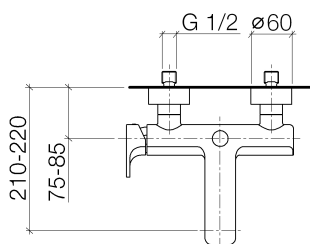
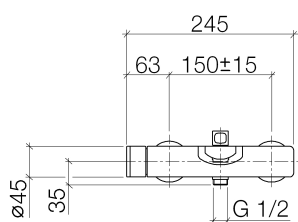


- вылет 210-220 мм
- круглая нормальная струя
- автоматическое переключение ванна/душ
- отвод для душа 1/2"
- присоединение 1/2"
- штихмас 150 мм ± 15 мм
- расход макс. 17,8 л/мин при гидравлическом давлении 3 бара
- Группа смесителей согл. DIN 4109: 2
- Защищён от обратного потока.



хром

размерный чертеж



33 200 960-FF

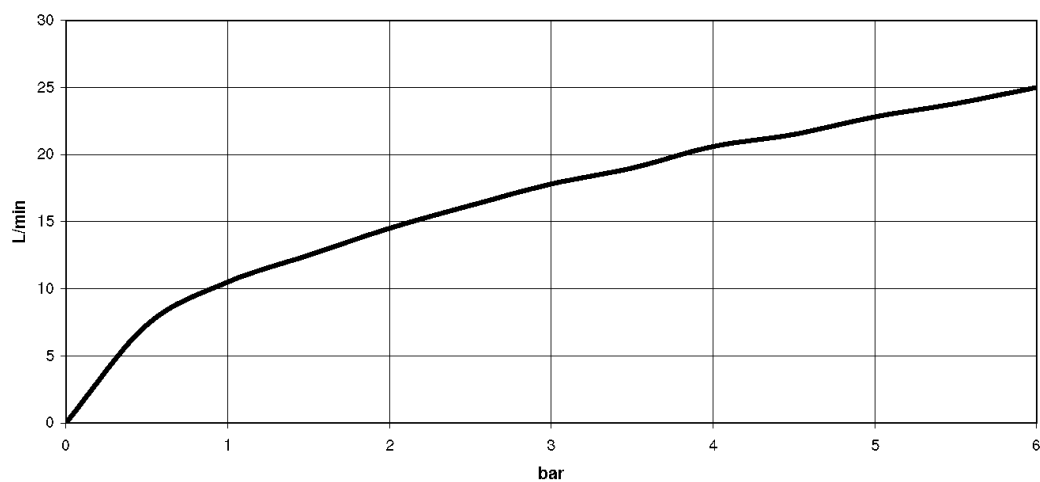
Все величины в мм / дюймах = мм x 0,0394

Ванна - CULT

Смеситель для ванны однорычажный для настенного монтажа без гарнитура - хром

Артикульный номер: 33 200 960-00

график расхода

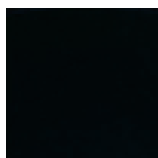


Ванна - CULT

Смеситель для ванны однорычажный для настенного монтажа без гарнитура - хром

Артикульный номер: 33 200 960-00

Другие варианты поверхностей



чёрный матовый

33 200 960-33

Другие поверхности по запросу (x-tra Service)



26 403 969-00

Душевой гарнитур - хром



27 806 960-00

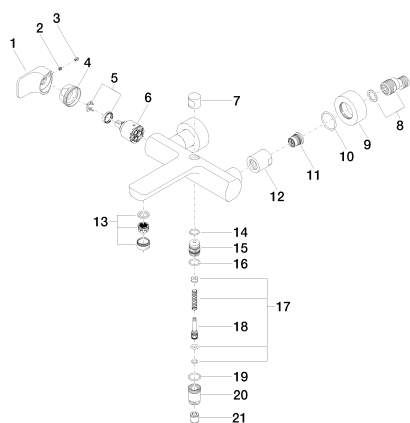
Душевой гарнитур со
шлангом - хром

Ванна - CULT

Смеситель для ванны однорычажный для настенного монтажа без гарнитура - хром

Артикульный номер: 33 200 960-00

Спецификация запасных частей



№	Артикульный №	Наименование	Расходуемое кол-во
1	09 20 96 003-00	рычаг 46 x 29 x 78 мм - хром	1
2	09 31 11 030 90	Крепление M5 x 5 мм -	1
3	09 31 20 017 90	Донный клапан -	1
4	09 24 04 107-00	Подключение Ø 40 x 20 мм - хром	1
5	04 28 10 148 00 90	Картридж -	1
6	90 15 05 062 00 90	Картридж черный Ø 35 x 56 мм -	1
7	09 20 96 006-00	Потянуть кнопку Ø 23x 21 мм - хром	1
8	04 11 04 030 00 90	S-эксцентрик G1/2 x G3/4 -	2
9	09 27 62 004-00	крышка Ø 60 x 25 мм - хром	2
10	09 14 10 119 90	O-Ring EPDM 70 33,0 x 2,5 мм -	2
11	90 29 05 024 00 90	Подключение Ø 24 x 21,5 мм -	2
12	09 23 10 048-00	Крепление Ø 33 x 34 мм - хром	2
13	90 23 01 118 00-00	Аэратор M24x1-AG - хром	1
14	09 14 10 055 90	O-Ring EPDM 70 15,0 x 2,0 мм -	1
15	09 21 34 094 20-00	нипель Ø 21 x 27,5 мм - хром	1
16	09 14 10 010 90	O-Ring EPDM 70 17,0 x 2,0 мм -	1
17	90 16 02 023 00 90	Переключение 15 x 50 x 15 мм -	1
18	09 31 09 094 20-00	Тяга Ø 12 x 46 мм - хром	1
19	09 14 10 031 90	O-Ring 20,0 x 2,0 мм -	1
20	09 24 04 183-00	нипель Ø 23 x 34,5 мм - хром	1
21	09 23 01 040 90	Back-flow preventer Ø 15,3 x 16 мм -	1