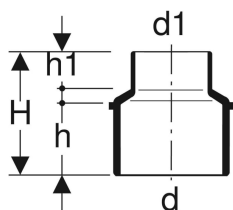


Переход концентрический Geberit Silent-db20



Образец



Цели применения

- Для внутренних систем канализации
- Для зданий с повышенными требованиями к звукоизоляции

Характеристики

- С ограничителем для раструба
- Концентрический
- Абразивно-устойчивый

- Улучшенная звукоизоляция
- Стойкий к ультрафиолетовым лучам

Технические характеристики

Максимальная температура хранения	40 °C
Материал	PE-S2
Тепловое расширение	0.17 мм/(м·K)
Теплопроводность трубы	0.43 Вт/(м·K)

Арт. №	DN	d, ø	d1, ø	H	h	h1
310.052.14.1	100 / 56	110 мм	56 мм	11 см	6.1 см	3.7 см
310.062.14.1	100 / 60	110 мм	63 мм	11 см	6.1 см	3.7 см
310.072.14.1	100 / 70	110 мм	75 мм	11 см	6.1 см	3.7 см
310.082.14.1	100 / 90	110 мм	90 мм	11 см	6.1 см	3.7 см