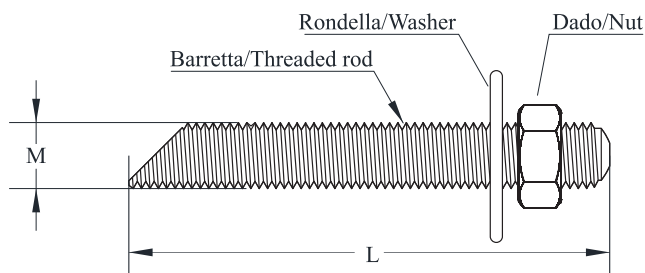


LN 01 Barretta per fissaggio chimico con taglio a 45° di classe 5.8, completa di dado DIN934 (UNI 5588) classe 6 e rondella piana DIN 125 (UNI 6592)



SCHEDA TECNICA



M	diametro del filetto metrico
L	lunghezza
R_m	resistenza a trazione
A_s	Area resistente
F_{m,min}	Minimo Carico di Rottura a Trazione

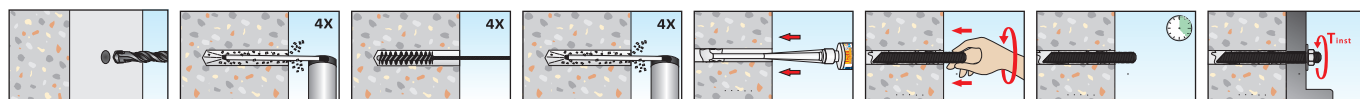
Prodotto coperto da Valutazione Tecnica Europea, se utilizzato con ancoranti chimici Tecfi certificati ETA-CE

Normativa di riferimento: ISO 898-1:1999
DIN 934 (UNI 5588)
DIN125 (UNI 6592)

Materiale: Acciaio al carbonio

Durabilità: Zincata Bianca, 3 [µm] minimo

Reazione al fuoco: A1 in accordo alla EN13501-1



DATI TECNICI E RISULTATI DI PROVA SU LN 01

Codice Articolo	M (mm)	L (mm)	R _m (mm)	A _s (mm ²)	F _{m,min} (kN)
LN 01 08 110	8	110	500	36,6	19
LN 01 10 130	10	130		58	30,2
LN 01 12 160	12	160		84,3	43,8
LN 01 16 190	16	190		157	81,6
LN 01 20 260	20	260		245	127
LN 01 24 300	24	300		353	184

Prodotto coperto da Valutazione Tecnica Europea, se utilizzato con ancoranti chimici Tecfi certificati ETA-CE:

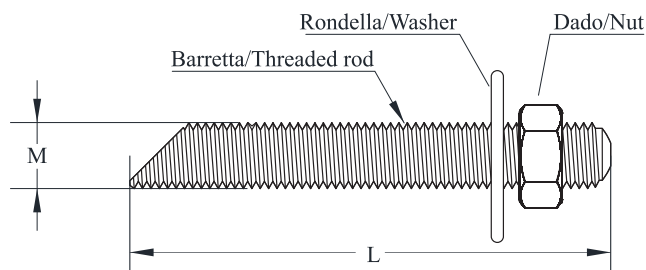


Per i dati non inseriti in tabella rivolgersi al Laboratorio Tecfi

LN 01 Threaded Rod for chemical anchors with 45° edge, with class 6 nut DIN 934 (UNI 5588) and Wahser DIN 125 (UNI6592)



TECHNICAL DATA SHEET



M	diameter of the metric thread
L	length
R_m	tensile resistance
A_s	stress area
F_{m,min}	minimum ultimate tensile load

Item covered by European Technical Assessment if used with Tecfi's ETA-CE approved chemical anchors

Reference standard: ISO 898-1:1999

DIN 934 (UNI 5588)

DIN125 (UNI 6592)

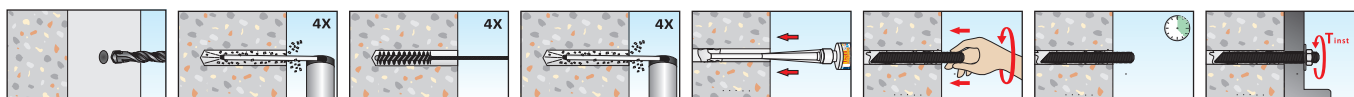
Material: Carbon steel

Durability: White Zinc plated, 3 [µm] minimum

Fire reaction: A1 according to EN13501-1



European Technical Assessment



TECHNICAL DATA AND TEST REPORT ON LN 01

Item code	M (mm)	L (mm)	R _m (mm)	A _s (mm ²)	F _{m,min} (kN)
LN 01 08 110	8	110	500	36,6	19
LN 01 10 130	10	130		58	30,2
LN 01 12 160	12	160		84,3	43,8
LN 01 16 190	16	190		157	81,6
LN 01 20 260	20	260		245	127
LN 01 24 300	24	300		353	184

Item covered by European Technical Assessment if used with Tecfi's ETA-CE approved chemical anchors:



For all specification not included in the table, please contact Tecfi Lab