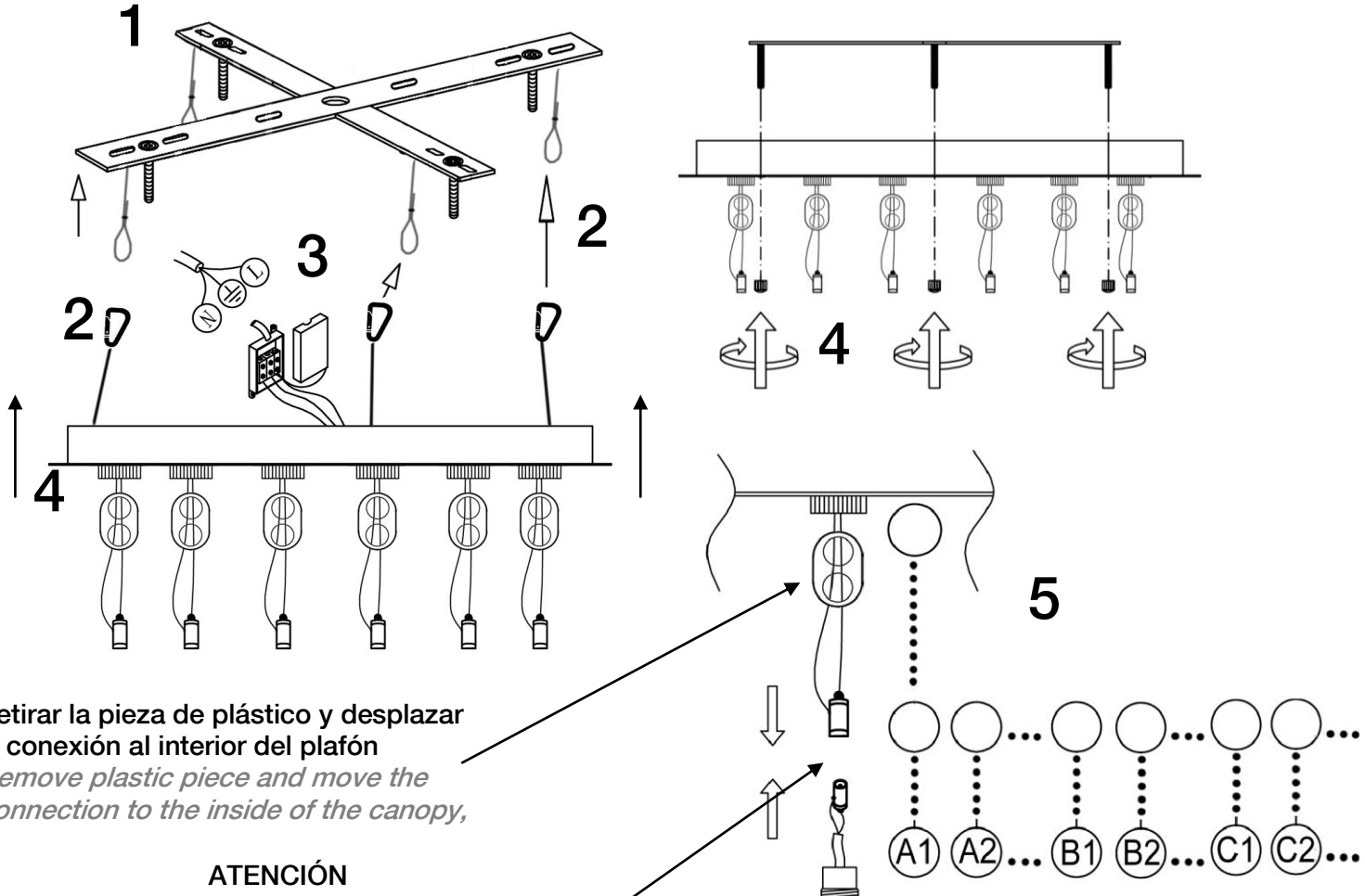


MODELO DIMABLE / DIMMABLE ITEM

ATENCIÓN: Schuller recomienda que utilice los balancines suministrados en la instalación de esta lámpara.
 ATTENTION: Schuller recommends to use included special screws when installing this lamp.



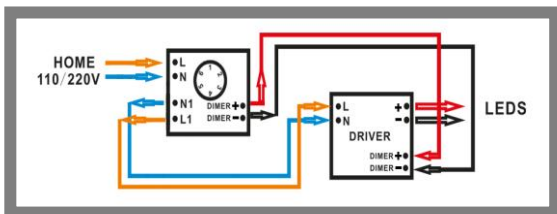
Retirar la pieza de plástico y desplazar la conexión al interior del plafón
 Remove plastic piece and move the connection to the inside of the canopy,

ATENCIÓN

Nunca conectar de forma distinta a la indicada.
 Si se alteran los vatios, se fundirán los LEDs

WARNING

Never connect the cables in a different way than the recommended way. If watts are altered, Leds will fuse.



ATENCIÓN

Este producto incluye drivers led con dimado de tipo 0-10V o PWM, un receptor y un mando a distancia por radiofrecuencia. Para utilizar con regulador de pared, usar sólo dimmers de estos dos tipos de regulación. El uso de otro tipo de dimado dañaría el driver led. El receptor instalado en el producto tiene seleccionado el canal número 1. Use este mismo canal en el mando a distancia.

WARNING

This product includes LED drivers with 0-10V or PWM dimmers, a receiver and a radio frequency remote control. To use with wall control, use only dimmers of these two types. Any other type would damage the LED driver. The receiver installed in the product has channel 1 selected. Use this channel also on the remote control.



INSTRUCCIONES DE MONTAJE
ASSEMBLING INSTRUCTIONS
ARTÍCULO/ ITEM: 793960D, 793960GD
MODELO DIMABLE / DIMMABLE ITEM

NOTA IMPORTANTE

Schuller recomienda realizar el montaje y la manipulación de este artículo mínimo entre dos personas.

IMPORTANT NOTE

Schuller recommends that the assembly of this table must be done by two people

