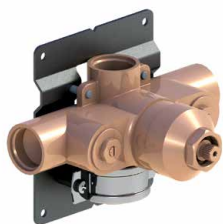


Réf. **93.591**

 Réf. **47.507**

 Réf. **49.507**

Corps mitigeur thermostatique à encastrer 1 sortie + habillage pour mitigeur thermostatique



CARACTÉRISTIQUES Réf. 93.591

Corps mitigeur thermostatique à encastrer avec plaque de fixation 1 sortie + 1 sortie libre

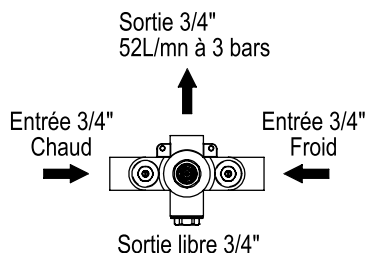
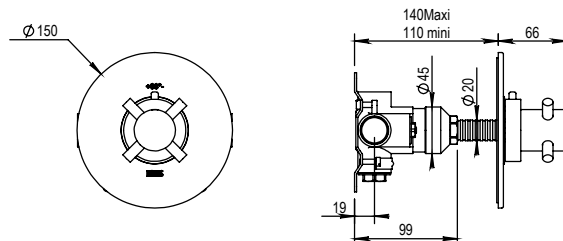
Concealed thermostatic mixing valve with wall bracket 1 outlet + 1 free outlet



CARACTÉRISTIQUES Réf. 47.507 / Réf. 49.507

Habillage pour mitigeur thermostatique Réf. 93.591

Trim for thermostatic mixing valve Ref. 93.591








16 ACC LY 190

FINITIONS USUELLES

-  **CH** Chrome
Chrome
-  **NM** Nickel Mat
Brushed Nickel

FINITIONS SPÉCIALES

FINITIONS DÉCORATIONS

-  **CT** Cuivre Satiné
Copper Satin
-  **LS** Laiton Satiné
Soft Brass
-  **CF** Canon de Fusil
Metal Gun
-  **NS** Nickel Satiné
Nickel Satin
-  **NO** Noir Mat
Black

FINITIONS PVD

-  **CP** Champagne
Champagne
-  **CR** Pink
Pink
-  **NN** Glossy Black
Glossy Black

