

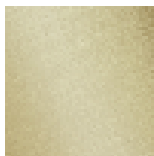
Душ - Tara.

Стойка душевая с душевым однорычажным смесителем - латунь сатинированная

Артикульный номер: 26 024 661-28



- вылет душа со стойкой 450 мм
- поворотный 180°
- верхний душ: дождевая струя
- тропический верхний душ Ø 300 мм
- Верхний душ с системой защиты от известковых отложений
- расход душа макс. 14 л/мин
- Держатель для душа с розеткой Ø 78 мм
- накладные розетки Ø 55 мм
- Металлический душевой шланг 1500 мм
- высота от смесителя до верхней точки стойки 2280 мм
- высота от смесителя до верхнего душа (до нижнего края) 1940 мм
- автоматическое переключение душевая стойка / ручной душ
- Группа смесителей согл. DIN 4109: 1
- В данное изделие ручной душ не входит!
- Предварительный монтаж водопроводящего комплекта на нижнем настенном креплении.
- Рекомендованное расстояние от нижней кромки душевой стойки до пола 92 мм.
- Защищён от обратного потока.



латунь сатинированная

Для данного артикула требуются комплектующие.

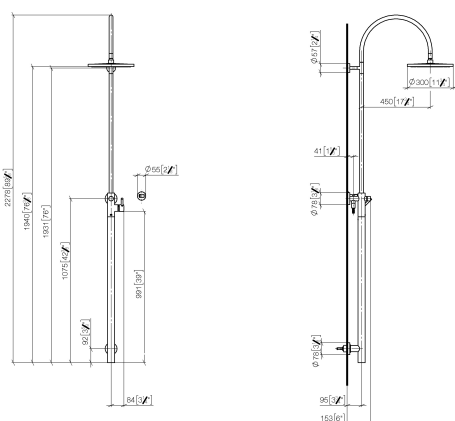
Душ - Tara.

Стойка душевая с душевым однорычажным смесителем - латунь сатинированная

Артикульный номер: 26 024 661-28

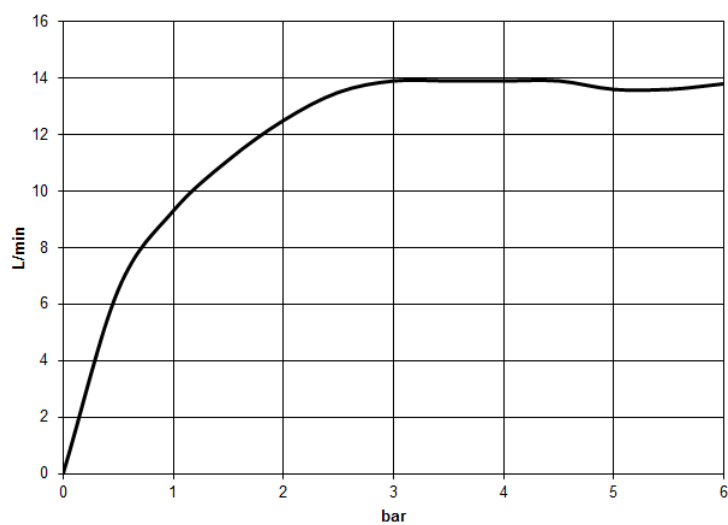
размерный чертеж

mm [inches]



Все величины в мм / дюймах = мм x 0,0394

график расхода





Душ - Tara.

Стойка душевая с душевым однорычажным смесителем - латунь сатинированная

Артикульный номер: 26 024 661-28

Другие варианты поверхностей



хром

26 024 661-00



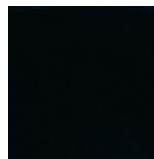
платина матовая

26 024 661-06



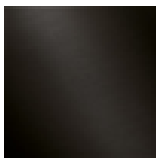
платина

26 024 661-08



чёрный матовый

26 024 661-33



Dark Platinum matt

26 024 661-99

Другие поверхности по запросу (x-tra Service)

Душ - Tara.

Стойка душевая с душевым однорычажным смесителем - латунь сатинированная

Артикульный номер: 26 024 661-28



35 003 970 90

Крепёж настенный скрытого монтажа -



28 013 979-28 0010

Ручной стержневой душ - латунь сатинированная



28 014 979-28 0010

Ручной душ - латунь сатинированная



28 015 979-28

Ручной душ - латунь сатинированная



28 012 979-28

Ручной душ - латунь сатинированная



28 016 979-28

Ручной душ - латунь сатинированная



28 017 979-28

Ручной душ - латунь сатинированная



28 018 979-28

Ручной душ - латунь сатинированная



28 012 979-28 0010

Ручной душ - латунь сатинированная



28 015 979-28 0010

Ручной душ - латунь сатинированная



28 016 979-28 0010

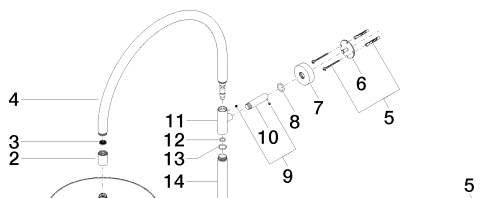
Ручной душ - латунь сатинированная



28 017 979-28 0010

Ручной душ - латунь сатинированная

Спецификация запасных частей

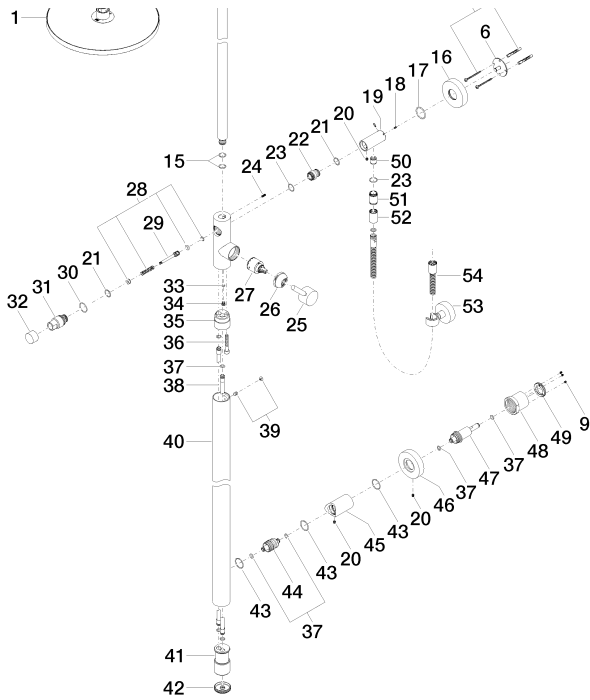


№	Артикульный №	Наименование	Расходуемое кол-во
1	04 12 05 091 00-28	Верхний душ Ø 300 мм - латунь сатинированная	1
2	09 24 03 163 20-28	Подключение Ø 25 x 32 мм - латунь сатинированная	1

Душ - Tara.

Стойка душевая с душевым однорычажным смесителем - латунь сатинированная

Артикульный номер: 26 024 661-28



3	09 23 01 039 90	Ситовое уплотнение Ø 19 x 5,5 мм -	1
4	90 28 22 082 00-28		1
5	05 30 31 025 00 90	Крепление 4,5 x 60 мм -	2
6	09 30 11 103 90	Держатель Ø 53 x 19 мм -	2
7	09 27 89 000-28	крышка Ø 57 x Ø 19 x 18 мм - латунь сатинированная	1
8	09 14 10 006 90	O-Ring 18,0 x 3,5 мм -	1
9	09 31 11 030 90	Крепление M5 x 5 мм -	1
10	09 11 10 083-28	Подключение Ø 18 x 70 мм - латунь сатинированная	1
11	09 17 11 049-28	Подключение Ø 25 x 75 мм - латунь сатинированная	1
12	09 14 10 077 90	O-Ring EPDM 70 12,0 x 2,0 мм -	1
13	09 14 10 122 90	O-Ring EPDM 70 18,6 x 2,0 мм -	1
14	04 28 22 134 20-28	Излив Ø 25 x 800 мм - латунь сатинированная	1
15	09 14 10 055 90	O-Ring EPDM 70 15,0 x 2,0 мм -	2
16	09 27 88 010-28	крышка Ø 78 x Ø 30,3 x 18 мм - латунь сатинированная	1
17	09 14 10 101 90	O-Ring EPDM 70 30,0 x 2,5 мм -	1
18	09 31 11 061 90	Крепление M4 x 10 мм -	2
19	09 11 10 081 20-28	Подключение Ø 30 x 69 мм - латунь сатинированная	1
20	09 31 11 049 90	Крепление M6 x 6 мм -	3
21	09 14 10 010 90	O-Ring EPDM 70 17,0 x 2,0 мм -	2
22	09 24 03 162 20 90	нипель Ø 25 x 30 мм -	1
23	09 14 10 032 90	O-Ring 18,1 x 1,6 мм -	2
24	09 31 11 024 90	Крепление M5 x 12 мм -	1
25	90 20 66 017 00-28		1
26	09 24 04 107-28	Подключение Ø 40 x 20 мм - латунь сатинированная	1
27	90 15 05 064 00 90		1
28	90 16 02 023 00 90	Переключение 15 x 50 x 15 мм -	1
29	09 31 09 102 20-28	Тяга Ø 12 x 70 мм - латунь сатинированная	1
30	09 14 10 112 90	O-Ring 24,0 x 2,0 мм -	1
31	09 21 34 081 20-28	Переключение Ø 30 x 56 мм - латунь сатинированная	1
32	09 20 88 002-28	Потянуть кнопку Ø 30 x 20 мм - латунь сатинированная	1
33	09 14 10 132 90	O-Ring EPDM 70 6,0 x 1,5 мм -	1
34	09 31 20 027 10-28	Донный клапан M8 x 1 - латунь сатинированная	1



Душ - Tara.

Стойка душевая с душевым однорычажным смесителем - латунь сатинированная

Артикульный номер: 26 024 661-28

35	09 24 03 149 10-28	Подключение Ø 41,9 x 40 мм - латунь сатинированная	1
36	09 30 30 111 90	Крепление M8 x 50 мм -	1
37	09 14 10 139 90	O-Ring EPDM 70 9,0 x 2,0 мм -	6
38	04 28 22 038 00 90	Держатель -	2
39	04 31 20 034 00 90	Донный клапан -	1
40	04 28 22 034 00-28	трубопровод Ø 46 x 955 мм - латунь сатинированная	1
41	09 17 11 024 20 90	Подключение Ø 42 x 55 мм -	1
42	09 21 02 132-28	Покрытие Ø 44 x 8 мм - латунь сатинированная	1
43	09 14 10 063 90	O-Ring EPDM 70 26,0 x 2,0 мм -	3
44	09 24 04 215 20 90	ниппель Ø 28,5 x 60 мм -	1
45	09 11 10 080 20-28	Подключение Ø 40 x 68 мм - латунь сатинированная	1
46	09 27 88 008-28	крышка Ø 78 x 18 мм - латунь сатинированная	1
47	09 24 04 210 10 90	ниппель Ø 33 x 105 мм -	1
48	09 21 02 128 90	чехол/втулка Ø 50 x 46 мм -	1
49	09 24 77 002 90	Крепление Ø 40 x 6 мм -	1
50	09 23 01 141 90	Back-flow preventer Ø 15 x 16 мм -	1
51	09 24 03 115 20-28	ниппель Ø 22 x 33 мм - латунь сатинированная	1
52	09 21 02 069-28	чехол Ø 22 x 31 мм - латунь сатинированная	1
53	28 050 920-28		1
54	09 30 02 072-28	Металлический шланг для душа 1/2" x 3/8" x 1250 мм - латунь сатинированная	1