

en ru kk



- en** Miniature Circuit Breaker (MCB)  
Electrical standard: IEC 60898-1
- ru** Автоматический выключатель (ВА)  
Соответствие стандартам: IEC 60898-1
- kk** Миниатюралық автоматты ажыратқыш (МАО)  
Электртехникалық стандарт: IEC 60898-1

**PLEASE NOTE**

- The installation, maintenance and replacement of this device must only be carried out by a qualified electrician.
- This device must not be repaired.
- All applicable local, regional and national regulations must be complied with during the installation, use, maintenance and replacement of this device.
- This device should not be installed if, when unpacking it, you observe that it is damaged.
- Schneider Electric cannot be held responsible in the event of noncompliance with the instructions in this document and in the documents to which it refers.
- The service instruction must be observed throughout the life time of this device.

**ОБРАТИТЕ ВНИМАНИЕ**

- Установка, эксплуатация и замена электрооборудования должны выполняться только квалифицированным персоналом.
- Данное устройство не подлежит ремонту.
- В процессе установки, эксплуатации и замены данного устройства должны соблюдаться все действующие местные, региональные и национальные нормативные акты.
- Запрещается установка устройства, при распаковке которого были обнаружены повреждения.
- Schneider Electric снимает с себя всякую ответственность в случае несоблюдения инструкций, указанных в данном документе и документах, на которые приводятся ссылки.
- На протяжении всего срока эксплуатации изделия должны соблюдаться инструкции по обслуживанию.

**HAZAR AУДАРЫҢЫЗ**

- Электр жабдықтарын орнату, пайдалану, жөндеу және техникалық қызмет көрсету тек білікті мамандар тарапынан жүзеге асырылуы тиіс;
- Құрылғы жөндеуге келмейді.
- құрылғыны орнату және пайдалану кезінде барлық тиісті жергілікті, аймақтық және ұлттық ережелер сақталуы тиіс.
- Ашу кезінде анықталған бүлінген құрылғыны орнатпаңыз.
- Schneider Electric осы құжатта көрсетілген нұсқаулықтар орындалмаған жағдайда барлық жауапкершіліктен бас тартады.
- Өнімнің бүкіл өмірлік циклі кезінде техникалық қызмет көрсету нұсқауларын сақтау керек.

**⚠ ⚠ DANGER / ОПАСНОСТЬ / Қауіпті****HAZARD OF ELECTRIC SHOCK, EXPLOSION OR ARC FLASH.**

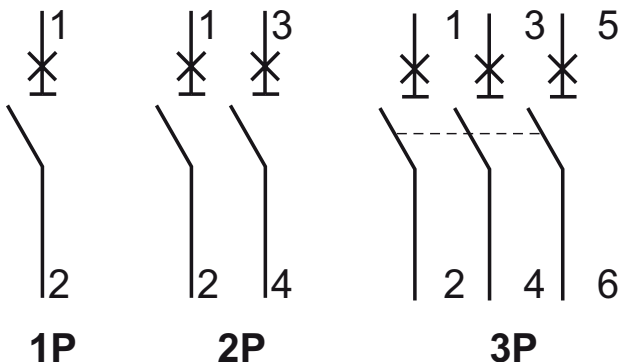
- Turn off all power supplying this device before working on it.
  - Use a voltage tester with a suitable rated voltage in order to check that all active conductors aren't energized.
- Failure to follow these instructions will result in death or serious injury.**

**Опасность поражением электрическим током, опасность.**

- Перед началом работы отключите питание.
  - Используйте тестер напряжения с подходящим номинальным напряжением, чтобы убедиться, что все активные проводники не находятся под напряжением.
- Несоблюдение этих инструкций приведет к смерти или серьезной травме.**

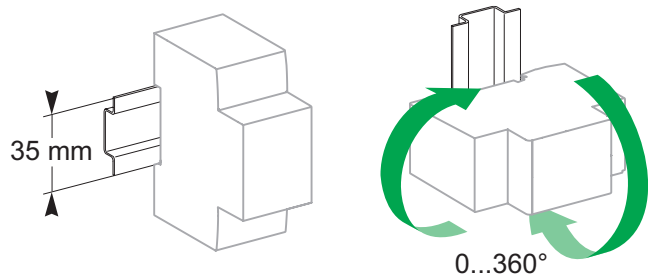
**ЭЛЕКТР ТОГЫМЕН, ЖАРЫЛЫСПЕН ЖАРАҚАТТАНУ НЕМЕСЕ ДОҒАНЫҢ ПАЙДА БОЛУ ҚАУПТІ.**

- Жабдықта жұмыс жасамас бұрын барлық қоректенуді өшіріңіз.
  - Қуат өшірулі болуын қамтамасыз ету үшін тиісті номиналды кернеулі кернеу көрсеткішін пайдаланыңыз.
- Бұл нұсқауларды орындамау өлімге немесе ауыр жарақатқа алып келуі мүмкін.**

**1 Description / Описание / Сипаттама**

- en** Miniature Circuit Breaker (MCB)  
 ■ protection against short circuits,  
 ■ protection against cable overloads,  
 ■ isolation: OFF position of the toggle ascertains disconnection of downstream part from power source
- ru** Автоматический выключатель (ВА)  
 ■ защиту от токов короткого замыкания,  
 ■ защиту проводки от токов перегрузки,  
 ■ разъединение: позиция рычага ВЫКЛ означает разъединение нижестоящего оборудования от источника питания.
- kk** Миниатюралық автоматты ажыратқыш (МАО)  
 ■ қысқа тұйықталу токтарынан қорғаныс,  
 ■ артық жүктеме токтарынан сымдарды қорғау,  
 ■ оқшаулау: Интіректің ВЫКЛ позициясы төмендегі жабдықты қуат көзінен ажыратуды білдіреді

## 2 Installation / Установка / Оқшаулау



**en**

Clip on DIN.

**ru**

Защелкнуть на DIN-рейку.

**kk**

DIN рейкаға сарт етіп бекітіңіз

**en**

Indifferent position of installation.

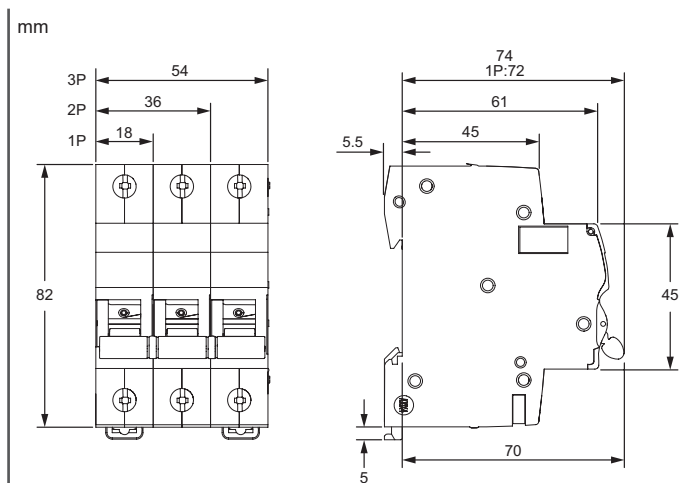
**ru**

Любое установочное положение.

**kk**

Монтаджау қалпы әрқалай.

## 3 Dimensions / Размеры / Сыртқы өлшемдері



## 4 Connection / Соединение / Жалғау

Acti9 MCB	6...25 A	14 mm	14 mm	1...25 mm <sup>2</sup>	1...16 mm <sup>2</sup>	2 N.m	6.5 mm PZ2
	32...63 A	—	—	1...35 mm <sup>2</sup>	1...25 mm <sup>2</sup>	3.5 N.m	—

## 5 Technical characteristics / Технические характеристики / Техникалық сипаттамалары

**en**

### Main Characteristics

- Tripping threshold:
- Overload: I<sub>cn</sub> 4500 A according to IEC60898-1
- Short circuit:
- C type (IEC 60898): between 5 I<sub>n</sub> and 10 I<sub>n</sub>

### Voltage rating (U<sub>e</sub>):

- 1P, 2P : 230 V AC, 50/60 Hz
- 3P : 400 V AC, 50/60 Hz

### Additional Characteristics

- Degree of protection (device only): IP 20
- Degree of protection (device in modular enclosure): IP 40
- Constituent materials: RoHS 2003 compliant

**ru**

### Основные характеристики

- Порог срабатывания:
- Перегрузка: I<sub>сн</sub> 4500 А соответствии с IEC60898-1
- Короткое замыкание:
- Кривая срабатывания C (ГОСТ Р 50345): от 5 I<sub>н</sub> до 10 I<sub>н</sub>

### Номинальное напряжение (U<sub>e</sub>):

- 1P, 2P : 230 В~, 50/60 Гц
- 3P : 400 В~, 50/60 Гц

### Дополнительные характеристики

- Степень защиты (только для устройства): IP 20
- Степень защиты (устройство в модульном шкафу): IP 40
- Составляющие материалы: соответствие RoHS 2003

**kk**

### Негізгі сипаттамалары

- Іске қосылу шегі:
- Артық жүктеме: I<sub>сн</sub> 4500 А согласно IEC60898-1
- Қысқа тұйықталу:
- Кривая срабатывания C (ГОСТ Р 50345): от 5 I<sub>н</sub>-тен 10 I<sub>н</sub>-ке дейін

### Атаулы кернеу (U<sub>e</sub>):

- 1P, 2P : 230 В~, 50/60 Гц
- 3P : 400 В~, 50/60 Гц

### Қосымша сипаттамалары

- Қорғаныс дәрежесі (тек құрылғыға қатысты): IP 20
- Қорғаныс дәрежесі (модульдік корпусқа қатысты): IP 40
- Құрамдас материалдар: RoHS 2003 талаптарына сәйкестік