

Con la sua versatilità, Ellipsis_V 2 Verticale, trasforma lo spazio diventando protagonista assoluto di ogni stile di arredamento.



Ellipsis V 2, verticale, 10 elementi, altezza 2020 mm, larghezza 600 mm, Sunstone

Caratteristiche costruttive

collettori a sezione circolare diametro 30 mm
elementi in lamiera d'acciaio di sezione ellittica 50 x 25 mm
filettature estremità collettore 1/2" gas destra
pressione di esercizio massima ammessa: 4 bar
temperatura di esercizio massima ammessa: 95°C

Dotazione di serie

sistemi di fissaggio al muro con viti e tasselli
tappo cieco da 1/2" con copri tappo
valvola sfiato da 1/2"

Certificazioni



Plus



Dati tecnici

Modello	Profondità (mm)	Altezza (mm)	Interasse (mm)	Peso (kg)	Capacità (lt)	$\Delta t=50^{\circ}\text{C}$ (kcal/h)	$\Delta t=50^{\circ}\text{C}$ (Watt)	$\Delta t=40^{\circ}\text{C}$ (Watt)	$\Delta t=30^{\circ}\text{C}$ (Watt)	$\Delta t=20^{\circ}\text{C}$ (Watt)	Esponente
520	76,0	520	470	1,34	0,94	49,4	57,5	43,2	29,9	17,8	1,280
650	76,0	650	600	1,60	1,16	61,8	71,8	53,8	37,1	21,9	1,295
700	76,0	700	650	1,70	1,25	66,5	77,4	58,0	39,9	23,6	1,295
920	76,0	920	870	2,15	1,62	86,3	100,4	74,9	51,3	30,1	1,314
1020	76,0	1020	970	2,35	1,79	94,8	110,2	82,2	56,3	33,1	1,314
1220	76,0	1220	1170	2,75	2,12	111,9	130,1	97,1	66,6	39,2	1,310
1520	76,0	1520	1470	3,35	2,63	137,8	160,3	119,7	82,2	48,4	1,306
1820	76,0	1820	1770	3,95	3,14	163,5	190,1	142,2	97,7	57,6	1,302
2020	76,0	2020	1970	4,35	3,48	180,1	209,4	156,7	107,8	63,6	1,300

(*) Grazie alle elevate prestazioni dei radiatori Ellipsis_V 2 Verticale, il Δt ideale per la progettazione a bassa temperatura è 30°C

Per Δt diversi da 50°C utilizzare la formula: $Q=Q_n (\Delta t / 50)^n$

Dotazione di serie

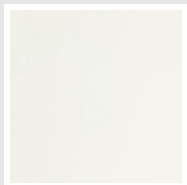
- sistemi di fissaggio al muro con viti e tasselli • tappo cieco da 1/2" con copri tappo • valvola sfiato da 1/2"

Rese a batteria

Lunghezza (mm)	N° Elementi		520	650	700	920	1020	1220	1520	1820	2020
240	4	Watt = W =	230	287	309	402	441	520	641	760	837
360	6	Watt = W =	345	431	464	602	662	781	962	1141	1256
480	8	Watt = W =	460	575	619	803	882	1041	1282	1521	1675
600	10	Watt = W =	575	718	774	1004	1102	1301	1603	1901	2094
720	12	Watt = W =	690	862	928	1205	1323	1561	1923	2281	2512
840	14	Watt = W =	805	1006	1083	1405	1544	1821	2244	2661	2931
960	16	Watt = W =	920	1150	1238	1606	1764	2082	2564	3041	
1080	18	Watt = W =	1035	1293	1393	1807	1984	2342	2885		
1200	20	Watt = W =	1150	1437	1547	2008	2205	2602	3205		
1320	22	Watt = W =	1265	1581	1702	2208	2426	2862			
1440	24	Watt = W =	1380	1724	1857	2409	2646	3122			
1560	26	Watt = W =	1494	1868	2012	2610	2866				
1680	28	Watt = W =	1609	2012	2166	2811	3087				
1800	30	Watt = W =	1724	2156	2321	3011					

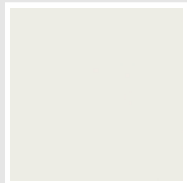
Colori e finiture

STANDARD

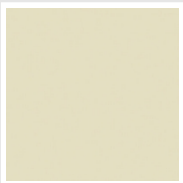


Bianco Standard
Cod. 01

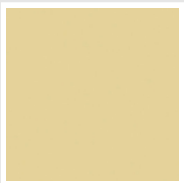
CLASSIC



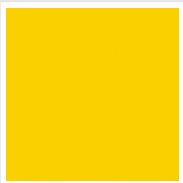
Bianco Edelweiss
Cod. 34



Avorio - RAL 1013
Cod. 02



Beige Cream
Cod. 26



Giallo - RAL 1021
Cod. 04



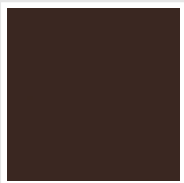
**Giallo Melone -
RAL 1028**
Cod. E7



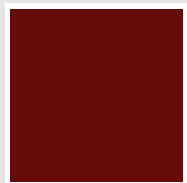
Arancio - RAL 2004
Cod. 17



**Marrone Ruggine -
RAL 8004**
Cod. E1



Marrone - RAL 8017
Cod. 09



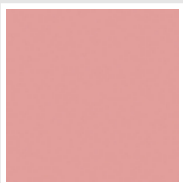
**Amaranto - RAL
3003**
Cod. 06



Rosso - RAL 3000
Cod. 05



**Rosso Fragola -
RAL 3018**
Cod. Y3



Rosa - RAL 3015
Cod. R2



**Lilla Bluastro - RAL
4005**
Cod. R3



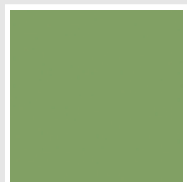
**Porpora Traffico -
RAL 4006**
Cod. R6



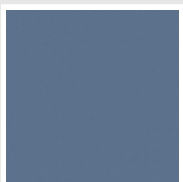
**Verde Bosco - RAL
6005**
Cod. 19



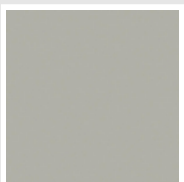
**Verde Erba - RAL
6018**
Cod. N3



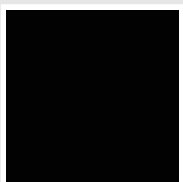
**Verde Salvia - RAL
6021**
Cod. E6



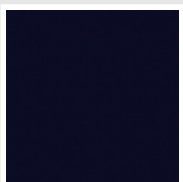
**Blu Pastello - RAL
5024**
Cod. G7



Grigio Manhattan
Cod. 03

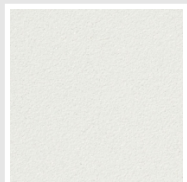


Nero - RAL 9005
Cod. 10

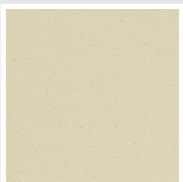


Deep Blue
Cod. 2F

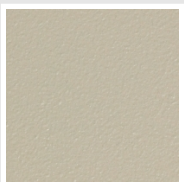
SPECIAL



Bianco Perla
Cod. 16



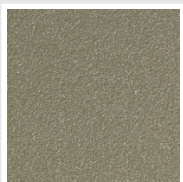
Quartz 1
Cod. 1C



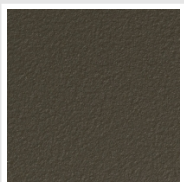
Sablé
Cod. Y4



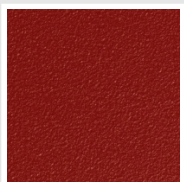
Quartz 2
Cod. 2C



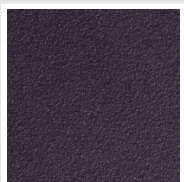
Sunstone
Cod. 2D



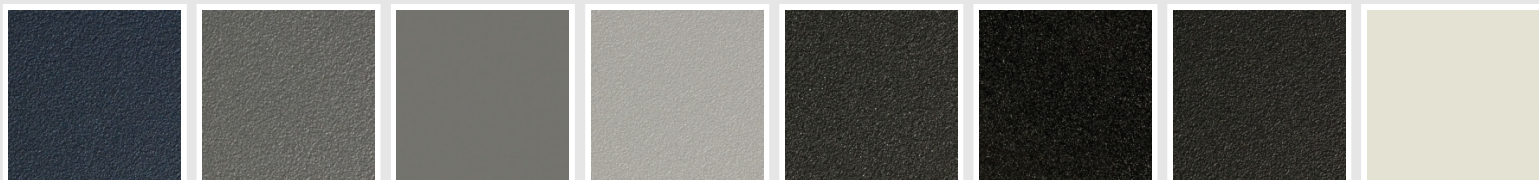
Bruno Tabacco
Cod. 1B



Flame Red
Cod. 7D



Purple Blue
Cod. 1D



Azurite 3
Cod. 6C

Grigio Medio
Cod. 4D

**Grigio Titanio
Metallizzato - RAL
9023**
Cod. L3

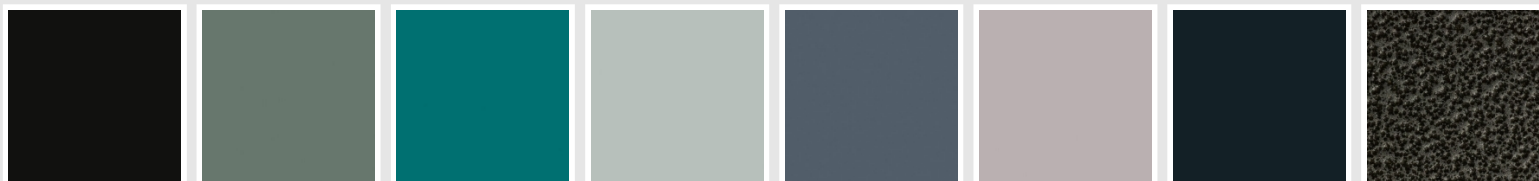
Grigio Perla
Cod. L6

Nero Grafite
Cod. 18

Grigio Quarzo
Cod. 31

Nero Satinato
Cod. 30

Bianco Opaco
Cod. J8



Nero Opaco
Cod. K1

Agave
Cod. 9N

Blu Baltico
Cod. 1P

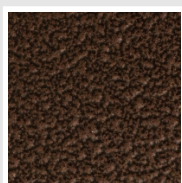
Ghiaccio
Cod. 3P

**Blu Colomba
Opaco - RAL 5014**
Cod. 4P

**Grigio Chiaro
Opaco**
Cod. 8N

**Grigio Cenere - Ral
7021**
Cod. G1

Grigio Martellato
Cod. 32



Rame Martellato
Cod. J4

RAL



Altri colori RAL (previa fattibilità)
Cod. ALTRIRAL

I colori rappresentati in questa cartella non sono da considerarsi impegnativi. I diversi processi tecnologici di verniciatura ed i materiali utilizzati per la realizzazione possono non avere una perfetta corrispondenza cromatica con il prodotto consegnato. L'azienda Irsap si riserva la facoltà di apportare in qualsiasi momento tutte le modifiche necessarie per il miglioramento del prodotto.