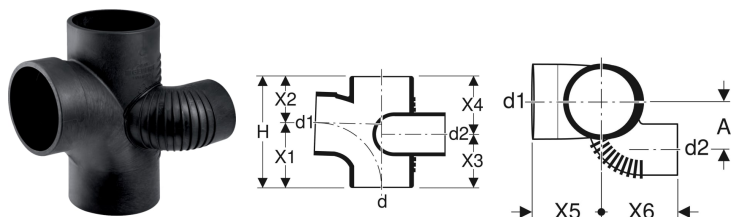


Крестовина Geberit Silent-db20, левая со смещенным впуском и дополнительным отводом 88,5°



Образец

Цели применения

- Для внутренних систем канализации
- Для зданий с повышенными требованиями к звукоизоляции

Характеристики

- Со смещенным впуском
- Приварной фитинг
- Абразивно-устойчивый

- Улучшенная звукоизоляция
- Стойкий к ультрафиолетовым лучам

Технические характеристики

Максимальная температура хранения	40 °C
Материал	PE-S2
Тепловое расширение	0.17 мм/(м·K)
Теплопроводность трубы	0.43 Вт/(м·K)

Арт. №	DN	d, ø	d1, ø	d2, ø	arc	A	H	X1	X2	X3	X4	X5	X6
308.872.14.1	90 / 90 / 70	90 мм	90 мм	75 мм	88.5 °	8.1 см	20.3 см	12 см	8.3 см	12 см	8.3 см	10.6 см	14.2 см
310.872.14.1	100 / 90 / 70	110 мм	90 мм	75 мм	88.5 °	7.7 см	22.5 см	13.5 см	9 см	12.8 см	9.7 см	11.5 см	9.3 см
310.172.14.1	100 / 100 / 70	110 мм	110 мм	75 мм	88.5 °	7.7 см	22.5 см	13.5 см	9 см	11.8 см	10.7 см	11.5 см	9.3 см