

Grazie alla sobrietà del disegno e alle sue prestazioni Flauto Cromato è ideale per ogni ambiente o spazio abitativo. È disponibile in 4 altezze e 5 larghezze da 456 a 756 mm. Con l'inserimento della resistenza elettrica (optional) può funzionare anche nei periodi in cui l'impianto è spento.



Flauto Cromato, altezza 1558 mm, larghezza 556 mm, Cromato

Caratteristiche costruttive

radiatore scaldasalviette in acciaio con elementi orizzontali a tubi tondi di diametro 18 mm
collettori laterali a sezione circolare di diametro 30 mm
filettature estremità collettore 1/2" Gas destra
pressione di esercizio massima ammessa 8 bar
temperatura di esercizio massima ammessa 95°C

Dotazione di serie

coppia di chela per fissaggio a muro
distanziere regolabile a muro
valvola sfiato da 1/2" cromata

Certificazioni



Plus



Dati tecnici

| Modello | Profondità (mm) | Altezza (mm) | Larghezza (mm) | Interasse (mm) | Peso (kg) | Capacità (lt) | $\Delta t=50^{\circ}\text{C}$ (kcal/h) | $\Delta t=50^{\circ}\text{C}$ (Watt) | $\Delta t=40^{\circ}\text{C}$ (Watt) | $\Delta t=30^{\circ}\text{C}$ (Watt) | $\Delta t=20^{\circ}\text{C}$ (Watt) | Esponente | Funz. misto (Watt) |
|---------------------------|-----------------|--------------|----------------|----------------|-----------|---------------|--|--------------------------------------|--------------------------------------|--------------------------------------|--------------------------------------|-----------|--------------------|
| 810 20 tubi 2 intervalli | 46,0 | 810 | 456 | 406 | 5,60 | 2,80 | 233,0 | 271,0 | 209,0 | 149,0 | 92,0 | 1,180 | 300 |
| 810 20 tubi 2 intervalli | 46,0 | 810 | 506 | 456 | 6,10 | 3,00 | 258,0 | 300,0 | 230,0 | 164,0 | 102,0 | 1,178 | 300 |
| 810 20 tubi 2 intervalli | 46,0 | 810 | 556 | 506 | 6,50 | 3,10 | 282,0 | 328,0 | 252,0 | 180,0 | 112,0 | 1,177 | 300 |
| 810 20 tubi 2 intervalli | 46,0 | 810 | 606 | 556 | 7,00 | 3,30 | 307,0 | 356,0 | 274,0 | 196,0 | 121,0 | 1,176 | 300 |
| 810 20 tubi 2 intervalli | 46,0 | 810 | 756 | 706 | 8,40 | 3,90 | 380,0 | 442,0 | 340,0 | 243,0 | 151,0 | 1,172 | 400 |
| 1218 30 tubi 3 intervalli | 46,0 | 1218 | 456 | 406 | 8,40 | 4,10 | 343,0 | 398,0 | 303,0 | 214,0 | 130,0 | 1,220 | 400 |
| 1218 30 tubi 3 intervalli | 46,0 | 1218 | 506 | 456 | 9,10 | 4,40 | 373,0 | 434,0 | 331,0 | 233,0 | 142,0 | 1,218 | 400 |
| 1218 30 tubi 3 intervalli | 46,0 | 1218 | 556 | 506 | 9,80 | 4,70 | 403,0 | 469,0 | 358,0 | 252,0 | 154,0 | 1,217 | 400 |
| 1218 30 tubi 3 intervalli | 46,0 | 1218 | 606 | 556 | 10,50 | 5,00 | 434,0 | 504,0 | 385,0 | 271,0 | 166,0 | 1,215 | 400 |
| 1218 30 tubi 3 intervalli | 46,0 | 1218 | 756 | 706 | 12,50 | 5,90 | 525,0 | 610,0 | 466,0 | 329,0 | 202,0 | 1,209 | 400 |
| 1558 38 tubi 4 intervalli | 46,0 | 1558 | 456 | 406 | 10,60 | 5,20 | 444,0 | 516,0 | 391,0 | 274,0 | 165,0 | 1,243 | 400 |
| 1558 38 tubi 4 intervalli | 46,0 | 1558 | 506 | 456 | 11,50 | 5,60 | 486,0 | 565,0 | 429,0 | 301,0 | 183,0 | 1,232 | 400 |
| 1558 38 tubi 4 intervalli | 46,0 | 1558 | 556 | 506 | 12,40 | 6,00 | 527,0 | 613,0 | 467,0 | 328,0 | 200,0 | 1,222 | 400 |
| 1558 38 tubi 4 intervalli | 46,0 | 1558 | 606 | 556 | 13,20 | 6,40 | 569,0 | 662,0 | 505,0 | 356,0 | 218,0 | 1,212 | 700 |
| 1558 38 tubi 4 intervalli | 46,0 | 1558 | 756 | 706 | 15,90 | 7,50 | 694,0 | 807,0 | 620,0 | 442,0 | 274,0 | 1,180 | 700 |
| 1762 44 tubi 4 intervalli | 46,0 | 1762 | 456 | 406 | 12,20 | 6,00 | 499,0 | 580,0 | 440,0 | 307,0 | 186,0 | 1,243 | 400 |

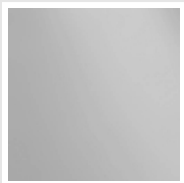
| | | | | | | | | | | | | | |
|------------------------------|------|------|-----|-----|-------|------|-------|-------|-------|-------|-------|-------|------|
| 1762 44 tubi 4 intervalli | 46,0 | 1762 | 506 | 456 | 13,20 | 6,50 | 545,0 | 634,0 | 481,0 | 337,0 | 204,0 | 1,237 | 700 |
| 1762 44 tubi 4 intervalli | 46,0 | 1762 | 556 | 506 | 14,30 | 6,90 | 591,0 | 687,0 | 522,0 | 367,0 | 223,0 | 1,230 | 700 |
| 1762 44 tubi 4 intervalli | 46,0 | 1762 | 606 | 556 | 15,30 | 7,30 | 637,0 | 741,0 | 564,0 | 397,0 | 242,0 | 1,223 | 700 |
| 1762 44 tubi 4 intervalli | 46,0 | 1762 | 756 | 706 | 18,30 | 8,60 | 775,0 | 902,0 | 689,0 | 488,0 | 299,0 | 1,203 | 1000 |

(*) Grazie alle elevate prestazioni dei radiatori Flauto Cromato, il Δt ideale per la progettazione a bassa temperatura è 30°C

Per Δt diversi da 50°C utilizzare la formula: $Q=Q_n (\Delta t / 50)^n$

Dotazione di serie

- coppia di chela per fissaggio a muro • distanziere regolabile a muro • valvola sfiato da 1/2" cromata



Cromato

Cod. 50

I colori rappresentati in questa cartella non sono da considerarsi impegnativi. I diversi processi tecnologici di verniciatura ed i materiali utilizzati per la realizzazione possono non avere una perfetta corrispondenza cromatica con il prodotto consegnato. L'azienda Irsap si riserva la facoltà di apportare in qualsiasi momento tutte le modifiche necessarie per il miglioramento del prodotto.