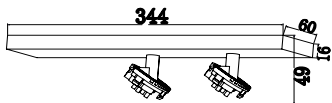
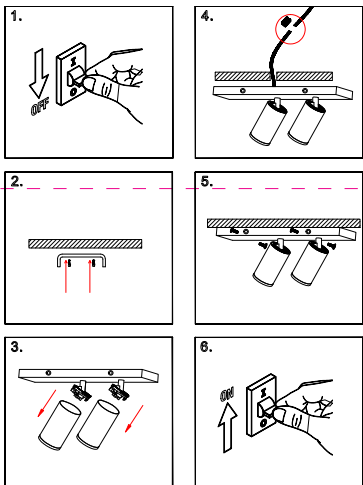


# Instruction



Model: C051CL-02B  
Collection: Ceiling & Wall

Ceiling Lamps



## Montageanleitung:

- Schalten Sie vor Installation der Leuchte über den Hauptschalter den Strom ab.
- Bereiten Sie den Platz vor, an dem Sie die Leuchte anbringen wollen: Für Einbauleuchten mit einer Montagebohrung und für Absenkleuchten mit einem Vertigo Sie ein 220-240V 50Hz Stromloch, wenn möglich mit Erdungsloch, zum Einbauort.
- Verbinden Sie die Leuchte mit dem 220-240V 50Hz Stromnetz. Wenn die Befestigung Stufen hat, schließen Sie die Montagebohrung oder am dafür vorgesehenen Platz.
- Befestigen Sie die Glühbirne in der Fassung.
- Schalten Sie den Strom an und überprüfen Sie die Funktionsfähigkeit der Leuchte.

## Assembly Manual:

- The installation of the lamp shall be performed with the power supply disconnected.
- Prepare a place to install the lamp: a mounting hole for built-in lamps and a seat for surface-mounted lamps.
- Take 220-240V 50Hz power wires, including a grounding wire, if any, out from the lamp to the 220-240V 50Hz power supply network. If the lamp has a grounding wire, it shall be also connected.
- Install a bulb in the socket and fix the bulb.
- Install a bulb in the socket and fix the bulb.
- Turn on the power supply for the lamp and make sure that the lamp operates properly.

## Інструкція з монтажу:

- Установка світильника здійснюється при відключенні електричної мережі.
- Підготуйте місце для установки світильника - монтажний отвір для вбудованих, посадочне місце для накладних.
- Виведіть з місця установки проводів монтажні 220-240V 50 Гц. Якщо в тому числі дійт заземлення, щодя він є із світильником.
- Підключіть світильник до мережі 220-240В 50 Гц. Якщо в світильнику передбачено для заземлення, його також необхідно підключити.
- Перед встановленням світильника в отвір/позначення місця і надійно закріпіть.
- Встановіть лампу у люльку і зафіксуйте її.
- Включіть подальше електричного струму до світильника і переконатися в його правильній роботі.

## Інструкція по установке:

- Установка светильника осуществляется при выключенной электрической сети.
- Подготовить место для установки светильника: посадочное отверстие для встроенных, посадочное место для накладных.
- Вывести в место установки провода монтажа 220-240V 50 Гц. Если в том числе провод заземления, щодя он есть со светильником.
- Подключить светильник к сети 220-240В 50 Гц. Если в светильнике предусмотрено для заземления, его также необходимо подключить.
- Установить светильник в отверстие/позначенное место и надёжно зафиксировать.
- Установить лампу в люльку и зафиксировать её.
- Включить подачу питания на светильник и убедиться в его корректной работе.

**Vertretung des Herstellerwerks / Manufacturer factory affiliate / Filiale de l'usine du fabricant / Filiale di fabbrica produttore / Filial de la fabrica / Fabrica de filiale / Şube Fabrika / Cabang Pabrik / Branch Factory / Fabrica de ramână / Branch Factory / Oddział Fabryki / Oblasť závoda / Kuvosaite / Уніфікована заводська продукція / Дирекция производств / Производственный филиал / Fabrikumfilial / Pabrik Cabang / 分売 支店 China.**

