

## Душ - Madison

Вентиль для скрытого монтажа запираение вправо 1/2" - платина

Артикульный номер: 36 607 361-08

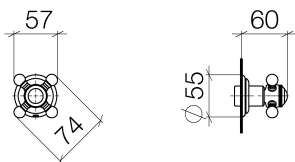
- розетка Ø 55 мм
- верхняя деталь с обрезным ходовым винтом и втулкой
- 3х фарфоровая табличка HOT, COLD и NEUTRAL
- Группа смесителей согл. DIN 4109: 2
- (ADA)



платина

Для данного артикула требуются комплектующие.

## размерный чертеж



Все величины в мм / дюймах = мм x 0,0394



Душ - Madison

Вентиль для скрытого монтажа запираение вправо 1/2" - платина

Артикульный номер: 36 607 361-08



Душ - Madison

Вентиль для скрытого монтажа запираение вправо 1/2" - платина

Артикульный номер: 36 607 361-08

### Другие варианты поверхностей



хром

36 607 361-00



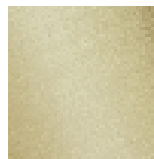
платина матовая

36 607 361-06



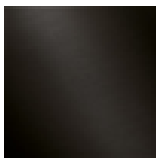
латунь

36 607 361-09



латунь сатинированная

36 607 361-28



Dark Platinum matt

36 607 361-99

Другие поверхности по запросу (x-tra Service)



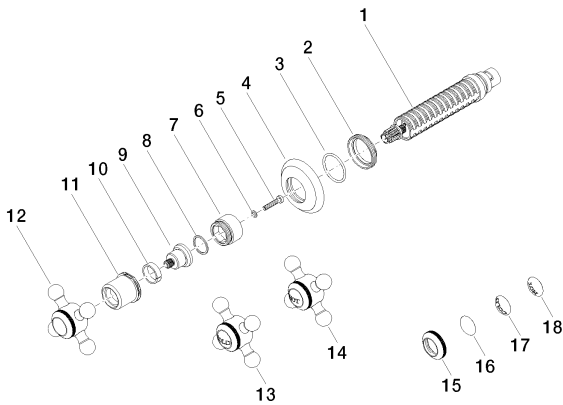
35 607 970 90

Клапан скрытого монтажа  
1/2" -

Душ - Madison

Вентиль для скрытого монтажа запираение вправо 1/2" - платина

Артикульный номер: 36 607 361-08



## Спецификация запасных частей

№	Артикульный №	Наименование	Расходуемое кол-во
1	90 90 03 143 00 90	Деталь верх запираение вправо 1/2" -	1
2	09 23 10 125-08	Крепление Ø 34 x 7,8 мм - платина	1
3	09 14 10 063 90	O-Ring EPDM 70 26,0 x 2,0 мм -	1
4	09 27 36 102-08	-	1
5	09 30 30 075 90	Крепление M4 x 20 мм -	1
6	09 30 11 194 90	Стопорная шайба Ø 7 x 1 мм -	1
7	09 18 30 007-08	гильза Ø 26 x 18,5 мм - платина	1
8	09 28 10 030 90	кольцо Ø 19 x 16,2 x 1 мм -	1
9	09 12 12 064-08	Крепление крышки Ø 19,4 x 24 мм - платина	1
10	09 14 15 021 90	кольцо Ø 19,5 x 5,4 мм -	1
11	09 21 02 161-08	чехол Ø 29 x 26,1 мм - платина	1
12	04 20 36 100 02-08	Ручка 57 x 57 x 34 мм - платина	1
13	04 20 36 100 00-08	Ручка 57 x 57 x 34 мм - платина	1
14	04 20 36 100 01-08	Ручка 57 x 57 x 34 мм - платина	1
15	09 20 36 005-08	Ручка Ø 28 x 7 мм - платина	1
16	09 26 01 016 90	Покрытие -	1
17	09 26 01 010 90	Покрытие -	1
18	09 26 01 011 90	Покрытие -	1