

Душ - Deque

BIG RAIN Дождевая панель для монтажа на потолке или скрытого монтажа -

Артикульный номер: 41 400 979-86



- Дождевая панель с 2 различными видами струй
- верхний душ 200 x 160 мм, 99 форсунок
- душ для тела 360 x 280 мм, 142 форсунки
- защитная панель, нержавеющая сталь 600 x 480 мм
- 2x гибкий соединительный шланг 1/2" - внутренняя резьба
- 4x дюбель для крепления
- предварительно смонтированный корпус из нержавеющей стали
- с системой защиты от известковых отложений

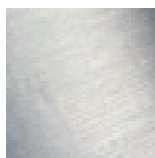
Технические данные:

- минимальный расход: 25 л/мин (два режима дождя вместе)
- расход при гидравлическом давлении 3 бар в сочетании с xTOOL: 39 л/мин
- Минимальное требуемое давление 2 бар
- Макс. гидравлическое давление 4 бар
- вес: 12 кг

Указания по планированию:

Сантехника:

- Рекомендуемая жесткость воды: 6-7 °dH. Если жесткость воды выше, следует установить на линии подачи установку для умягчения воды, работающую по принципу ионного обмена.
- Для выбора излива с учетом диаметра всех продуктов в душе необходимо определить индивидуальный расход воды. Рекомендация: донный клапан (общая потребляемая мощность) = 1л/сек, эффективность стока DN 50
- Линия подачи (горячая/холодная): 2 x DN 20
- Для оптимального выбора резервуара горячей воды с учетом количества точек отбора и частоты использования BigRain требуется определение индивидуального расхода воды.



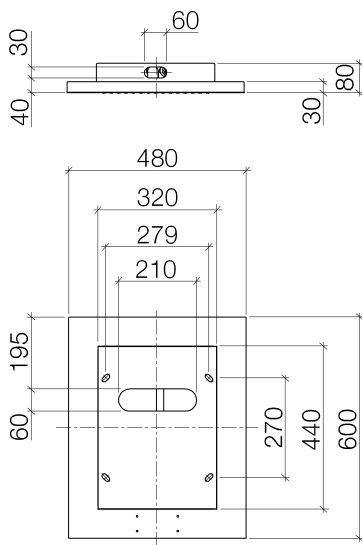
нержавеющая сталь бархатная

Душ - Deque

BIG RAIN Дождевая панель для монтажа на потолке или скрытого монтажа -

Артикульный номер: 41 400 979-86

размерный чертёж



Все величины в мм / дюймах = мм x 0,0394