

Linee che si rincorrono formando un segno geometrico di alta personalità . L'acciaio lavorato con precisione caratterizza Dedalo con una personalità definita. La luce a led (nel modello con luce) si insinua all'interno degli spazi, formando giochi di luce ed ombra. È fornito con l'innovativo sistema di collegamento idraulico a scomparsa installato direttamente in azienda. Disponibile in due modelli, Dedalo S e Dedalo L, con due potenze termiche.



Dedalo, altezza 1600 mm, larghezza 660 mm, Quartz 1

## Caratteristiche costruttive

piastra radiante  
filettature da 1/2" gas destra  
pressione di esercizio massima ammessa 4 bar  
temperatura di esercizio massima ammessa 95°C

## Dotazione di serie

innovativo sistema di collegamento idraulico a scomparsa, installato sul prodotto, completo di raccordi per allacciamento con tubi rame (diametri 12, 14 e 15 mm) e multistrato (14 sp. 2 e 16 sp. 2)  
sistema per fissaggio a muro incorporato alla colonna del prodotto  
sistema di illuminazione a led opzionale (vedi tabella a lato)  
valvola sfiato

## Certificazioni



## Plus



## Dati tecnici

Modello	Profondità (mm)	Altezza (mm)	Larghezza (mm)	Interasse (mm)	Peso (kg)	Capacità (lt)	$\Delta t=50^{\circ}\text{C}$ (kcal/h)	$\Delta t=50^{\circ}\text{C}$ (Watt)	$\Delta t=40^{\circ}\text{C}$ (Watt)	$\Delta t=30^{\circ}\text{C}$ (Watt)	$\Delta t=20^{\circ}\text{C}$ (Watt)	Esponente
DEDALO	90,0	900	498	50	18,00	0,70	213,0	248,0	182,0	122,0	70,0	1,386
DEDALO CON LED	90,0	900	498	50	18,00	0,70	213,0	248,0	182,0	122,0	70,0	1,386
DEDALO	90,0	1600	660	50	23,20	1,40	563,0	665,0	509,0	361,0	223,0	1,194
DEDALO CON LED	90,0	1600	660	50	23,20	1,40	563,0	665,0	509,0	361,0	223,0	1,194

(\*) Grazie alle elevate prestazioni dei radiatori Dedalo, il  $\Delta t$  ideale per la progettazione a bassa temperatura è  $30^{\circ}\text{C}$

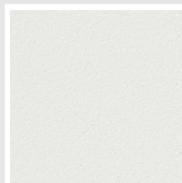
Per  $\Delta t$  diversi da  $50^{\circ}\text{C}$  utilizzare la formula:  $Q=Q_n (\Delta t / 50)^n$

### Dotazione di serie

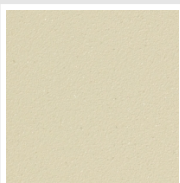
- innovativo sistema di collegamento idraulico a scomparsa, installato sul prodotto, completo di raccordi per allacciamento con tubi rame (diametri 12, 14 e 15 mm) e multistrato (14 sp. 2 e 16 sp. 2)
- sistema per fissaggio a muro incorporato alla colonna del prodotto
- sistema di illuminazione a led opzionale (vedi tabella a lato)
- valvola sfiato

## Colori e finiture

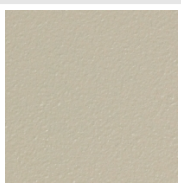
### SPECIAL



**Bianco Perla**  
Cod. 16



**Quartz 1**  
Cod. 1C



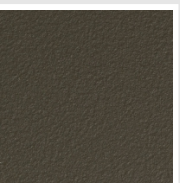
**Sablé**  
Cod. Y4



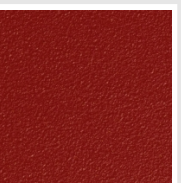
**Quartz 2**  
Cod. 2C



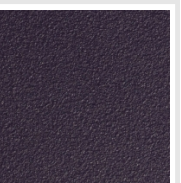
**Sunstone**  
Cod. 2D



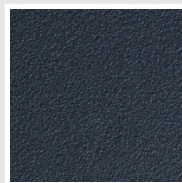
**Bruno Tabacco**  
Cod. 1B



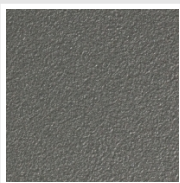
**Flame Red**  
Cod. 7D



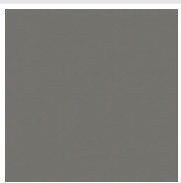
**Purple Blue**  
Cod. 1D



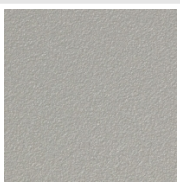
**Azurite 3**  
Cod. 6C



**Grigio Medio**  
Cod. 4D



**Grigio Titanio  
Metallizzato - RAL  
9023**  
Cod. L3



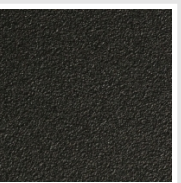
**Grigio Perla**  
Cod. L6



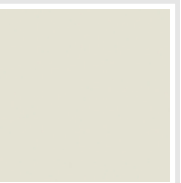
**Nero Grafite**  
Cod. 18



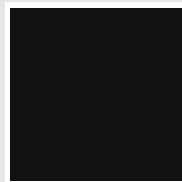
**Grigio Quarzo**  
Cod. 31



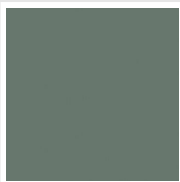
**Nero Satinato**  
Cod. 30



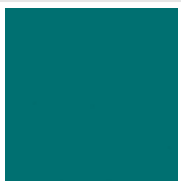
**Bianco Opaco**  
Cod. J8



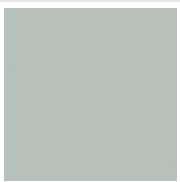
**Nero Opaco**  
Cod. K1



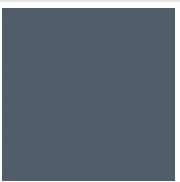
**Agave**  
Cod. 9N



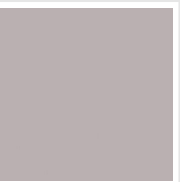
**Blu Baltico**  
Cod. 1P



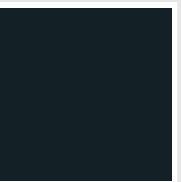
**Ghiaccio**  
Cod. 3P



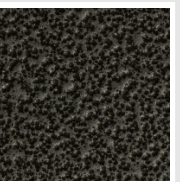
**Blu Colomba  
Opaco - RAL 5014**  
Cod. 4P



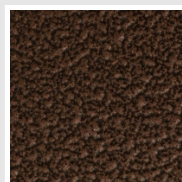
**Grigio Chiaro  
Opaco**  
Cod. 8N



**Grigio Cenere - Ral  
7021**  
Cod. G1



**Grigio Martellato**  
Cod. 32



**Rame Martellato**  
Cod. J4

### RAL



**Altri colori RAL (previa fattibilità)**  
Cod. ALTRIRAL

I colori rappresentati in questa cartella non sono da considerarsi impegnativi. I diversi processi tecnologici di verniciatura ed i materiali utilizzati per la realizzazione possono non avere una perfetta corrispondenza cromatica con il prodotto consegnato. L'azienda Irsap si riserva la facoltà di apportare in qualsiasi momento tutte le modifiche necessarie per il miglioramento del prodotto.