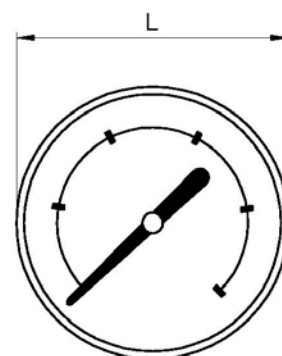
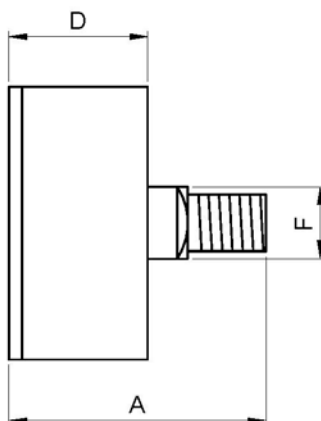


Art.: 3826

Manómetro Ø63 indicador rojo, salida posterior / Pressure gauge Ø63, red index, back connection

| Características | Features |
|--|---|
| 1. Tamaño Ø63. | 1. Size Ø63. |
| 2. Manómetro con conexión posterior, rosca macho (BSP) G 1/4" según ISO 228/1. | 2. Pressure gauge with back connection, male thread (BSP) G 1/4" according ISO 228/1. |
| 3. Caja en ABS color negro. | 3. Case in black ABS. |
| 4. Tubo "Bourdon" y racor en latón según UNE-EN 12165. | 4. Tube "Bourdon" and brass fitting connection according to UNE-EN 12165. |
| 5. Dial blanco: escala en negro (bar) y roja (psi). | 5. White dial: black scale (bar) and red (psi). |
| 6. Visor en Policarbonato. | 6. Polycarbonate viewer. |
| 7. Indicador en rojo. | 7. Red index. |
| 8. Clase de precisión: cl. 2,5. | 8. Class precision: cl. 2,5. |
| 9. Graduaciones disponibles de 0 a 2,5 - 4 - 6 - 10 - 16 - 25 bar. | 9. Scale available from 0 to 2,5 - 4 - 6 - 10 - 16 - 25 bar. |
| 10. Temperatura de trabajo: de -20°C a 60°C. | 10. Working temperature: from -20°C to 60°C. |



| Ref. | Escala / Scale | | Dimensiones / Dimensions (mm) | | | | Peso / Weight (Kg) |
|----------|----------------|---------|-------------------------------|----|----|-------|--------------------|
| | bar | psi | A | L | D | F | |
| 3826 002 | 0 - 2,5 | 0 - 40 | 49 | 63 | 29 | 14x14 | 0,084 |
| 3826 004 | 0 - 4 | 0 - 60 | 49 | 63 | 29 | 14x14 | 0,084 |
| 3826 006 | 0 - 6 | 0 - 90 | 49 | 63 | 29 | 14x14 | 0,084 |
| 3826 010 | 0 - 10 | 0 - 150 | 49 | 63 | 29 | 14x14 | 0,084 |
| 3826 016 | 0 - 16 | 0 - 240 | 49 | 63 | 29 | 14x14 | 0,084 |
| 3826 025 | 0 - 25 | 0 - 400 | 49 | 63 | 29 | 14x14 | 0,084 |