



GENERAL **G.A** ADMIXTURES

G.A

GENERAL
ADMIXTURES

*Innovation & System
A different kind of Chemical
Admixture Company*



INNOVATION & SYSTEM

A different kind of Chemical Admixture Company

GENERAL **G.A** ADMIXTURES



LA NOSTRA MISSIONE

LA NOSTRA MISSIONE

Fornire tecnologia e valore all'industria delle costruzioni, attraverso l'Innovazione ed un Approccio di Sistema.

"INNOVAZIONE E SISTEMA"

General Admixtures fornisce agli Architetti e agli Ingegneri nuove tecnologie per realizzare i loro progetti e, ai produttori di calcestruzzo e alle imprese, prodotti, servizi ed un approccio di sistema per rafforzare la loro competitività.

MISSION STATEMENT

MISSION STATEMENT

General Admixtures is a technology and value-driven provider of Chemical Admixtures and Construction Products and Services to the Cement, Concrete and Construction Industry.

THROUGH "INNOVATION AND SYSTEM" APPROACH

General Admixtures provides new technologies for Architects & Engineers to develop and realize their vision's design, and new products, services and "system" approach for concrete producers and contractors to improve their competitive advantage.



“INNOVAZIONE E SISTEMA”

Obiettivo di General Admixtures è accrescere il vantaggio competitivo e la soddisfazione dei propri clienti attraverso Innovazione e Sistema mantenendo una forte attenzione all'ambiente.

INNOVAZIONE:

- Puntare sulla qualità e innovazione dei propri prodotti, tecnologie e servizi per distinguersi e consolidare la propria immagine.
- Garantire attraverso comportamenti consapevoli la sostenibilità ambientale dei propri prodotti.

SISTEMA:

- Comprendere e soddisfare le esigenze del cliente attraverso l'ottimizzazione dei propri processi elevando così il livello di competitività ed espandendo le opportunità.
- Adottare la cultura della prevenzione riducendo qualunque forma di rischio riferita alla qualità del prodotto o dell'inquinamento dell'ambiente.

Per raggiungere il suo obiettivo General Admixtures può contare sul know-how e sull'esperienza dei suoi Partners, in campo Scientifico, Tecnologico, Gestionale e di Mercato, basato su una profonda conoscenza del settore del calcestruzzo e delle costruzioni in generale.

THROUGH “INNOVATION AND SYSTEM” APPROACH

General Admixtures' priority objectives are improving the competitive advantage and the satisfaction of its customers through Innovation and System, while keeping a strong attention to Environment, Regulations and Quality.

INNOVATION:

- *Quality and Innovation of products, technologies and services are the basis for General Admixtures competitive strategy.*
- *Innovation and Continuous Improvement of Environmental Sustainability are a priority for the Company.*

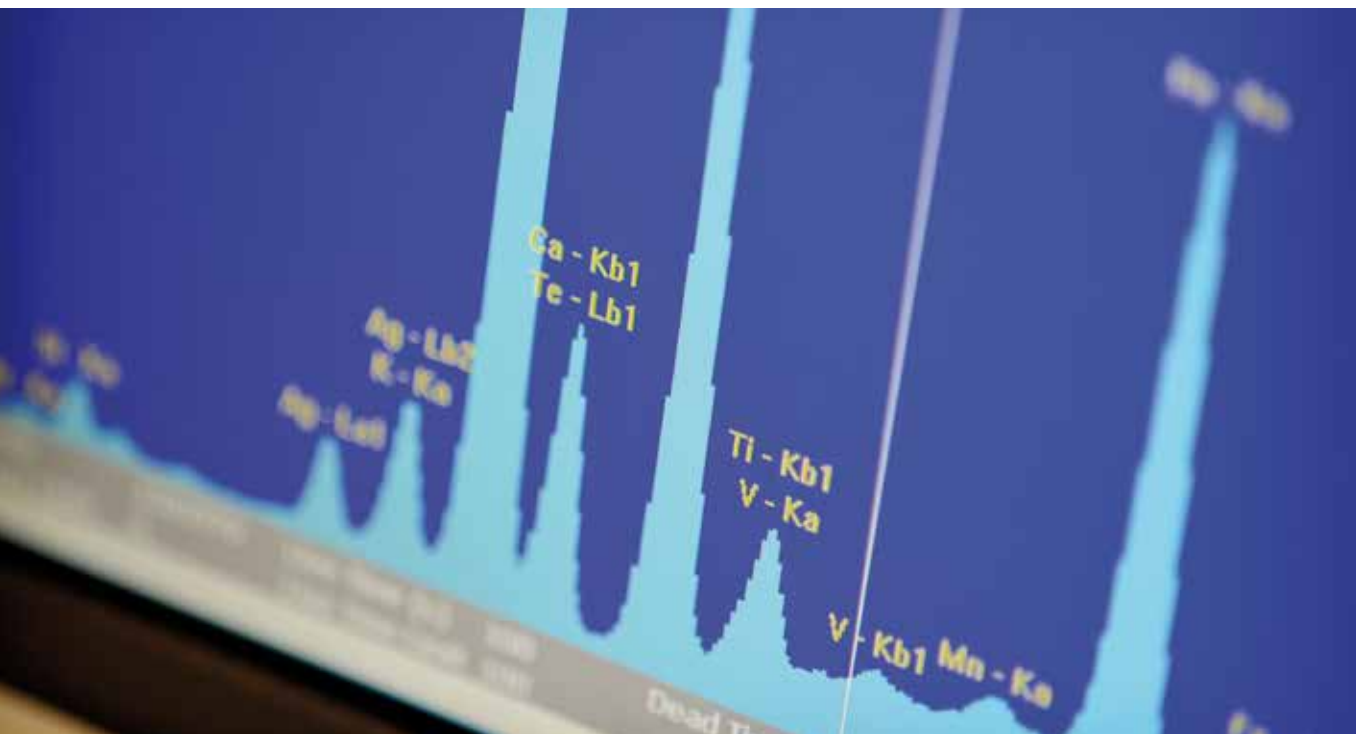
SYSTEM APPROACH:

- *Raising the competitive advantage of Customers through new products, processes and services, and expanding their business opportunities through strategic cooperation are peculiar objectives of General Admixtures.*
- *Preventing and reducing any risks related to products' performance or environment quality is of utmost importance.*

To accomplish its mission General Admixtures leverages on the extensive knowledge of its Partners, Executives and Scientists in the cement, concrete, contracting and chemical admixture business.







PRODOTTI

General Admixtures fornisce un'ampia gamma di prodotti, servizi e sistemi per l'industria delle costruzioni.

PRODOTTI E SISTEMI:

- Sistema MICRO-POZZ PFA + PRiMIUM RM
- Sistema CENERE VOLANTE + ADDITIVI

ADDITIVI PER:

- Calcestruzzo e Cemento
- Riduzione del Ritiro
- Inibizione della corrosione delle armature
- Inibizione della reazione Alkali-Silice
- SCC (Calcestruzzo autocompattante)
- Sistemi per Pavimentazioni
- Calcestruzzo Architettonico

MICRO-POZZ PFA:

- Cenere Volante selezionata e controllata (Beneficiata)

PRODOTTI PER LE COSTRUZIONI:

- Agenti stagionanti
- Agenti disarmanti
- Fibre strutturali
- Spolveri indurenti
- Additivi idrorepellenti
- Ancoraggi
- Ripristino: strutturale e manutenzioni
- Protezioni superficiali e impermeabilizzanti
- FRP

PRODUCTS

General Admixtures provides an extensive range of construction products, services and systems to the Cement, Concrete and Construction Industry.

PRODUCTS & SYSTEMS:

- System MICRO-POZZ PFA + PRiMIUM RM
- System FLY ASH + ADMIXTURES

ADMIXTURES FOR:

- Cement and Concrete
- Shrinkage reducing (SRA)
- Corrosion inhibiting
- Alkali – Silica Reaction (ASR) Inhibiting
- SCC (Self Compacting Concrete)
- Flooring Systems
- Architectural Concrete

MICRO-POZZ PFA:

- Fly Ash Beneficiated

CONSTRUCTION PRODUCTS:

- Curing Compounds
- Demoulding Agents
- Structural Fibers
- Surface Hardeners
- Water repellent admixtures
- Grouting
- Repair: Structural
- Repair: Maintenance
- Surface Protection
- FRP



SERVIZI

General Admixtures fornisce un'ampia gamma di servizi connessi con l'utilizzo dei propri prodotti.

SERVIZIO TECNOLOGICO:

- Analisi materie prime: cemento, inerti, aggiunte minerali, additivi
- Progettazione delle miscele di calcestruzzo (Mix Design)
- Qualifica delle miscele per grandi lavori ed aggiornamenti
- Assistenza tecnica di cantiere
- Assistenza con DDLL, Progettisti e Committenti

SERVIZI SPECIFICI:

SISTEMA MICRO-POZZ PFA + PR/MIUM RM (SISTEMA CENERI VOLANTI + ADDITIVI)

- Assistenza tecnologica e Mix Design
- Assistenza amministrativa e commerciale
- Supporto logistico

SERVICES

General Admixtures offers a wide range of services to its customers.

TECHNICAL SERVICES:

- Analysis of raw materials: cement, aggregates, mineral additions, admixtures
- Concrete mix-design
- On-site technical assistance
- Technical support with Architects and Engineers

SERVICES FOCUSED ON FLY ASH USERS (MICRO-POZZ PFA + ADMIXTURES SYSTEM):

- Technical service and mix design
- Marketing consulting
- Logistic support



LABORATORIO CHIMICO:

- Prove e Analisi
- Formulazioni Specifiche

LABORATORIO MOBILE:

- Assistenza tecnica di cantiere

STOCCAGGIO E DOSAGGIO DEGLI ADDITIVI:

- Assistenza tecnologica
- Fornitura Serbatoi e Dosatori
- Supporto logistico
- Fornitura cisternette e fusti

LOGISTICA:

- Stoccaggio e distribuzione delle ceneri Micro-Pozz PFA

FORMAZIONE E MARKETING:

- Corsi di formazione calcestruzzi
- Marketing del calcestruzzo

CHEMICAL LABORATORY:

- Tests and chemical analysis
- Specific formulations

MOBILE LABORATORY:

- On-site technical assistance

AND ADMIXTURES STORAGE DOSING:

- Technical service
- Storage tanks and dosing equipments
- Logistic support

FLY ASH STORAGE & LOGISTICS:

- Transport, storage and use of fly ash Micro-Pozz PFA

MARKETING & TRAINING:

- Training seminars on concrete technology
- Concrete marketing



RICERCA E SVILUPPO

General Admixtures ha sviluppato un avanzato centro di Ricerca e Sviluppo che consente fra l'altro di individuare l'additivo di formulazione più efficace per il Sistema "MICRO-POZZ PFA + PRiMIUM RM" (CENERI VOLANTI + ADDITIVI). Le aree di eccellenza del centro Ricerca & Sviluppo sono:

- Additivi Superfluidificanti
- Additivi per calcestruzzi speciali
- Mix Design per il Sistema "MICRO-POZZ PFA + PRiMIUM RM"
- Analisi chimiche e tecnologiche
- Pubblicazioni tecnico-scientifiche

RESEARCH & DEVELOPMENT

General Admixtures has developed an advanced Research & Development center which allows the formulation of the most efficient admixture to optimize the System "MICRO-POZZ PFA + PRiMIUM RM" (FLY ASH + ADMIXTURES). The areas of excellence at the Research & Development center are:

- *Superplasticizers*
- *Admixtures for specialty concretes*
- *Mix-design using the system "MICRO-POZZ PFA + PRiMIUM RM"*
- *Chemical and technological analysis*
- *Technical and scientific papers*







ASSISTENZA TECNICA

Si sviluppa attraverso quattro servizi:

- Laboratorio chimico
- Laboratorio tecnologico
- Laboratorio mobile - Servizi di cantiere
- Formazione tecnologica

L'assistenza tecnica parte dall'analisi delle materie prime disponibili per realizzare i calcestruzzi, procede con lo studio delle miscele (Mix Design) e la loro sperimentazione in laboratorio (qualifica delle miscele) per passare poi alle prove industriali di cantiere fino all'utilizzo in produzione e all'impostazione dei controlli. General Admixtures offre ai propri clienti la possibilità di periodi di formazione del personale presso i propri laboratori.

TECHNICAL ASSISTANCE

It is developed through four services:

- Chemical laboratory
- Technological laboratory
- Mobile laboratory - on-site technical assistance
- Technological training

The technical assistance starts with the analysis of raw materials (cement, aggregates, mineral additions, admixtures), followed by concrete proportioning (Mix-Design), laboratory testing, concrete plant and job site control. Training seminars on site and at its Labs are offered by General Admixtures to all its customers.





FORMAZIONE

General Admixtures offre ai propri clienti un ampio servizio di formazione che copre le aree:

TECNOLOGICHE:

- analisi dei materiali
- progettazione delle Miscele
- qualifica delle Miscele
- produzione e controlli

LOGISTICHE:

- trasporto, stoccaggio ed utilizzo degli Additivi e delle Ceneri Volanti Micro-Pozz PFA

MARKETING:

- comunicazione
- promozione calcestruzzi
- pubblicazioni tecniche

TRAINING

General Admixtures offers to its customers a wide range of training possibilities:

CONCRETE TECHNOLOGY:

- analysis of raw materials
- concrete mix proportioning
- testing and certification of concrete Mixtures
- production and controls

LOGISTICS:

- transport, batching and use of Admixtures and Fly Ash Micro-Pozz PFA

MARKETING:

- communication
- promoting concrete
- technical articles



CENERE VOLANTE MICRO-POZZ PFA

TECNOLOGIA AVANZATA

INNOVAZIONE:

Miglioramento delle prestazioni dei calcestruzzi
Minori costi
Facilità di impiego

SISTEMA:

MICRO-POZZ PFA + PRiMIUM RM
CENERE VOLANTE + ADDITIVI

SERVIZI:

Disponibilità e qualità costanti
Assistenza all'uso della MICRO-POZZ PFA
- Assistenza tecnologica
- Consulenza amministrativa
- Supporto logistico
- Consulenza Tecnico-Commerciale

DISPONIBILITÀ COSTANTE

General Admixtures è in grado di fornire la Cenere Volante "MICRO-POZZ PFA" ed il supporto logistico-tecnologico per il suo utilizzo a qualità costante durante tutto l'anno, su tutto il territorio nazionale ed all'estero.

MICRO-POZZ PFA

FLY ASH TECHNOLOGY

INNOVATION:

*Improved concrete performance
Lower costs
Easy to use*

SYSTEM:

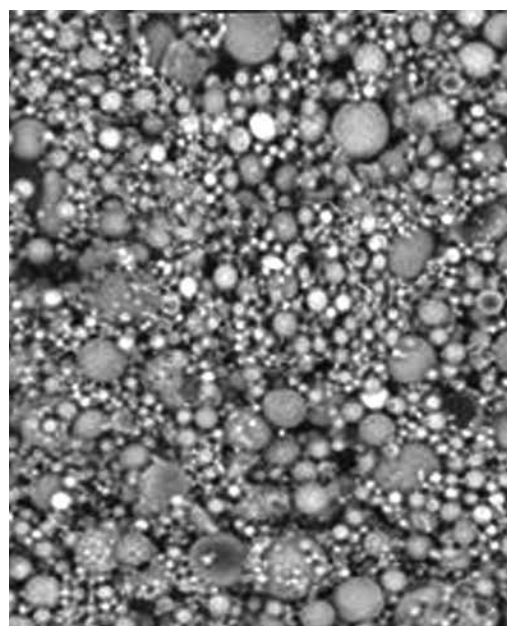
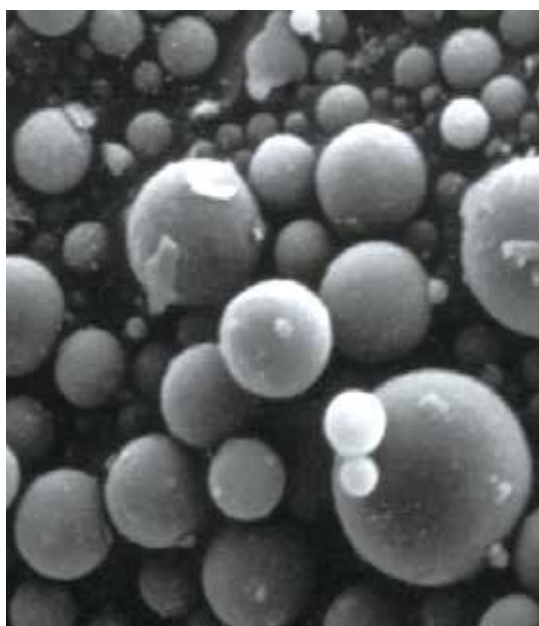
*MICRO-POZZ PFA + PRiMIUM RM
FLY ASH + ADMIXTURES*

SERVICES:

*Consistent supply of MICRO-POZZ PFA
Customer service
- Technology
- Logistic
- Marketing*

FLY ASH AVAILABILITY AND SERVICE

General Admixtures provides consistent supply of Fly Ash Micro-Pozz PFA and all related technical, logistic and marketing services.





IL SISTEMA "MICRO-POZZ PFA + PRiMIUM RM"

IL SISTEMA "CENERI VOLANTI + ADDITIVI"

Migliorare le prestazioni e ridurre i costi, queste sono le priorità per ogni azienda che voglia rafforzare la sua competitività sul mercato, soprattutto in momenti di recessione. La tecnologia vincente è quella che riesce a soddisfare contemporaneamente questi due obiettivi.

Per questo la General Admixtures (G.A.) propone come soluzione di punta la tecnologia "MICRO-POZZ PFA + PRiMIUM RM" (CENERI VOLANTI + ADDITIVI) di cui è leader di mercato in Italia.

"MICRO-POZZ PFA + PRiMIUM RM" (CENERI VOLANTI + ADDITIVI) significa combinare additivi chimici per calcestruzzo di ultima generazione, PRiMIUM RM, con le Ceneri Volanti Micro-Pozz PFA, per ottenere calcestruzzi con prestazioni migliori e a costi inferiori.

THE "MICRO-POZZ PFA + PRiMIUM RM" SYSTEM

"FLY ASH + ADMIXTURES" SYSTEM

Increase performances and reduce costs, are the priorities for any company that wants to be more competitive on the market, especially in tough times.

The solution proposed by General Admixtures (G.A.) is the system "MICRO-POZZ PFA + PRiMIUM RM" (FLY ASH + ADMIXTURES) which combines new generation chemical admixtures, PRiMIUM RM, with Fly Ash Micro-Pozz PFA for better concrete performance and lower cost. General Admixtures produces a large range of chemical admixtures for ready - mix and pre - cast concrete. The "SUPER", "PRiMIUM" e "GiNIUS" series are acrylic superplasticizers that, due to their formulation, meet all demands: cold or hot weather, workability retention, compressive strenght, shrinkage reduction.



General Admixtures produce una vasta gamma di additivi per calcestruzzo preconfezionato e prefabbricato con linee di prodotto specifiche anche per le pavimentazioni. Le linee "SUPER", "PRiMIUM" e "G/NIUS, in particolare, sono costituite da additivi superfluidificanti a base acrilica che, nelle loro varie formulazioni, rispondono alle diverse esigenze e condizioni di getto: climi caldi, freddi, mantenimento della lavorabilità, resistenza e riduzione del ritiro. L'impiego di questi additivi in combinazione con la Cenere Volante Micro-Pozz PFA, un prodotto ad elevata capacità fillerizzante e pozzolanica, permette di ottimizzare la miscela in termini di costi e prestazioni:

- i costi sono ridotti per l'ottimizzazione del dosaggio dei componenti della miscela;
- le prestazioni vengono migliorate nella coesione e plasticità della miscela allo stato fresco e nell'aumento nelle resistenze e della durabilità allo stato indurito.

General Admixtures è in grado di fornire la Cenere Volante Micro-Pozz PFA su tutto il territorio nazionale e all'estero, in quantità e qualità costanti tutto l'anno.

La tecnologia "MICRO-POZZ PFA + PRiMIUM RM" (CENERI VOLANTI + ADDITIVI) rappresenta una nuova frontiera per lo sviluppo del nostro settore.

The combined use of these admixtures and the Fly Ash Micro-Pozz PFA, a product with excellent filling capability and pozzolanic reactivity, allows to optimize the concrete mix design in terms of performances and costs:

- *costs are reduced due to the optimized dosage of components;*
- *performances are increased in both fresh (more cohesive and smooth) and hardened (higher compressive strenght) concrete.*

General Admixtures can consistently provide Fly Ash Micro-Pozz PFA countrywide and year-round with consistent quality.

The "MICRO-POZZ PFA + PRiMIUM RM" (FLY ASH + ADMIXTURES) technology represents a new level in concrete performance.



The image shows a logo for 'G.A. General Admixtures'. The letters 'G.A.' are in a large, stylized, serif font at the top. Below them, the words 'GENERAL' and 'ADMIXTURES' are stacked in a smaller, all-caps, serif font. The logo is superimposed on a background of green foliage and a blue sky. A dark, diagonal structural beam is visible in the upper right corner.

G.A.
GENERAL
ADMIXTURES

ELENCO DEI PRINCIPALI PRODOTTI
LIST OF MAIN PRODUCTS

SUPERFLUIDIFICANTI PER CALCESTRUZZI PRECONFEZIONATI

SUPERFLUIDIFICANTI A BASE NAFTALINICA

| Descrizione | Prodotto | Dosaggi litri/100 Kg di legante |
|--|------------|---------------------------------|
| Additivi superfluidificanti a base di naftalinsolfonato (N) per calcestruzzi preconfezionati ad alta lavorabilità in climi freddi (N 19), moderati ed estivi (N 29, N 31). | SUPER N 19 | 0,5 ÷ 1,4 |
| | SUPER N 29 | 0,5 ÷ 1,4 |
| | SUPER N 31 | 0,5 ÷ 1,5 |

SUPERFLUIDIFICANTI A BASE ACRILICA

SERIE PR/MIUM HR/RM: ALTISSIME PRESTAZIONI

| Descrizione | Prodotto | Dosaggi litri/100 Kg di legante |
|--|------------------|---------------------------------|
| Additivi Superfluidificanti/Riduttori d'acqua ad alta efficacia a base di polimeri acrilici esterificati per calcestruzzi preconfezionati ad elevate prestazioni in clima invernale/temperato. | PR/MIUM HR 16 | 0,6 ÷ 1,2 |
| | PR/MIUM RM 273 | 0,4 ÷ 1,2 |
| Additivo Superfluidificante/Riduttore d'acqua ad alta efficacia a base di polimeri acrilici esterificati per calcestruzzi preconfezionati ad elevate prestazioni in clima estivo. | PR/MIUM RM 259 L | 0,4 ÷ 1,2 |
| Additivi Superfluidificanti/Riduttori d'acqua ad alta efficacia a base di polimeri acrilici esterificati per calcestruzzi preconfezionati ad elevato mantenimento di lavorabilità. | PR/MIUM HR 36 | 0,6 ÷ 1,2 |
| | PR/MIUM RM 329 | 0,3 ÷ 1,2 |

SERIE PRIMIUM RM: ALTE PRESTAZIONI

| Descrizione | Prodotto | Dosaggi litri/100 Kg di legante |
|--|------------------|---------------------------------|
| Additivo Superfluidificante/Riduttore d'acqua ad alta efficacia a base di polimeri acrilici esterificati per calcestruzzi preconfezionati in clima invernale. | PR/MIUM RM 171 | 0,5 ÷ 1,7 |
| Additivo Superfluidificante/Riduttore d'acqua ad alta efficacia a base di polimeri acrilici esterificati per calcestruzzi preconfezionati in clima invernale, con tempi di innesco della fluidificazione rapido. | PR/MIUM RM 182 | 0,4 ÷ 1,2 |
| Additivi Superfluidificanti/Riduttori d'acqua ad alta efficacia a base di polimeri acrilici esterificati per calcestruzzi preconfezionati in clima invernale/temperato. | PR/MIUM RM 203 L | 0,4 ÷ 1,2 |
| | PR/MIUM RM 384 | 0,4 ÷ 1,2 |
| Additivi Superfluidificanti/Riduttori d'acqua ad alta efficacia/Ritardanti di presa, a base di polimeri acrilici esterificati per calcestruzzi preconfezionati in clima estivo, con tempi di innesco della fluidificazione rapidi. | PR/MIUM RM 259 M | 0,4 ÷ 1,2 |
| | PR/MIUM RM 209 | 0,4 ÷ 1,2 |
| Additivo Superfluidificante/Riduttore d'acqua ad alta efficacia/Ritardanti di presa, a base di polimeri acrilici esterificati per calcestruzzi preconfezionati in clima estivo. | PR/MIUM RM 389 | 0,4 ÷ 1,2 |

SERIE SUPER A: PRESTAZIONI INTERMEDIE

| Descrizione | Prodotto | Dosaggi litri/100 Kg di legante |
|---|------------|---------------------------------|
| Additivi Superfluidificanti/Riduttori d'acqua ad alta efficacia di prestazione intermedia a base di polimeri acrilici esterificati per calcestruzzi preconfezionati in clima invernale (A 20) in clima temperato (A 25) e in clima estivo (A 30). | SUPER A 20 | 0,7 ÷ 1,5 |
| | SUPER A 25 | 0,7 ÷ 1,5 |
| | SUPER A 30 | 0,8 ÷ 1,5 |

HIGH RANGE WATER REDUCING ADMIXTURES FOR READY MIX CONCRETE

HIGH RANGE WATER REDUCING ADMIXTURES NAPHTALENSULPHONATE BASED

| Description | Product | Dosage liters/100 Kg of binder |
|--|------------|--------------------------------|
| High Range Water Reducing Admixtures based on Sulfonated Naphtalene Condensate Polymers, for use in Ready Mixed Concrete in cold (N 19), mild and hot (N 29, N 31) weather conditions. | SUPER N 19 | 0,5 ÷ 1,4 |
| | SUPER N 29 | 0,5 ÷ 1,4 |
| | SUPER N 31 | 0,5 ÷ 1,5 |

HIGH RANGE WATER REDUCING ADMIXTURES ACRYLIC BASED

PRiMIUM HR/RM LINE: EXCELLENT PERFORMANCE

| Description | Product | Dosage liters/100 Kg of binder |
|--|------------------|--------------------------------|
| High Range Water Reducing Admixtures based esterificated polymer for High performance Ready Mix concrete to place in cold and warm weather conditions. | PRiMIUM HR 16 | 0,6 ÷ 1,2 |
| | PRiMIUM RM 273 | 0,4 ÷ 1,2 |
| High Range Water Reducing Admixture based esterificated polymer for High performance Ready Mix concrete to place in hot weather conditions. | PRiMIUM RM 259 L | 0,4 ÷ 1,2 |
| High Range Water Reducing Admixtures based esterificated polymer for Ready Mix concrete formulated to extend slump/flow ratio. | PRiMIUM HR 36 | 0,6 ÷ 1,2 |
| | PRiMIUM RM 329 | 0,3 ÷ 1,2 |

PRiMIUM RM LINE: HIGH PERFORMANCE

| Description | Product | Dosage liters/100 Kg of binder |
|---|------------------|--------------------------------|
| High Range Water Reducing Admixture based on esterificated polymer for Ready Mix concrete to place in cold weather conditions. | PRiMIUM RM 171 | 0,5 ÷ 1,7 |
| High Range Water Reducing Admixture based on esterificated polymer with rapid molecular adsorption times for Ready Mix concrete to place in cold weather conditions. | PRiMIUM RM 182 | 0,4 ÷ 1,2 |
| High Range Water Reducing Admixtures based on esterificated polymer for Ready Mix concrete to place in cold and warm weather conditions. | PRiMIUM RM 203 L | 0,4 ÷ 1,2 |
| | PRiMIUM RM 384 | 0,4 ÷ 1,2 |
| High Range Water Reducing Retarder Admixtures based on esterificated polymer with rapid molecular adsorption times for Ready Mix concrete to place in hot weather conditions. | PRiMIUM RM 259 M | 0,4 ÷ 1,2 |
| | PRiMIUM RM 209 | 0,4 ÷ 1,2 |
| High Range Water Reducing Retarder Admixture based on esterificated polymer for Ready Mix concrete to place in hot weather conditions. | PRiMIUM RM 389 | 0,4 ÷ 1,2 |

SUPER A LINE: MEDIUM PERFORMANCE

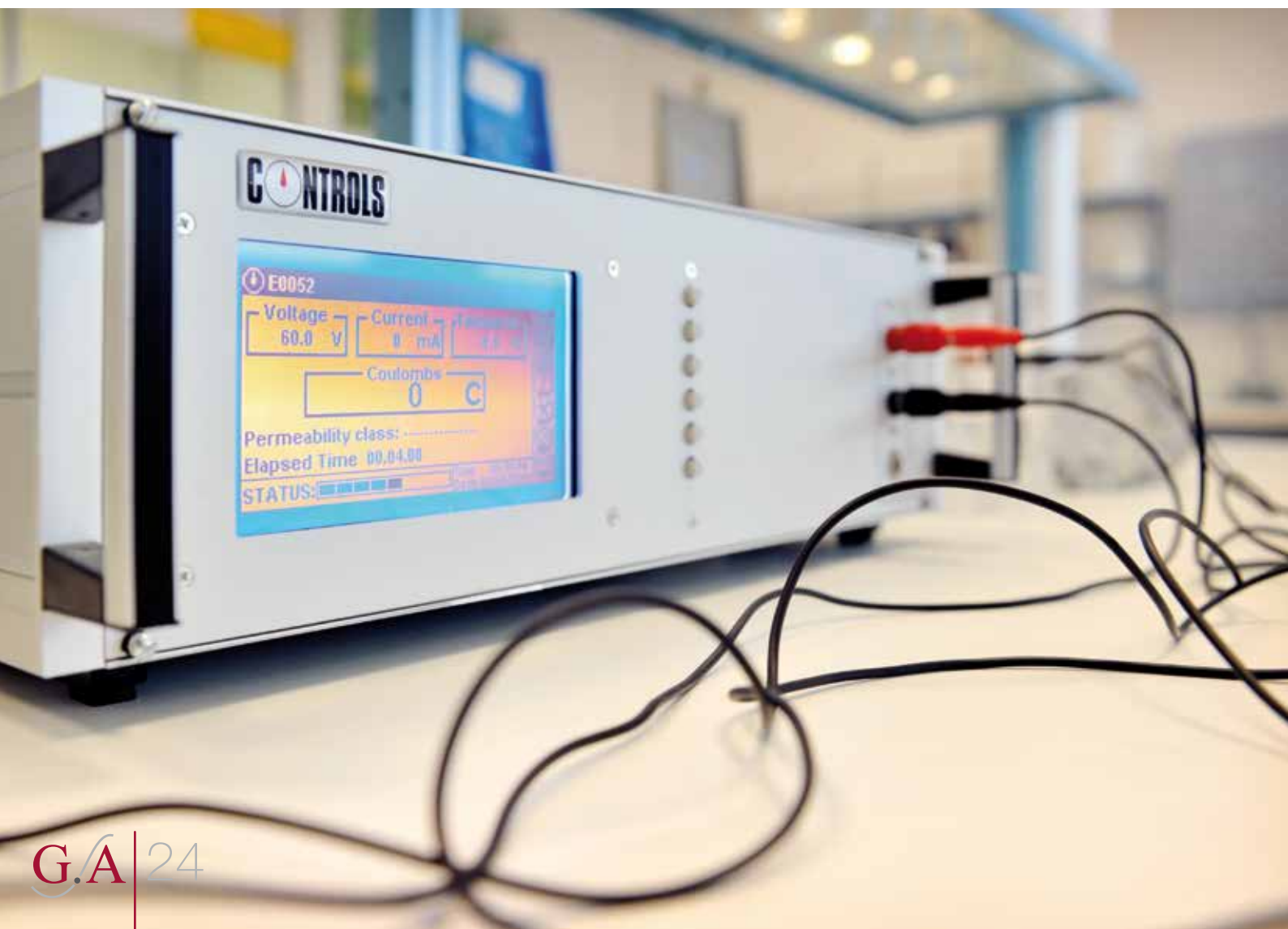
| Description | Product | Dosage liters/100 Kg of binder |
|--|------------|--------------------------------|
| High Range Water Reducing Admixtures based on esterificated polymer for use in Ready Mixed Concrete in cold (A 20), mild (A 25) and hot (A 30) weather conditions. | SUPER A 20 | 0,7 ÷ 1,5 |
| | SUPER A 25 | 0,7 ÷ 1,5 |
| | SUPER A 30 | 0,8 ÷ 1,5 |

SUPERFLUIDIFICANTI PER CALCESTRUZZO AUTOCOMPATTANTE

| Descrizione | Prodotto | Dosaggi litri/100 Kg di legante |
|---|-------------------|---------------------------------|
| Additivo Superfluidificante/Riduttore d'acqua ad alta efficacia a base di polimeri acrilici esterificati per calcestruzzi autocompattanti in clima invernale/temperato. | PR/MIUM RM 10 SCC | 0,6 ÷ 1,4 |
| Additivo Superfluidificante/Riduttore d'acqua ad alta efficacia a base di polimeri acrilici esterificati per calcestruzzi autocompattanti in clima estivo. | PR/MIUM RM 30 SCC | 0,6 ÷ 1,2 |

SUPERFLUIDIFICANTI PER CALCESTRUZZO PREFABBRICATO FLUIDO

| Descrizione | Prodotto | Dosaggi litri/100 Kg di legante |
|---|----------------|---------------------------------|
| Additivo Superfluidificante/Riduttore d'acqua ad alta efficacia a base di polimeri acrilici esterificati per calcestruzzi prefabbricati con e senza maturazione a vapore. | PR/MIUM PC 151 | 0,3 ÷ 1,2 |
| Additivi Superfluidificanti/Riduttori d'acqua ad alta efficacia a base di polimeri acrilici esterificati per calcestruzzi prefabbricati. | PR/MIUM PC 251 | 0,4 ÷ 1,2 |
| | PR/MIUM PC 252 | 0,4 ÷ 1,2 |
| | PR/MIUM PC 301 | 0,4 ÷ 1,2 |
| Additivi Superfluidificanti/Riduttori d'acqua ad alta efficacia a base di polimeri acrilici esterificati per calcestruzzi prefabbricati in climi caldi/temperati. | PR/MIUM PC 293 | 0,4 ÷ 1,2 |
| | PR/MIUM PC 302 | 0,4 ÷ 1,2 |
| | PR/MIUM PC 305 | 0,4 ÷ 1,2 |



HIGH RANGE FOR SELF CONSOLIDATING CONCRETE - SCC

| Description | Product | Dosage liters/100 Kg of binder |
|--|-------------------|--------------------------------|
| High Range Water Reducing Admixture based on esterificated polymer for ready Mixed Concrete in cold and mild weather conditions. | PR/MIUM RM 10 SCC | 0,6 ÷ 1,4 |
| High Range Water Reducing Admixture based on esterificated polymer for ready Mixed Concrete in hot weather conditions. | PR/MIUM RM 30 SCC | 0,6 ÷ 1,2 |

HIGH RANGE WATER REDUCING ADMIXTURES FOR PRECAST/PRESTRESS APPLICATIONS

| Description | Product | Dosage liters/100 Kg of binder |
|--|----------------|--------------------------------|
| High Range Water Reducing Admixture based on esterificated polymer for Prestress concrete with or without steam curing cycle. | PR/MIUM PC 151 | 0,3 ÷ 1,2 |
| High Range Water Reducing Admixtures based on esterificated polymer for Precast concrete. | PR/MIUM PC 251 | 0,4 ÷ 1,2 |
| | PR/MIUM PC 252 | 0,4 ÷ 1,2 |
| | PR/MIUM PC 301 | 0,4 ÷ 1,2 |
| High Range Water Reducing Admixtures based on esterificated polymer for Precast concrete to place in cold and warm weather conditions. | PR/MIUM PC 293 | 0,4 ÷ 1,2 |
| | PR/MIUM PC 302 | 0,4 ÷ 1,2 |
| | PR/MIUM PC 305 | 0,4 ÷ 1,2 |



SUPERFLUIDIFICANTI PER PAVIMENTAZIONI IN CALCESTRUZZO

| Descrizione | Prodotto | Dosaggi litri/100 Kg di legante |
|--|---------------------|---------------------------------|
| Additivi Superfluidificanti regolatori di presa a base di polimeri acrilici esterificati per calcestruzzi destinati alla realizzazione di pavimentazioni in clima invernale. | PR/MIUM FLOOR 5 | 0,8 ÷ 1,5 |
| | PR/MIUM FLOOR 110 | 0,8 ÷ 1,5 |
| | PR/MIUM FLOOR 400 | 0,6 ÷ 1,0 |
| Additivi Superfluidificanti regolatori di presa a base di polimeri acrilici esterificati per calcestruzzi destinati alla realizzazione di pavimentazioni in clima estivo. | PR/MIUM FLOOR 30 R | 1,0 ÷ 2,0 |
| | PR/MIUM FLOOR 255 P | 1,0 ÷ 2,0 |

PLASTIFICANTI PER CALCESTRUZZO "TERRA UMIDA" PRECONFEZIONATO E PREFABBRICATO

PLASTIFICANTI A BASE ACRILICA

| Descrizione | Prodotto | Dosaggi litri/100 Kg di legante |
|---|---------------|---------------------------------|
| Additivo Plastificante regolatore di presa a base di polimeri acrilici esterificati per calcestruzzi in consistenza "Terra Umida" (S1) per il periodo invernale. | PR/MIUM TU 10 | Vedi scheda tecnica |
| Additivo Plastificante regolatore di presa a base di polimeri acrilici esterificati per calcestruzzi in consistenza "Terra Umida" (S1) per il periodo temperato/estivo. | PR/MIUM TU 30 | Vedi scheda tecnica |

PLASTIFICANTI

| Descrizione | Prodotto | Dosaggi litri/100 Kg di legante |
|--|------------|---------------------------------|
| Plastificante e riduttore d'acqua per calcestruzzi lavorati con consistenza terra umida. | PLAST T.U. | 0,2 ÷ 0,7 |

IDROFOBIZZANTI

| Descrizione | Prodotto | Dosaggi litri/100 Kg di legante |
|---|--------------------|---------------------------------|
| Idrofobizzante per la realizzazione di elementi vibro-compresi. | AQUA FOBIC T.U. 31 | 0,2 ÷ 0,9 |

ADDITIVO PER CONGLOMERATO A BASE CALCE PER PAVIMENTAZIONI STRADALI

| Descrizione | Prodotto | Dosaggi litri/100 Kg di legante |
|--|--------------|---------------------------------|
| Additivo Fluidificante e regolatore di presa per conglomerati a base calce destinati alla realizzazione di pavimentazioni stradali ecologiche non soggette a traffico pesante. | PR/MIUM ROAD | 0,8 ÷ 1,5 |

HIGH RANGE WATER REDUCING ADMIXTURES FOR CONCRETE FLOORS

| Description | Product | Dosage liters/100 Kg of binder |
|---|---------------------|--------------------------------|
| Accelerated setting time and water reducing admixtures based on esterificated polymer for the production of concrete floors in cold weather conditions. | PRiMIUM FLOOR 5 | 0,8 ÷ 1,5 |
| | PRiMIUM FLOOR 110 | 0,8 ÷ 1,5 |
| | PRiMIUM FLOOR 400 | 0,6 ÷ 1,0 |
| Retarder setting time and water reducing admixtures based on esterificated polymer for the production of concrete floors in hot weather conditions. | PRiMIUM FLOOR 30 R | 1,0 ÷ 2,0 |
| | PRiMIUM FLOOR 255 P | 1,0 ÷ 2,0 |

NO- SLUMP CONCRETE PLASTICIZING ADMIXTURES FOR READY MIXED AND PRECAST CONCRETE

PLASTICIZING ADMIXTURES BASED ON POLYCARBOXYLIC POLYMERS

| Description | Product | Dosage liters/100 Kg of binder |
|--|---------------|--------------------------------|
| Plasticizing and water reducing admixture for cold weather conditions based on esterificated polymer for no-slump concrete (S1). | PRiMIUM TU 10 | See Technical Data Sheet |
| Plasticizing and water reducing admixture for hot weather conditions based on esterificated polymer for no-slump concrete (S1). | PRiMIUM TU 30 | See Technical Data Sheet |

PLASTICIZING ADMIXTURES

| Description | Product | Dosage liters/100 Kg of binder |
|--|------------|--------------------------------|
| Plasticizing and Water Reducing Admixture based on Naftalensulphonate for No-Slump Concrete. | PLAST T.U. | 0,2 ÷ 0,7 |

WATER-REPELLENT ADMIXTURES

| Description | Product | Dosage liters/100 Kg of binder |
|--|--------------------|--------------------------------|
| Water – Repellent Admixture for No-Slump Concrete. | AQUA FOBIC T.U. 31 | 0,2 ÷ 0,9 |

ADMIXTURE FOR PAVEMENT BASED ON HYDRATED LIME

| Description | Product | Dosage liters/100 Kg of binder |
|--|--------------|--------------------------------|
| Liquid admixture formulated to provide faster set acceleration and increased early strength development of pavements based hydrated not subject to heavy traffic conditions. | PRiMIUM ROAD | 0,8 ÷ 1,5 |

ADDITIVI PER CALCESTRUZZI PROIETTATI

ADDITIVI ACCELERANTI

| Descrizione | Prodotto | Dosaggi |
|--|--------------|---------------------|
| Acceleranti di presa liquidi (ACCEL SHOT) ed in polvere (ACCEL SHOT P), con effetto fluidificante, alcali free, per calcestruzzi proiettati. | ACCEL SHOT | Vedi scheda tecnica |
| | ACCEL SHOT P | Vedi scheda tecnica |

ALTRI ADDITIVI PER CALCESTRUZZI E MALTE

SUPERFLUIDIFICANTI PER PREMISCELATI A SECCO

| Descrizione | Prodotto | Dosaggi Kg/100 Kg di legante |
|--|-----------|------------------------------|
| Superfluidificante in polvere a base acrilica per conglomerati cementizi premiscelati a secco. | PR/MIUM P | Vedi scheda tecnica |

CONGLOMERATI CEMENTIZI LEGGERI

| Descrizione | Prodotto | Dosaggi litri/100 Kg di legante |
|---|--------------------|---------------------------------|
| Aerante fluidificante per calcestruzzi leggeri e malte. | PR/MIUM LIGHTCRETE | Vedi scheda tecnica |

ACCELERANTI

| Descrizione | Prodotto | Dosaggi litri/100 Kg di legante |
|---|-----------|---------------------------------|
| Accelerante di indurimento e di presa per calcestruzzi prefabbricati. | ACCEL PC | 0,5 ÷ 1,0 |
| Acceleranti di presa per calcestruzzi preconfezionati. | ACCEL N | 1,0 ÷ 2,0 |
| | ACCEL 140 | 1,0 ÷ 2,0 |

ALTRI ADDITIVI PER CALCESTRUZZI E MALTE

RITARDANTI

| Descrizione | Prodotto | Dosaggi litri/100 Kg di legante |
|--|------------|---------------------------------|
| Ritardante di presa con azione plastificante per malte cementizie. | RETARD M | 2,0 ÷ 5,0 l/m ³ |
| Additivo ritardante della presa con caratteristiche fluidificanti. | RETARD G/3 | 0,1 ÷ 0,4 |
| Superfluidificante ritardante per getti massivi di calcestruzzo. | RETARD D | 0,3 ÷ 1,0 |

IDROFOBIZZANTI

| Descrizione | Prodotto | Dosaggi litri/100 Kg di legante |
|---|--------------|---------------------------------|
| Trattamento idrorepellente superficiale per prevenire la deturpazione del faccia vista. | AQUA FOBIC | Vedi scheda tecnica |
| Idrofobizzante di massa da miscelare all'atto del confezionamento del calcestruzzo. | AQUA FOBIC F | 0,5 ÷ 1,0 |

SHOTCRETE ADMIXTURES

ACCELERATING ADMIXTURES

| Description | Product | Dosage |
|--|--------------|--------------------------|
| Chloride free accelerating Admixtures for concretes and mortars. | ACCEL SHOT | See Technical Data Sheet |
| | ACCEL SHOT P | See Technical Data Sheet |

OTHER CONCRETE ADMIXTURES

SUPERPLASTICIZERS FOR DRY PREMIXED GROUTS AND MORTARS

| Description | Product | Dosage Kg/100 Kg of binder |
|--|-----------|----------------------------|
| Powder high range water reducing admixture based on polycarboxilic polymers for dry concrete products and premixed grouts. | PR/MIUM P | See Technical Data Sheet |

LIGHT WEIGHT CONCRETE ADMIXTURES

| Description | Product | Dosage liters/100 Kg of binder |
|---|--------------------|--------------------------------|
| Air entraining-water reducing admixture for light weight concretes and mortars. | PR/MIUM LIGHTCRETE | See Technical Data Sheet |

ACCELERATING ADMIXTURES

| Description | Product | Dosage liters/100 Kg of binder |
|---|-----------|--------------------------------|
| Accelerating admixture for precast concrete. | ACCEL PC | 0,5 ÷ 1,0 |
| Liquid accelerator formulated to reduce the setting times at early age of ready mix concrete. | ACCEL N | 1,0 ÷ 2,0 |
| | ACCEL 140 | 1,0 ÷ 2,0 |

OTHER CONCRETE ADMIXTURES

RETARDING ADMIXTURES

| Description | Product | Dosage liters/100 Kg of binder |
|--|------------|--------------------------------|
| Set retarding and plasticizing admixture for cementitious mortars. | RETARD M | 2,0 ÷ 5,0 l/m ³ |
| Set retarding and plasticizer admixture. | RETARD G/3 | 0,1 ± 0,4 |
| High range water reducing and retarding admixture for mass concrete. | RETARD D | 0,3 ÷ 1,0 |

WATER-REPELLENT ADMIXTURES

| Description | Product | Dosage liters/100 Kg of binder |
|---|--------------|--------------------------------|
| Water repellent admixture for concrete surface treatment to prevent the concrete deterioration. | AQUA FOBIC | See Technical Data Sheet |
| Water repellent admixture for ready mixed concrete. | AQUA FOBIC F | 0,5 ÷ 1,0 |

AERANTI

| Descrizione | Prodotto | Dosaggi ml/100 Kg di legante |
|--|--------------|------------------------------|
| Additivo aerante capace di introdurre microbolle d'aria estremamente stabili nel calcestruzzo al fine di proteggerlo dal degrado dovuto a cicli di gelo-disgelo. | AIR VOID 31 | 30 ÷ 150 |
| Additivo aerante per calcestruzzi e malte d'allettamento. | AIR VOID 150 | 30 ÷ 150 |

INIBITORI DI CORROSIONE

| Descrizione | Prodotto | Dosaggi litri/m ³ |
|--|---------------|------------------------------|
| Additivo liquido aggiunto al calcestruzzo per ottenere una efficace protezione delle barre di armature nei confronti della corrosione. | INHIBITOR C10 | 1,5 ÷ 4,5 |

COADIUVANTI DI POMPAGGIO

| Descrizione | Prodotto | Dosaggi g/m ³ di calcestruzzo |
|--|-----------|--|
| Additivo in polvere a base di polimeri organici formulato per facilitare le operazioni di pompaggio del calcestruzzo anche nelle condizioni più difficili. | PUMPING P | 50 ÷ 400 |

VISCOSIZZANTE

| Descrizione | Prodotto | Dosaggi litri/100 Kg di polveri (d < 0,125mm) |
|---|------------|---|
| Agente viscosizzante formulato per migliorare le prestazioni del calcestruzzo attraverso l'aumento della viscosità. Adatto per SCC. | MAGMA FLOW | 0,1 ÷ 1,2 |

AGENTI ESPANSIVI

| Descrizione | Prodotto | Dosaggi |
|--|-----------|---------------------|
| Agente espansivo utilizzato in combinazione con gli additivi GiNIUS, per la produzione di calcestruzzi a ritiro nullo. | EXPANCOLL | Vedi scheda tecnica |



AIR-ENTRAINING ADMIXTURES AERANTI

| Description | Product | Dosage ml/100 Kg of binder |
|--|--------------|----------------------------|
| Air entraining admixture able to produce a stable air void system to protect concrete from freezing and thawing deterioration. | AIR VOID 31 | 30 ÷ 150 |
| Air entraining admixture for mortar and cementitious materials. | AIR VOID 150 | 30 ÷ 150 |

CORROSION INHIBITOR ADMIXTURES

| Description | Product | Dosage liters/m ³ |
|---|---------------|------------------------------|
| Liquid admixture added to concrete to provide optimum corrosion protection of reinforcing steel bars. | INHIBITOR C10 | 1,5 ÷ 4,5 |

PUMPING AID

| Description | Product | Dosage g/m ³ of concrete |
|---|-----------|-------------------------------------|
| Pumping aid admixture in powder form for normal and difficult pumping conditions. | PUMPING P | 50 ÷ 400 |

VISCOSITY ADMIXTURES

| Description | Product | Dosage liters/100 Kg of powder (d < 0,125mm) |
|---|------------|--|
| Viscosity modifying admixture, engineered and formulated to enhance concrete performance, especially indicated for SCC. | MAGMA FLOW | 0,1 ÷ 1,2 |

EXPANSIVE AGENT

| Description | Product | Dosage |
|---|-----------|--------------------------|
| Expansive agent to produce Shrinkage Free Concrete (SFC) in combination with GiNIUS Admixtures. | EXPANCOLL | See Technical Data Sheet |



ALTRI ADDITIVI PER CALCESTRUZZI E MALTE

RIDUTTORI DI RITIRO (SRA)

| Descrizione | Prodotto | Dosaggi litri/m ³ |
|--|---------------------|------------------------------|
| Riduttore di ritiro per calcestruzzo e malta ad alta concentrazione. | GiNIUS SRA 1 | 4,0 ÷ 6,0 |

PRODOTTI SPECIALI

PROTEZIONI SUPERFICIALI - IMPERMEABILIZZAZIONI

| Descrizione | Prodotto | Dosaggi kg/m ² /mm |
|---|---------------------------|-------------------------------|
| Premiscelato cementizio bi componente ad alte prestazioni per la protezione e l'incremento di durabilità delle strutture, con trattamento impermeabilizzante e anticorrosivo. | SKIN FLEX | Vedi scheda tecnica |
| Inibitore di corrosione migratorio a protezione dell'interfaccia ferro-calcestruzzo delle strutture degradate. | INHIBITOR SKIN C10 | Vedi scheda tecnica |

PRIMER

| Descrizione | Prodotto | Dosaggi litri/m ² |
|--|---------------|------------------------------|
| Primer a base acrilica in dispersione acquosa per la stabilizzazione di supporti porosi. | GRAB W | 0,08 ÷ 0,15 |
| Primer a base acrilica in solvente per la stabilizzazione di supporti porosi. | GRAB S | 0,08 ÷ 0,15 |

INIBITORI REAZIONE ALCALI-SILICE

| Descrizione | Prodotto | Dosaggi |
|---|----------------------|---------------------|
| Soluzione acquosa a base di litio per arrestare la reazione alcali-aggregato. | INHIBITOR ASR | Vedi scheda tecnica |

AGENTI STAGIONANTI

| Descrizione | Prodotto | Dosaggi |
|---|------------------|---------------------|
| Agente stagionante antievaporante a base acquosa. | CURING WF | Vedi scheda tecnica |
| Membrana antievaporante a base organica. | CURING S | Vedi scheda tecnica |



OTHER CONCRETE ADMIXTURES

SHRINKAGE REDUCING ADMIXTURES (SRA)

| Description | Product | Dosage liters/m ³ |
|--|---------------------|---------------------------------|
| High concentration shrinkage reducing admixture for concrete and mortar. | GiNIUS SRA 1 | 4,0 ÷ 6,0 |

SPECIAL PRODUCTS

SURFACE PROTECTION -WATER PROOFING PRODUCTS

| Description | Product | Dosage kg/m ² /mm |
|---|---------------------------|---------------------------------|
| Water repellent and corrosion inhibitor, high performance, two component premixed cementitious product for water proofing and corrosion protection of concrete. | SKIN FLEX | See Technical Data Sheet |
| Corrosion inhibitor for reinforcing bar protection in concrete structures. | INHIBITOR SKIN C10 | See Technical Data Sheet |

PRIMER

| Description | Product | Dosage liters/m ² |
|---|---------------|---------------------------------|
| Acrylic Polymer based on water dispersion for the consolidation of porous concrete surface. | GRAB W | 0,08 ÷ 0,15 |
| Acrylic Polymer based on organic solvent for the consolidation of porous concrete surface. | GRAB S | 0,08 ÷ 0,15 |

ASR INHIBITOR ADMIXTURES

| Description | Product | Dosage |
|--|----------------------|--------------------------|
| Lithium based on liquid admixture to inhibit Alkali-Silica Reaction (ASR). | INHIBITOR ASR | See Technical Data Sheet |

CURING COMPOUNDS

| Description | Product | Dosage |
|--------------------------------------|------------------|--------------------------|
| Water based curing compound. | CURING WF | See Technical Data Sheet |
| Organic membran for concrete curing. | CURING S | See Technical Data Sheet |



DISARMANTI

| Descrizione | Prodotto | Dosaggi |
|--|-----------------|---------------------|
| Disarmanti in emulsione acquosa particolarmente indicato per calcestruzzi confezionati con aggiunte minerali | DEMOULD PR/MIUM | Vedi scheda tecnica |
| Disarmante universale a base organica per casseri in metallo, plastica o legno. | DEMOULD SP | Vedi scheda tecnica |
| | DEMOULD HC | Vedi scheda tecnica |
| Disarmante pre-emulsionato pastoso per elevate finiture faccia a vista. | DEMOULD PASTE | Vedi scheda tecnica |

RIPRISTINI

| Descrizione | Prodotto | Dosaggi |
|--|-----------------------|---------------------|
| Miscela cementizia fibrorinforzata ad azione espansiva che, miscelata con acqua, consente di ottenere una malta a colare per ancoraggi con spessori di intervento da 10 a 45 mm. | ANKOR MF4 | Vedi scheda tecnica |
| Malta cementizia monocomponente con azione espansiva in aria di classe R4. Viene applicata in spessori da 10 a 50 mm. | STRUCTURE MT4 | Vedi scheda tecnica |
| Malta cementizia monocomponente polimero modificata a granulometria fine, di classe R2. Viene applicata in spessori da 3 a 40 mm. | STRUCTURE MT2-P | Vedi scheda tecnica |
| Malta cementizia monocomponente colabile che fornisce un rapido sviluppo delle resistenze meccaniche, anche con temperature ambientali rigide, di classe R4. Viene applicata in spessori da 10 a 150 mm. | STRUCTURE MF4 | Vedi scheda tecnica |
| Betoncino reoplastico monocomponente, colabile, per il ripristino di strutture in calcestruzzo, avente classe di resistenza R4. Viene applicato in spessori da 50 a 100 mm. | STRUCTURE BF4 | Vedi scheda tecnica |
| Malta monocomponente a base cementizia polimero modificata tixotropica avente classe di resistenza R3, applicabile in spessori da 1 a 3 mm. | STRUCTURE PLAN MT3-P | Vedi scheda tecnica |
| Malta bicomponente ad elevata durabilità, tixotropica avente classe di resistenza R2, applicabile in spessori da 4 a 20 mm. | STRUCTURE PLAN MT2-PB | Vedi scheda tecnica |
| Malta monocomponente a base cementizia polimero modificata tixotropica avente classe di resistenza R1, a basso modulo elastico, applicabile in spessori da 1 a 5 mm. | STRUCTURE PLAN MT1-P | Vedi scheda tecnica |

FIBRE

| Descrizione | Prodotto | Dosaggi |
|---|-----------------|---------------------|
| Fibra in poliestere per il controllo delle fessure e il rinforzo strutturale del calcestruzzo. | FIBERCOLL-FLAT | Vedi scheda tecnica |
| Fibra polimerica per il controllo delle fessure e il rinforzo strutturale del calcestruzzo. | FIBERCOLL-FLEX | Vedi scheda tecnica |
| Fibre polimeriche strutturali ad elevate prestazioni per il controllo delle fessure e il rinforzo del calcestruzzo. | FIBERCOLL-TOP | Vedi scheda tecnica |
| Microfibra monofilamento in polipropilene vergine per il controllo delle fessure da ritiro plastico. | FIBERCOLL-MICRA | Vedi scheda tecnica |

DEMOULDING AGENTS

| Description | Product | Dosage |
|--|-----------------|--------------------------|
| Form release agent in water emulsion, specially suitable for ready mix concretes with mineral additions. | DEMOULD PR/MIUM | See Technical Data Sheet |
| Universal form release agent, organic based, suitable for steel, wood or plastic forms. | DEMOULD SP | See Technical Data Sheet |
| | DEMOULD HC | See Technical Data Sheet |
| Pre-emulsified release agent, in paste form, for high finishes. | DEMOULD PASTE | See Technical Data Sheet |

STRUCTURE

| Description | Product | Dosage |
|---|-----------------------|--------------------------|
| A cement based, shrinkage-compensated powder that, when mixed with water, creates a flowable mortar for anchoring anything with thicknesses from 10 to 150 mm. | ANKOR MF4 | See Technical Data Sheet |
| A one-component, high-strength, shrinkage-compensated, fiber-reinforced, thixotropic structural repair mortar. It is Class R2, able to be placed in 10 to 50 mm thick lifts. | STRUCTURE MT4 | See Technical Data Sheet |
| A single universal polymer-modified, repair mortar with fine grain size. It is Class R2, able to be placed in 3 to 40 mm thick lifts. | STRUCTURE MT2-P | See Technical Data Sheet |
| A one component, high-strength, shrinkage-compensated, fluid or flowable mortar for fast-setting structural repair work. It is Class R4, able to be placed in 10 to 150 mm thick lifts. | STRUCTURE MF4 | See Technical Data Sheet |
| Class R4, rheoplastic, one-component, flowable mortar, for structural repair of concrete works. Application thickness is 50 to 100 mm. | STRUCTURE BF4 | See Technical Data Sheet |
| A one-component, polymer-modified cementitious thixotropic repair mortar. It is Class R3, able to be placed in 1 to 3 mm thick lifts. | STRUCTURE PLAN MT3-P | See Technical Data Sheet |
| Two-component high durability and thixotropic repair mortar. It is Class R2, able to be placed in 4 to 20 mm thick lifts. | STRUCTURE PLAN MT2-PB | See Technical Data Sheet |
| A one-component polymer-modified cementitious thixotropic repair mortar for horizontal vertical, or overhead surfaces. It is Class R1, able to be placed in 1 to 5 mm thick lifts. | STRUCTURE PLAN MT1-P | See Technical Data Sheet |

FIBER

| Description | Product | Dosage |
|--|-----------------|--------------------------|
| Polyester fiber for concrete reinforcement and cracks control. | FIBERCOLL-FLAT | See Technical Data Sheet |
| Polymeric fiber for concrete reinforcement and cracks control. | FIBERCOLL-FLEX | See Technical Data Sheet |
| High performance polymeric fibers for concrete reinforcement and cracks control. | FIBERCOLL-TOP | See Technical Data Sheet |
| Monofilament polypropylene micro-fiber for concrete reinforcement and control of plastic shrinkage cracks. | FIBERCOLL-MICRA | See Technical Data Sheet |

TRATTAMENTI SUPERFICIALI PER PAVIMENTAZIONI IN CALCESTRUZZO

PROTEZIONI SUPERFICIALI - IMPERMEABILIZZAZIONI

| Descrizione | Prodotto | Dosaggi litri/m ² |
|---|-------------------|------------------------------|
| Applicazione superficiale antipolvere a base acquosa per pavimentazioni e manufatti a base cementizia. | FLOOR PROTECT 100 | Vedi scheda tecnica |
| Applicazione superficiale protettiva ed indurente per pavimentazioni realizzate con conglomerati legati con leganti idraulici. | FLOOR PROTECT 200 | Vedi scheda tecnica |
| Applicazione superficiale protettiva e indurente per pavimentazioni industriali per aumentare la resistenza all'usura e per ridurre le efflorescenze. | FLOOR PROTECT 300 | Vedi scheda tecnica |
| Applicazione superficiale protettiva e indurente per strutture in calcestruzzo che consente di limitare la permeabilità all'acqua ed agli agenti chimici. | FLOOR PROTECT 400 | Vedi scheda tecnica |

PRODOTTI COMPLEMENTARI

| Descrizione | Prodotto | Dosaggi |
|--|---------------|---------------------|
| Additivo disincrostante da diluire con acqua per la pulizia delle incrostazioni cementizie sui mezzi d'opera. | BETON CLEANER | Vedi scheda tecnica |
| Additivo disinfettante e detergente da diluire con acqua per la pulizia delle cisterne di stoccaggio degli additivi. | PR/MIUM WASH | Vedi scheda tecnica |

AGGIUNTE MINERALI

MICRO-POZZ

| Descrizione | Prodotto | Dosaggi |
|--|----------------|---------------------|
| Cenere Volante conforme alle norme UNI EN 450-1 o UNI EN 12620. | MICRO-POZZ PFA | Vedi scheda tecnica |
| Fumo di Silice Densificato per calcestruzzi ad alte prestazioni ed elevata durabilità. | MICRO-POZZ DSF | Vedi scheda tecnica |



SURFACE TREATMENTS FOR CONCRETE FLOORS

SURFACE PROTECTION - WATER PROOFING PRODUCTS

| Description | Product | Dosage liters/m ² |
|--|-------------------|---------------------------------|
| Water-based surface application for concrete flooring; dust-proof. | FLOOR PROTECT 100 | See Technical Data Sheet |
| Protective and hardened surface application for pavement made with hydraulic binders. | FLOOR PROTECT 200 | See Technical Data Sheet |
| Protective and hardened surface application for concrete flooring to increase abrasion resistance and reduce efflorescence. | FLOOR PROTECT 300 | See Technical Data Sheet |
| Protective and hardened surface application for concrete structures to reduce the permeability of water and chemical agents. | FLOOR PROTECT 400 | See Technical Data Sheet |

COMPLEMENTARY PRODUCTS

| Description | Product | Dosage |
|---|---------------|--------------------------|
| Chemical admixture, to be diluted with water, designed to remove concrete scales from tools. | BETON CLEANER | See Technical Data Sheet |
| Disinfectant and detergent admixture, to be diluted with water, designed to clean batching plant admixture tanks. | PR/MIUM WASH | See Technical Data Sheet |

MINERAL ADDITIONS

MICRO-POZZ

| Description | Product | Dosage |
|--|----------------|--------------------------|
| Fly Ash responding to Standards UNI EN 450-1 or UNI EN 12620 | MICRO-POZZ PFA | See Technical Data Sheet |
| Densified Silica Fume, for high performance and high durability concretes. | MICRO-POZZ DSF | See Technical Data Sheet |







SOCIETY OF INVESTMENT MANAGERS
GIA

GIA



INNOVATION & SYSTEM

A different kind of Chemical Admixture Company



GENERAL ADMIXTURES SPA
MEMBER OF GREEN BUILDING COUNCIL ITALIA



Azienda certificata per la Gestione dei Sistemi Qualità e Ambiente conformi alle norme UNI EN ISO 9001 e 14001

Certified company for Quality and Environmental System Management according to standards UNI EN ISO 9001 and 14001



Created by: Marketing - General Admixtures S.p.A.
Graphic design: Paolo Celotto
Photo: De Sandre, Archivio General Admixtures S.p.A.

REV.05 01.04.16

General Admixtures S.p.A.

Via delle Industrie n. 14/16
31050 Ponzano Veneto (TV) | ITALY
T. + 39 0422 966911 | F. + 39 0422 969740
info@gageneral.com | www.gageneral.com

