

СОВРЕМЕННЫЕ И
КЛАССИЧЕСКИЕ

КУХНИ

Giulia Novars[®]

СОВРЕМЕННЫЕ КУХНИ И ГОСТИНЫЕ

4	LOFT	44	MARIA LUCIDO
10	SYNTHESIS	52	NIKA
16	CERAMIC	62	VITRUM
22	INDUSTRIAL	68	MARIA VEGA
30	LOI	74	MARIA
38	KANT	84	BRIO

КЛАССИЧЕСКИЕ КУХНИ И ГОСТИНЫЕ

94	PETRA
100	ANNA
106	NICOLE
118	ELISAVETA
<hr/>	
126	ПАЛИТРЫ ОТДЕЛОК

LOFT

В этом проекте объединены: уникальный подход к созданию образа, прогрессивные высококачественные материалы, эксклюзивные механизмы трансформации. Впервые в практике производства мебели в LOFT интегрированы декоративные интерьерные объекты, в значительной степени решающие задачу логичной завершенности любого жилого пространства, создания уюта и комфорта.

LOFT является обладателем почетной премии Red Dot Design Award 2012 – престижного международного конкурса в области промышленного дизайна.





reddot design award
honourable mention 2012



Островная часть кухни оснащена скрытым двухсторонним функциональным шкафом, открывающимся для эксплуатации при помощи эксклюзивного механизма трансформации с электромеханическим приводом. С одной стороны – это шкаф, имеющий внутреннее оснащение, предназначенное для кухни, с другой – это бар.



SYNTHESIS

Альянс между новыми технологиями, современным образом жизни и историческим наследием привел к необычной интерпретации стиля арт-деко – проекту Synthesis. Строгие линии, ярко выраженные геометрические формы, роскошь применяемых высококачественных материалов – характерные черты этого стиля. Полированные поверхности фасадов с ярким экзотическим шпоном обрамлены нержавеющей шлифованной сталью, образуя красивую панель с неповторимым природным рисунком.







Все металлические части выполнены из высококачественной нержавеющей стали. Основные рабочие блоки оснащены подсветкой. Стеновые панели в активной зоне кухни уходят вниз при нажатии кнопки, открывая удобные полки для хранения специй и мелкой утвари. При расположении кухни в едином пространстве с гостиной в целях зонирования рекомендуется композиция со стеллажом-перегородкой и верхним мостом.



CERAMIC

Керамика окружает человека вот уже на протяжении нескольких тысячелетий, и вещи, сделанные из этого материала, ассоциируются у нас с уютом и теплом домашнего очага. Внешний вид керамики своей нарочитой небрежностью привносит элемент традиции в индустриальную технологичную кухню.





Керамическое покрытие, которое воспроизводит цвет и структуру мрамора, великолепно сочетается с элементами из металла и натурального состаренного дуба. Бытовая техника скрыта в колонне, чтобы не нарушать чистоту природного рисунка камня и дерева.



Использование керамики на кухне только в качестве фартука – давно в прошлом. Благодаря разнообразной фактуре, цветовой гамме и необычайной практичности сегодня из керамики изготавливают фасады, столешницы и мойки. Основные эксплуатационные свойства материала: износостойкость, 100%-ная гигиеничность, термостойкость, легкость в уходе, экологическая чистота – такое сочетание недоступно большинству применяемых материалов.

INDUSTRIAL

Небрежность и отточенность, неприязательность и роскошь – контрасты, которые легко соседствуют в интерьере в стиле «лофт». Сегодня востребован люксовый вариант индустриального стиля – urban chic. В новой модели обобщены характерные черты промышленных интерьеров: масштаб и простота, брутальность и винтаж. Рок-музыка в дизайне и возможность самовыражения, простор и свобода для творчества – это все Лофт.





Отличительными чертами кухни Industrial является использование в отделке фасадов состаренного шпона в сочетании с керамикой и матовой эмалью под состаренную сталь. Среди конструктивных особенностей – балка с системой подвесов для предметов кухонной утвари и стеллажи из стальных или алюминиевых профилей.



В этой композиции гармонично соседствуют состаренное дерево, элементы из черной и нержавеющей стали, керамика цвета «серебро» и отделка фасадов под состаренный металл. Разнообразие материалов дарит свободу. Для модели эксклюзивно разработаны несколько вариантов оригинальных ручек..





Открытые полки и шкафы с полупрозрачными витринами позволяют легко ориентироваться и быстро находить необходимое.



L01

Проект L01 олицетворяет идею создания представительской кухни, способной удовлетворить потребности человека в практичности и, в то же время, строгой роскоши. L01 – это сочетание выраженной индивидуальности и элегантности, соответствующей философии минимализма. Это забота о максимальном комфорте человека, легкость в обращении и функциональность на основе превосходства новых технологий.





Фасады, рабочие поверхности, декоративные панели выполнены из высококачественной нержавеющей стали с элегантными фасками по всему периметру каждого изделия или облицованы шпоном темных пород дерева с нулевым блеском. Фасады колонн выполнены в высоком глянце.



В центре острова по всей его длине с помощью электропривода выдвигается элемент сцены с полочками для пряностей и специй или барными принадлежностями. Сцена может быть сквозной, что обеспечивает доступ к предметам с обеих сторон, или ее можно разделить перегородкой. Панель пристенного шкафа поднимается или опускается от нажатия кнопки при помощи электромеханизма или легким движением руки – в случае ручного механизма.





Бар с винотекой с ячейками из полированной нержавеющей стали и удобными зонами для хранения посуды может быть как скрытым за фасадом, так и служить элементом интерьера кухни.



Эксклюзивная разработка – ящики с нижними направляющими, имеющими крепление к днищу, что позволяет устанавливать их автономно, без встраивания в шкаф.

Для таких ящиков запущен в производство новый аксессуар – держатель бутылок.



KANT

Модель Kant имеет свою философию, как и человек, давший имя новой кухне. В ней заложены единство и борьба противоположностей: фасад выполнен на стыке дизайна и технологий.







Одни видят в фасаде классическую рамку, другие – плоскую поверхность с выступающим кантом – тонким обрамлением по периметру. Такая «двойственная совместимость» позволяет использовать эту модель в различных вариантах интерьера: от минимализма до городского прованса. Добавьте к этому вариативность отделки от шпона до эмалей и вы получите результат, за который ценят Giulia Novars наши клиенты и профессионалы дизайна.



MARIA LUCIDO

Лаконичный дизайн, в котором нет ничего лишнего, неподвластен времени. Высокий глянец полированных эмалевых покрытий позволяет придать этой модели как яркость и праздничность, так и торжественность и строгость.







Элементы мебели, облицованные натуральным шпоном дуба OLD TRAVI, добавляют частичку природного тепла в современный интерьер. Декоративность плоских фасадов с небольшим радиусом закругления по периметру обеспечивает роскошь глянцевого покрытия высочайшего качества. Новое поколение встраиваемой техники позволит легко и приятно проводить время на кухне.





Кухня абсолютного дизайна может принимать различное стилистическое оформление и цветовые вариации согласно палитре NCS.

NIKA

Шпон с естественной или «пилёной» структурой и матовым типом поверхности наилучшим образом передает природную эстетику натурального материала и позволяет получать приятные тактильные ощущения от прикосновения к фасадам.





Стекланные витрины оснащены подсветкой, направленной в глубину шкафа. Выдвижной стеллаж (ретротоп), скрывающийся в недрах стола-острова, предназначен для хранения специй, соусов и других кухонных аксессуаров.





Открытые ящики, облицованные натуральным шпоном Дуба северного, с нижними направляющими, выглядят строго и в то же время очень эффектно.



Бар оснащен гильзами для хранения напитков и подвесами для бокалов из нержавеющей стали.





Центральные колонны с задвижными фасадами
прячут от посторонних глаз зону встраиваемой техники и мойки.



Сочетание различных материалов, фактур и оттенков сделают пространство поистине уникальным.



VITRUM

Модель Vitrum (лат. «стекло») раскрывает роскошь и эстетику фасадов из стекла с эффектом soft-touch и высокоглянцевых покрытий, при этом стеклянные поверхности практичнее и легче в уходе. В этой модели мы объединили передовой дизайн, рациональность и безупречное качество исполнения.

Специальная скрытая профильная ручка превосходно сочетается со строгим дизайном модели, подчеркивая выверенность и лаконичность всей кухни.







Контраст фасадов из стекла и структурного шпона дуба Табассо с богатой фактурой и оригинальным цветом сделает ваш интерьер неординарным. Зона хранения мелочей, спрятанная за стеновой панелью, которая легко опускается вниз, поможет сохранить эстетику и порядок на вашей кухне.



MARIA VEGA

Простота, безупречность и роскошь. Сочетание натурального шпона и эмалевых покрытий в отделке «высокий глянец», металла, стекла и камня несет в себе смелый характер и узнаваемый стиль. Основа модели – фасады из шпона в отделке «высокий глянец».







Боковые накладки с глубокой внутренней фаской по фронту, полки и элементы островной части кухни выполнены из «тамбурато», облицованного шпоном с шелковисто-матовой структурой поверхности.



Рейлинговые системы для подвеса кухонных принадлежностей выполнены в единой форме с ручками. Многослойные лаковые покрытия с последующей полировкой придают очень глубокий и роскошный блеск фасадам в высоком глянце.

MARIA

Широкий диапазон цветов кухни Maria открывает новые возможности для оригинальных идей и создания собственного неповторимого пространства. Современные технологии получения матовых поверхностей позволяют изготавливать кухни, которые выглядят одновременно и сдержанно элегантно, и роскошно.





Стелаж зонирует пространство и создает эффект
легкости и воздушности.



Дополняют кухню эффектные витрины из закаленного стекла с керамической печатью в виде сетки.



Итальянская система полок Alumode, выполненная из алюминиевого профиля, позволяет разместить небольшие кухонные предметы, специи и бокалы.





Гладкие эмалевые поверхности могут быть дополнены фасадами с растительными орнаментами, выполненными в двух вариантах: в массиве дуба и в эмалевом исполнении.

BRIO

Современное прочтение этой модели оценят те, кто воспринимает дизайн как сочетание рациональности, лаконичности и безупречного исполнения деталей. Фасады из пластика толщиной 2 мм, прокрашенного в массе, с искусно выполненными фасками на ребрах, в обрамлении натуральной кромки из массива дуба, со скрытой фрезерованной ручкой с внутренней стороны дверок, позволяют легко вписать кухню в любой из актуальных стилей интерьера.





Подвесной стеллаж из деталей с кромками из массива дуба удачно раскрывает эстетику обновленной модели.



Комбинация скрытой деревянной ручки в теле фасада и профиля, облицованного шпоном, – новое решение в дизайне кухонной мебели.





Кухня Brio – это простота, доведенная до совершенства. Обладая строгим обликом и демократичностью, модель является примером функционального дизайна кухни вне времени.



Гостиная-стеллаж – новый тренд в дизайне интерьеров, который внесет в Ваш дом лаконичность, простоту и логическую ясность.

PETRA

Новая модель Petra — образец современного прочтения городской классики. Идея дизайнеров фабрики была в том, чтобы предложить потребителю продукт, обладающий всеми достоинствами кухонь Giulia Novars с возможностью интегрирования его практически в любой интерьер. Выбор стиля определялся совместно с заказчиками: архитекторы и клиенты хотели увидеть классическую модель, но более строгую и по-новому интерпретирующую скандинавский стиль.





Ретра напоминает шведские кухни — в меру классичные, простые и элегантные одновременно. Сочетание белых фасадов и столешниц светлого дерева еще больше подчеркивает скандинавский шик.



Фасады и витрины — рамочная конструкция из профиля МДФ в отделке матовой эмалью. Палитра в стандартном варианте предполагает восемь базовых цветов, наиболее популярных для моделей современной классики. По желанию покупателя предлагается дополнительная опция — кухня может быть окрашена в любой цвет фирменной палитры NCS.



ANNA

Новое прочтение деревенского стиля: элегантные колонны, пилястры и карнизы виртуозно вписаны в современную кухню. Открытые стеллажи, легкие полочки и декоративные элементы позволяют создать уют и тепло в Вашем доме – именно то, чего мы ждем от интерьера в стиле кантри.

Фасады в отделке шпоном ясеня белого под покраску с патиной подчеркнут природную красоту натурального дерева за счет видимой текстуры.





На смену грубой простоте пришли более утонченные
современные формы. Это стиль для тех, кто хочет
отдохнуть от городской суеты.



«Смак» – одна из самых популярных и «долгоиграющих» кулинарных программ на российском телевидении. Наше сотрудничество с программой началось с модели Nika в 2005 году, а в 2013-м перед зрителями предстала новая кухня в стиле «деревенская классика».



NICOLE

При взгляде на эту кухню приходят на ум эпитеты: легкая, свежая и изысканная. Эта модель подойдет и любителям классики, и приверженцам современного стиля.





На этом развороте представлена модель "Nicole Brilliance" (гляцевый лак). Лаконичные рамочные фасады и витрины гармонично сочетаются с простыми и элегантными декорами в классическом стиле, словом, каждый найдет в этой кухне то, что ему по душе.





Высокие колонны с фасадами в шпоне Дуб северный украшены растительными орнаментами.



Панели из шпона могут быть выполнены в технике Маркетри с подбором направления и текстуры шпона, соединенного под углом.



Интеграция в классический дизайн кухни штрихов современного стиля. Плоские фасады и нержавеющей сталь вносят свой шарм в общее настроение помещения.



ELISAVETA

Воплощение четырехсотлетних традиций классического английского стиля – респектабельность и благородная роскошь, граничащая с утонченностью, чувство вкуса и меры.





Остров, высокая каминная группа, буфет с витринами из прозрачного стекла, массивные декоративные элементы – вместе создают неподвластный моде, элегантный и одновременно уютный интерьер дома.



Представленный вариант компоновки мебели можно адаптировать и под спальню, и под ванную комнату, и под кабинет.





В модели Elisaveta light нам удалось преподнести консервативную классику в более современной и изысканной форме.



Эта модель предназначена для тех, кому нужна традиционная классическая кухня с обилием резных декоров, каминной группой, переплетами витрин и сложным карнизом, но при этом хочется смягчить эффект легкой «нарочитости и броскости», который привносит во внешний вид мебели применение патины.

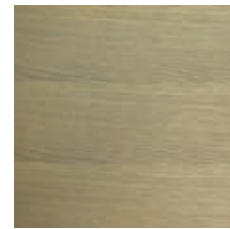
ВАРИАНТЫ НАТУРАЛЬНОГО ШПОНА



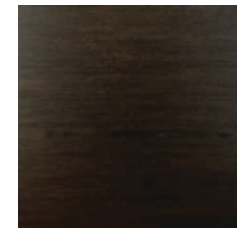
Береза Old Legno



Дуб выбеленный



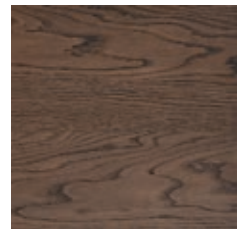
Дуб платиновый



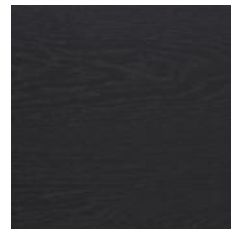
Дуб под венге



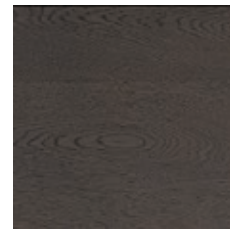
Дуб северный



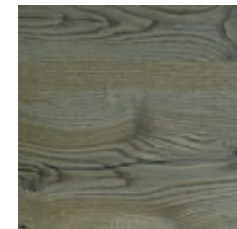
Дуб Vintage Antique



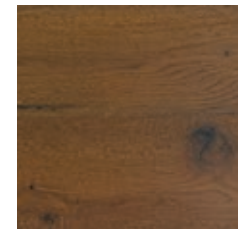
Дуб Vintage Dark



Дуб Vintage Grey



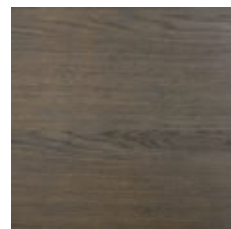
Дуб Old Grey*



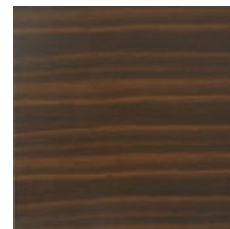
Дуб Old Noces*



Дуб Old Travi*



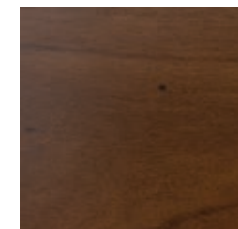
Дуб Tabacco



Дуб Termico



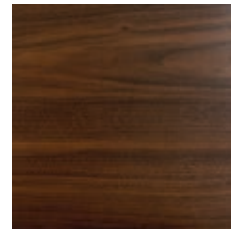
Орех американский



Орех европейский



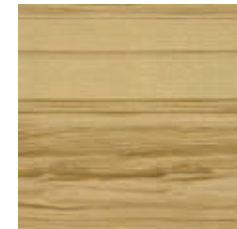
Орех сатиновый



Орех темный



Палисандр бразильский*

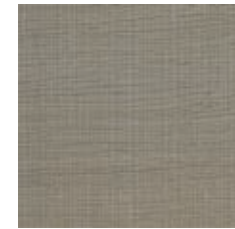


Ясень оливковый

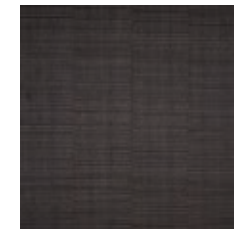
ВАРИАНТЫ НАТУРАЛЬНОГО СТРУКТУРНОГО ШПОНА



Дуб выбеленный структурный



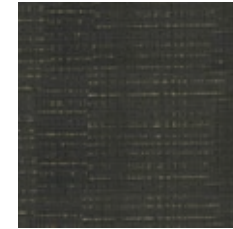
Дуб платиновый структурный



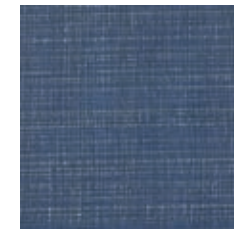
Дуб под венге структурный



Дуб под орех структурный



Дуб с потертыми цвет Базальт



Дуб с потертыми цвет Джинс



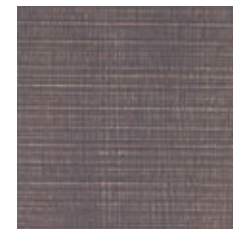
Дуб с потертыми цвет Охра



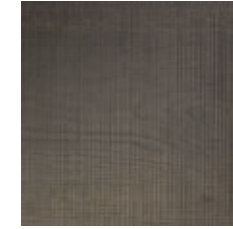
Дуб с потертыми цвет Хмель



Дуб с потертыми цвет Шамот



Дуб с потертыми цвет Tabacco



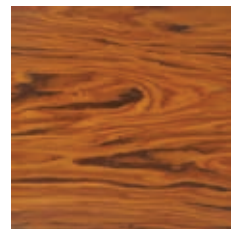
Дуб Tabacco структурный

* ценные породы дерева

ВАРИАНТЫ ШПОНА FINE LINE



Дуб выбеленный

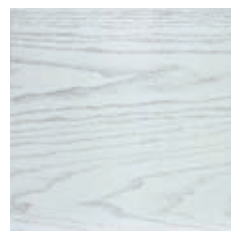


Палисандр
бразильский

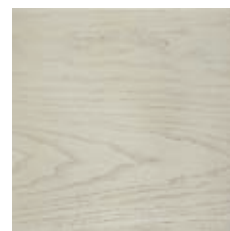
ВАРИАНТЫ ШПОНА НАТУРАЛЬНОГО ПОД ПОКРАСКУ *



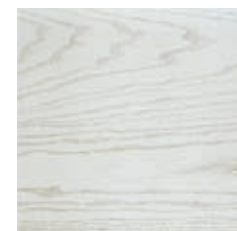
Ясень эмаль белая
с серой патиной
с эффектом старения



Ясень эмаль белая
с серебряной патиной

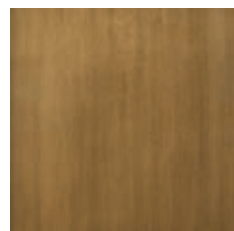


Ясень эмаль белая со
светло-коричневой патиной
с эффектом старения

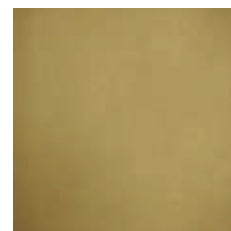


Ясень эмаль белая
с золотой патиной

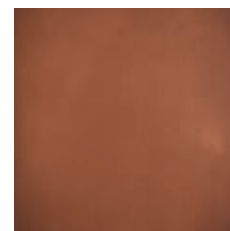
ВАРИАНТЫ МЕТАЛЛИЗИРОВАННЫХ ПОКРЫТИЙ



Бронза состаренная

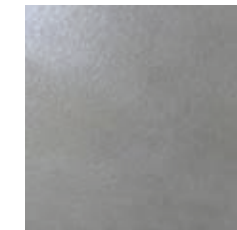


Латунь состаренная



Медь состаренная

ВИДЫ НЕРЖАВЕЮЩЕЙ СТАЛИ



Circolare



Rustico



Satinato

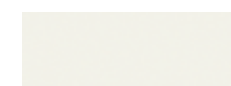
ВИДЫ ЗАКАЛЕННОГО СТЕКЛА



Бронза / бронза с
зеркальным эффектом



Крашеное эмалью*



Мателак, белый 9003



Мателак,
серебристо-серый



Мателак, серый 7021



Матовое



Серебро с зеркальным
эффектом



Attico Brass



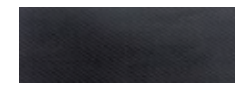
Attico Brass Grey



Attico Braas Grid



Attico Bronze



Attico Carbon



Attico Copper Bronze



Attico Grey



Attico Grid



Attico Smoke



Attico Steel



Attico Steel Bronze



Attico Steel Grey



Attico Steel Grid

* возможна покраска в любой цвет из палитры эмалей

* по цветовой палитре NCS





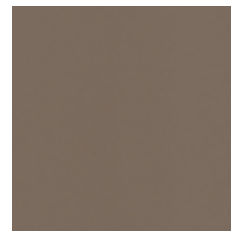
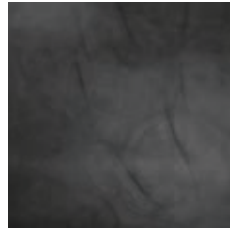
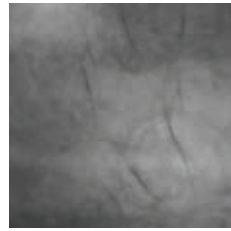
ВАРИАНТЫ ЦВЕТОВ ЭМАЛИ*

				
Альтаир	Алюминий	Ангора	Антрацит	Балтика
				
Белая платина	Белое облако	Белый	Бордо	Гранат
				
Гейнсборо	Индиго	Кашмир	Кварц	Кипарис
				
Крем Garvia	Кристалл	Лавр	Лагуна	Латте
				
Ледяная мята	Лен	Мавритания	Невада	Нефрит
				
Рислинг	Роза кремовая	Свинцовый	Серый лед	Тростник
				
Черный	Черный графит	Южный крест	City Grey	Gold
				
Moonlight	Sunplay			

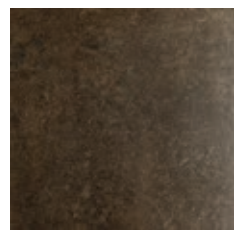


* цветовая палитра NCS

ВАРИАНТЫ ЭМАЛЕЙ СО СПЕЦЭФФЕКТОМ

				
Медь античная	Медь травленная	Под бетон	Brontage	Bronze
				
			Dark Titan	Grigio Ferro

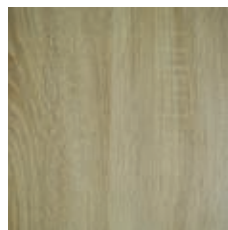
ВАРИАНТЫ ЦВЕТОВ ПЛАСТИКА



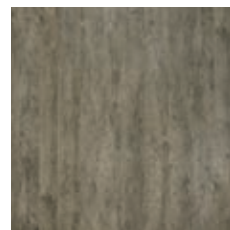
Гранит Baltic



Граттаж



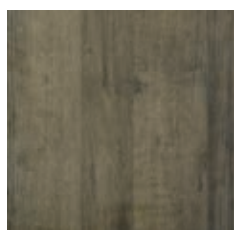
Дуб выбеленный



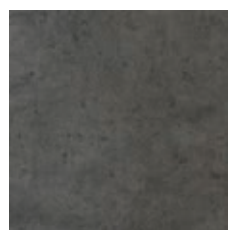
Дуб серый структурный



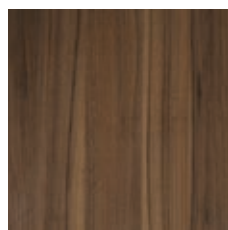
Дуб состаренный



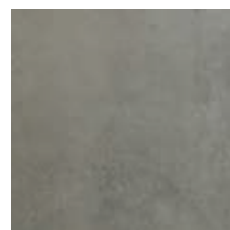
Дуб Riviera



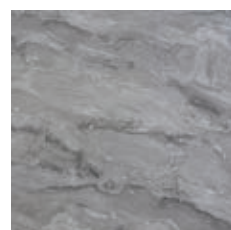
Монолит



Орех американский



Серый Бетон



Travertino Grey

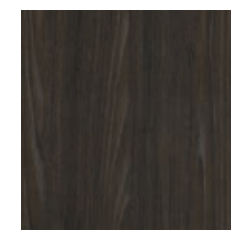


Белый

ВАРИАНТЫ TTS ПАНЕЛЕЙ CLEAF



Ares



Fronda



Penelope



Sherwood

ВАРИАНТЫ ЦВЕТОВ ПЛАСТИКА SOFT TOUCH



Bianco Alaska



Grigio Londra



Nero Ingo

ВАРИАНТЫ ЦВЕТОВ ПЛАСТИКА ГЛЯНЦЕВОГО



Bianco



Magnolia

ВИДЫ КЕРАМИКИ МАТОВОЙ



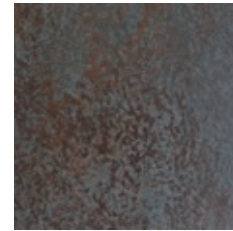
Oxide Bianco



Oxide Grigio



Oxide Moro



Oxide Nero

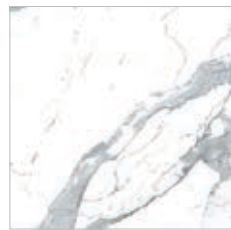


Blend Nero

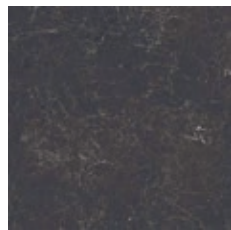


Filo Argento

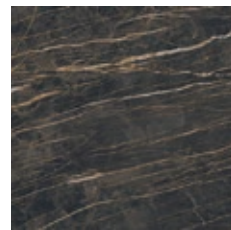
ВИДЫ КЕРАМИКИ ГЛЯНЦЕВОЙ



Marmo Bianco Lucidato

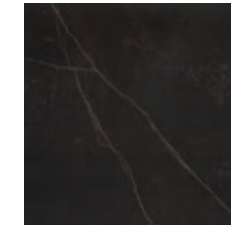


Marmo Nero Lucidato



Marmo Smeraldo
Lucidato

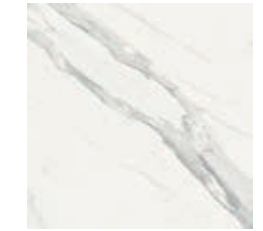
ВАРИАНТЫ ПОВЕРХНОСТЕЙ DEKTON



Kelya



Kreta



Opera

613046
Россия, Кировская обл.
г. Кирово-Чепецк, пр. Россия, 13

тел. (83361) 5-42-17
тел./факс (83361) 5-27-34

mail@giulianovars.ru
www.giulianovars.ru

Giulia Novars®