

MANUALE POSA IN OPERA

2017 PRIMA EDIZIONE



*Coprimuro.net®
aderisce al progetto
Abitare Biotech*

coprimuro.NET[®]

Linea Marmoredile



Vai al sito



Per essere sempre
informato scarica
la nostra app.

COPRIMURO IN MARMORESIN[®] & COPRISOGLIA IN MARMORESIN[®] KIT SICUREZZA PER PARAPETTO

INTRODUZIONE

Le tematiche relative all'infiltrazione d'acqua e alle recenti leggi che regolano la termica, sono la priorità di Coprimuro.net®. Un ufficio tecnico di assoluta avanguardia, costantemente impegnato nella ricerca di soluzioni sempre più efficaci, ha ideato insieme all'ufficio commerciale e Marketing due soluzioni definitive per la salvaguardia dei vostri muri o parapetti e la soluzione ideale **con facilità di montaggio**, per sovrapporre e ricoprire le vecchie soglie esistenti, senza smontaggio delle finestre e infissi, evitando così eventuali prolunghe necessarie per poter proteggere il cappotto termico e per ultimo e non di minor importanza il Kit per la messa in sicurezza dei parapetti, con le caratteristiche che l'attuale normativa richiede.

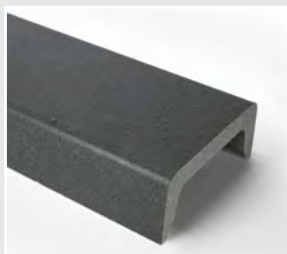
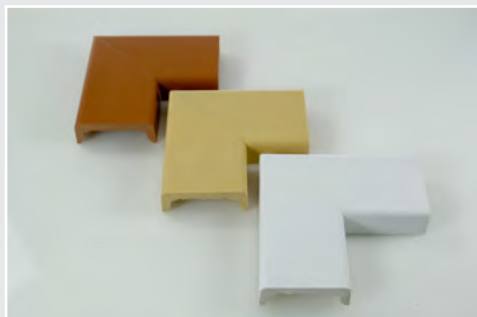
Per ottenere un ottimo risultato finale (da questi prodotti) è indispensabile che il posatore del coprimuro prenda in seria considerazione questi punti:

- La progettazione e quindi il materiale necessario, compreso di eventuali lavorazioni
- Verificare la giusta misura del coprimuro, la misura adatta è 1 centimetro in più rispetto allo spessore del vostro muro esempio: se il muro misura 10cm richiedete il coprimuro interno da 11 cm.
- Le misure del muro devono essere prese sempre esternamente e non internamente
- Munirsi di adeguata sega ad acqua da banco
- Munirsi di livella, cazzuola e secchio
- Munirsi di scopa o pennello per pulire il muro e le barre da eventuali residui di polveri
- La scelta del materiale per incollare le barre è molto importante (colla da rivestimento con lattice di gomma al 40%) la colla Coprilastik fornita da Coprimuro.net è la scelta giusta.
- La scelta del materiale per riempire le fughe, che devono essere completamente pulite da residui di colla e devono essere di almeno 4 mm.
- Tra le fughe posizionare il coprigiunto fornito da Coprimuro.net in polietilene reticolato a celle chiuse.
- Usare per le fughe, tra una barra e l'altra, il silicone acetico da esterno, di Coprimuro.net, che potete trovare nel nostro catalogo.
- Nastro adesivo di carta che solitamente adoperano gli imbianchini, che ha la funzione di facilitare la posa del silicone.
- Evitare la posa del materiale durante le ore di massima escursione termica
- Verificare la integrità dell'imballo e conformità dell'ordine, prima della posa.

Il prodotto avendo il 10% di resina è soggetto a dilatazione, quindi una attenzione particolare alle fughe.

In mancanza di uno solo di questi elementi, la prestazione finale è quasi sicuramente compromessa.

COPRIMURO



COPRIMUMO

in Marmoresin®

SEQUENZA POSA IN OPERA

Misurare la larghezza del muro da coprire



Assicurarsi che il coprimumo sia della misura compatibile, la misura va rilevata 1 cm sotto la superficie interna di appoggio.



Evitare giornate umide, oppure in zone molto umide primerizzare il muro con aggrappante per colla da rivestimento la superficie di posa.



Pulire le barre ed il muretto da eventuali residui di polvere, eventualmente verificare se sul muro sia stato dato del distaccante in quel caso lavarlo con acqua calda e ancor meglio carteggiarlo.



i supporti devono essere meccanicamente resistenti e privi di parte friabili, esenti di grassi, olii, vernici e cere.



inumidire con acqua per raffreddare le superfici che risultassero troppo calde per la esposizione ai raggi solari. temperatura di posa consigliata +5°C- +25°C, esecuzione fughe dopo 24 ore.



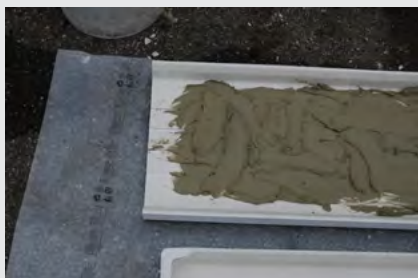
Preparazione: preparare la colla Coprilastik fornita da Coprimuro.net come da indicazioni



Colla altamente performante ideata per coprimuro in marmmoresina.



DOPPIA SPALMATURA spalmare la colla su tutta la superficie interna del coprimuro e del supporto, avendo la massima attenzione di fermarsi 2 cm prima della fine e l'inizio barra, non riempire la fuga tra una barra e l'altra e lo spazio tra lo sgocciolatoio e il muro. con la colla.



per evitare eventuali sbordi di colla nelle fughe. spalmare anche sul supporto di posa.



posizionare il coprimuro e procedere con l'incollatura, verificare battendo sulla sua superficie se il "suono" ci conferma la piena aderenza della colla, posizionare le barre evitando imperfezioni tra una barra e l'altra aiutandosi con strumenti tipo filo e livelle facendo attenzione a non graffiare la superficie.



Importantissimo lasciare una fuga di 3mm per i prodotti chiari e di almeno 5mm per quelli scuri. La maggiore attenzione va data alle fughe che devono essere completamente pulite da residui di colle. Tra le fughe posizionare il coprigiunto fornito da Coprimuro.net in polietilene reticolato a celle chiuse.



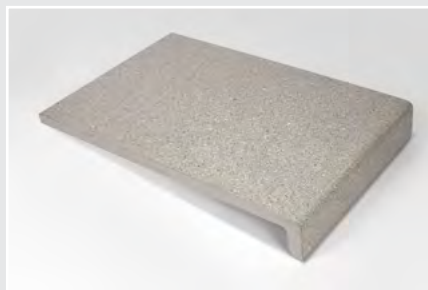
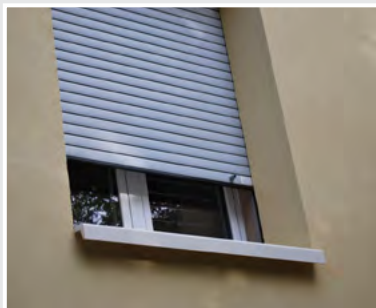
dopo 24 ore applicare strisce di nastro di carta ai bordi del coprimuro per facilitare la sigillatura delle fughe.



sigillare le fughe con il Coprifuga da esterno tra una barra e l'altra, silicone fornito da Coprimuro.net.



COPRISOGLIA



COPRISOGLIA

in Marmoresin®

SEQUENZA POSA IN OPERA

temperatura di
posa consigliata +5°C-+25°C

misurare la soglia da coprire per
lunghezza tenendo conto di togliere 1
cm per parte del copri soglia che è lo
spazio necessario per i due terminali
di finitura e la profondità ricordandosi
che il coprisoglia deve essere 1 cm.
più profondo della soglia esistente o
superficie di appoggio.

evitare giornate umide, oppure
in zone umide primerizzare la
superficie con primer aggrappante
per colla.

pulire le soglie e la superficie di
posa da eventuali residui di polvere
o nel caso carteggiare la superficie
di posa.



inumidire con acqua per raffreddare le superfici di posa che risultassero troppo calde per la esposizione ai raggi solari.



Preparare il materiale che serve per incollare. (Colla bicomponente da rivestimento con lattice al 40%)
Coprilastik di Coprimuro.net



affinchè la colla mantenga il massimo della elasticità si consiglia di evitare la posa durante le ore di massima escursione termica.



posizionare sul bordo dell'infisso, tra soglia e finestra il coprigiunto in polietilene espanso di Coprimuro.net.



dopo 24 ore dalla posa applicare strisce di nastro carta ai bordi del coprisoglia per facilitare la sigillatura delle fughe che verranno riempite con silicone marmoedile.



Kit RINGHIERA

per Coprimuro in Marmoresin®

SEQUENZA POSA IN OPERA

PER LA MESSA IN SICUREZZA DEL PARAPETTO

circa l'80% dei parapetti in Italia hanno altezze che oscillano tra 90/92 centimetri (non sono a norma)

come possiamo vedere dall'immagine il parapetto anche se aiutato dallo spessore del coprimuro in marmoresin la sua massima altezza arriva alla cinta di un uomo di media altezza

il kit ringhiera ha i fori predisposti

segnare con una matita il punto dove forare con una punta da trapano da Ø 6



forare con il trapano il Coprimuro e il muro per una profondità di 10 cm



pulire il foro da residui di polvere (anche con strumenti di fortuna)



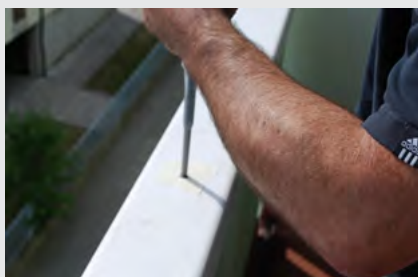
foro libero



intorno al foro posizionare delle strisce di nastro adesivo di carta questo aiuterà a rimuovere l'eccesso di ancorante chimico



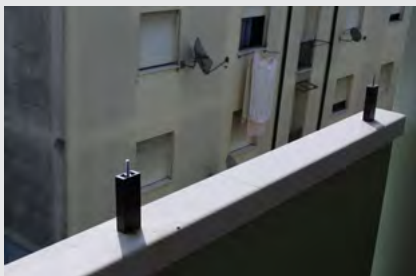
inserire nel foro il beccuccio del chimico e riempire finché non fuoriesce



infilare la barra filettata da $\varnothing 6$
già precedentemente tagliata a 23 cm



posizionare i piedini per tenere in
verticale le barre filettate



posizionare il corrimano e
controllare i piedini



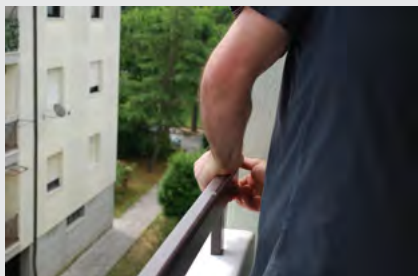
inserire la rondella
e il bullone bloccante



stringere con chiave a tubo da 10



spingere a pressione la cover



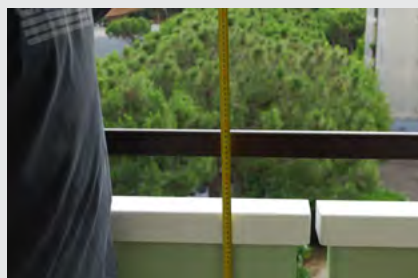
mettere alle estremità
i tappi di chiusura forniti.



verifica lavoro finito



se andiamo a misurare ora è tutta a
norma. Niente di più facile!



I KIT È COMPLETO DI DICHIARAZIONE DI CONFORMITÀ E DI CERTIFICAZIONE DI SPINTA LATERALE COME DA NORMATIVA UNI 10807 E/O UNI EN14019 PROVA DI CARICO ORIZZONTALE LINEARE E AI REQUISITI STABILITI NEL DM. INFRASTRUTTURE DEL 14/01/2008 - TABELLA 3.1.II

Problematica

soluzione tecnica

distacco coprimuro

controllare che le fughe siano libere, eventualmente pulirle dai residui di colla e verificare che tra il muro e il manufatto ci sia la fuga libera, non riempire con la colla la fuga tra una barra e l'altra e lo spazio tra sgocciolatoio e muro.

continua a distaccarsi

riverificare la pulizia delle fughe e controllare che tra un elemento e l'altro ci sia un prodotto che faccia da cuscinetto come il silicone acetico da esterno e non un prodotto duro tipo cementizio. eventualmente se il problema continua prendere in considerazione di incollarlo con colla poliuretanica oppure con del silicone acetico da esterno.

vorrei pulire le mie barre

la pulizia delle barre deve avvenire con del semplice acqua e sapone e comunque sono auto pulenti.

per graffi nelle barre

per i graffi l'unica soluzione è la sostituzione delle barre che deve avvenire entro i 7 gg dalla consegna tramite fax/mail eventualmente se i graffi si fossero in superficie pulire con della pasta abrasiva.

il materiale è scheggiato

vale quanto detto sopra.

eventuali rotture

vale quanto detto sopra.

si è distaccato

con cosa posso rincollarli

eventuali distacchi di lavorazioni tipo terminali o angoli possono essere rincollati con della semplice colla da marmista.

ho bisogno di tagliare o forare il coprimuro

si può tagliare o forare con qualsiasi tipo di sega a bancone meglio sega ad acqua.

vorrei mettere la ringhiera in un secondo tempo

vale quanto sopra, non ci sono problemi.

ho sbagliato misura e colore

ricordati che il coprimuro più è lontano dal parapetto più efficace è la sua funzione. la sostituzione deve essere comunicata entro i 7 gg tramite fax /mail di sostituzione.

Linea MarmoEdile

Tel: +39- 0541.658324
Fax: +39- 0541.650259

47853 Coriano (RN)
Via Raibano 35

www.coprimuro.net
info@coprimuro.net

coprimuro.NET[®]

Seguici su:



FACEBOOK



TWITTER



YOUTUBE



INSTAGRAM



*Coprimuro.net[®]
aderisce al progetto
Abitare Biotech*

*MarmoEdile è un marchio Coprimuro.net[®].
Tutte le foto e i marchi contenuti in
questo catalogo sono protetti dal marchio
registrato coprimuro.net[®] riproduzione
anche parziale vietata.*