

3

Texo, Panama, Ducale Collection,
Hana Collection, Merletto, Rondò, Rose,
Picto, Fortune, Weave, Fenice, Twirl,
Alhambra, Kaleidos, Waterlily.

Coverings Collection

Texo	2
Panama	10
Ducale	
Collection:	
I. Étoile	17
II. Pois	18
III. Carré	20
IV. Baguette	22
Hana	
Collection:	
I. Hana n°3	28
II. Hana n°5	25
Merletto	30
Rondò	34
Rose	44
Picto	52
Fortune	62
Weave	72
Fenice	78
Twirl	86
Alhambra	94
Kaleidos	100
Waterlily	106

3. Coverings Collection

Company

Straordinaria creatività e sperimentazione nel campo della lavorazione del marmo, Kreoo realizza arredi e complementi ad alto tasso di design per l'architettura, l'interior e l'outdoor. Il brand nasce nel 2010 sulla base della ultra cinquantennale esperienza di Decormarmi, per interpretare attraverso le sue collezioni una inesplorata dimensione dell'oggetto in marmo ed esaltarne la sua anima segreta e sensuale: in Kreoo il materiale lapideo può essere accostato ad altri elementi materici come il legno, il vetro e i metalli, creando nuove forme e spessori e donando nuove funzionalità agli oggetti del nostro vivere quotidiano. Il nome Kreoo ha un preciso riferimento al verbo greco kraino che significa "creare, realizzare": dalla Grecia classica Kreoo trae l'istinto alla perfezione e all'armonia delle forme che traduce, in Italia, in un vocabolario estetico contemporaneo e fortemente innovativo. I valori fondanti del brand sono da considerarsi nella qualità del processo produttivo, che ricerca i migliori materiali e li lavora calibrando sapientemente processi industriali alla manifattura artigiana, e nella cultura del progetto e creatività italiana, la cui trasversalità e l'interdisciplinarietà permettono la creazione di opere uniche. Particolare attenzione viene anche riservata agli aspetti di sostenibilità ambientale, riducendo il più possibile il materiale di scarto nelle lavorazioni e riutilizzandolo, ove possibile, all'interno della filiera produttiva. Il design di molti prodotti è stato affidato all'estro del designer veneto Enzo Berti, e negli anni si sono aggiunte collaborazioni con Marco Piva, Sebastiano Zilio, Paolo Ulian e Moreno Ratti. Il rapporto instaurato con i designers massimizza le capacità espressive del materiale, creando elementi in grado di possedere un'anima: oggetti forti, in qualche misura tradizionali, ma che inducono, quasi inavvertitamente, ad un progresso nel saper vedere le cose. L'azienda propone una già vasta collezione, sistemi flessibili declinati in pezzi di grande seduzione che, in alcuni casi, sono diventati icone del marchio, come il lavabo Gong, la vasca Kora, le sedute Pavè Stone o il tavolo Arcaico. Precisa, innovativa e attenta anche la scelta dei materiali: una sorta di cartella colori che predilige nuance di bianchi, grigi e neri, ma si accende anche dei bagliori dei verdi, blu, rossi, svelando sfumature e venature uniche del materiale. Kreoo è oggi distribuito a livello internazionale, con ottima copertura del territorio europeo, americano, russo e arabo, con la collocazione dei suoi prodotti nelle migliori showroom, da San Francisco a Dubai, da Mosca a Hong Kong, e fino all'Australia.

Extraordinary creativity and experimentation in the field of marble processing, Kreoo realizes furniture and accessories with high design level for architecture, interiors and outdoors. The brand was born in 2010, on the basis of the 50-year-long experience by Decormarmi, to interpret through its collections an unexplored dimension of the marble item and exalting its sensual and secret soul: in Kreoo marble can be combined with other materials such as wood, glass or metal, creating new shapes and thicknesses and giving new functionalities to the objects of our daily lives. The name Kreoo has a precise reference to the Greek verb kraino meaning "to create, to realize": from Ancient Greece, Kreoo draws the instinct for perfection and harmony and translate it, in Italy, into a contemporary, aesthetic and innovative vocabulary. The founding values of the brand are in the quality of the production process, whose research the best materials and work them by wisely calibrating industrial processes with an artisan craftsmanship, and in the Italian Design history and creativity, whose wide spread approach and interdisciplinary perspective allow the creation of unique works. Particular attention is also paid to aspects of environmental sustainability, reducing as much as possible the waste of material during the production and reusing it, where possible, within the production chain. The design of many products has been appointed to the inspiration of the Venetian designer Enzo Berti, and over the years new collaborations with Marco Piva, Sebastiano Zilio, Paolo Ulian and Moreno Ratti have been added. The relationship established with the designers maximizes the expressive capabilities of the material, creating objects that possess a soul: strong objects, in some way "traditional", that induce, almost inadvertently, to an improvement in the ability to seeing things. The company already offers a wide collection, flexible systems declined in high seduction pieces that, in some cases, have become icons of the brand, such as Gong washbasin, Kora bathtub, Pavè Stone seats or Arcaico table. Precise, innovative and careful is the choice of materials: a sort of colour palette that prefers nuance of whites, grays and blacks, but also lights up with flashes of green, blue and red, revealing unique and refined shades of the marble material. Kreoo is today internationally distributed, with a very good coverage in European, American, Russian and Arabic territories, with its products displayed in the best showrooms, from San Francisco to Dubai, from Moscow to Hong Kong, 'till the far Australia.

Texo



60 x 60

Panama



60 x 30

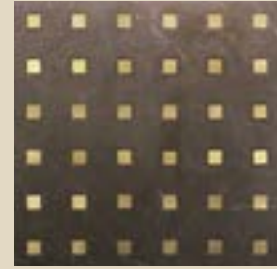
Ducale



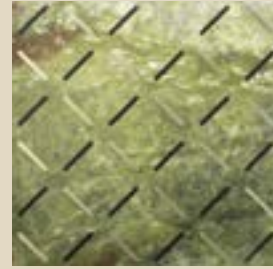
Étoile



Pois



Carré



Baguette

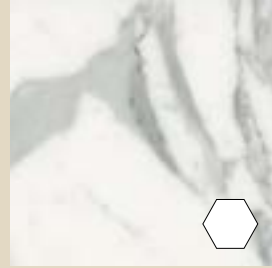
60 x 60

Hana



n°3

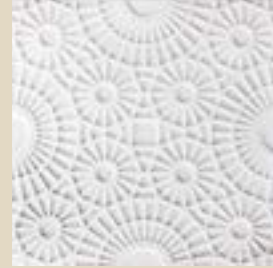
60 x 30



n°5

30 x 34,5

Merletto



60 x 60

III. Bassorilievo/Bas-relief

Rondò



II. Graffiti



60 x 60

III. Bassorilievo/Bas-relief

Rose



I. Intarsio/Inlay



II. Graffiti



80 x 80

III. Bassorilievo/Bas-relief

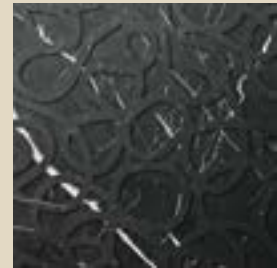
Picto



I. Intarsio/Inlay



II. Graffiti



60 x 60

III. Bassorilievo/Bas-relief

Fortune



I. Intarsio/Inlay



II. Graffiti



09 x 09

III. Bassorilievo/Bas-relief

Weave



I. Intarsio/Inlay



II. Graffiti



09 x 09

III. Bassorilievo/Bas-relief

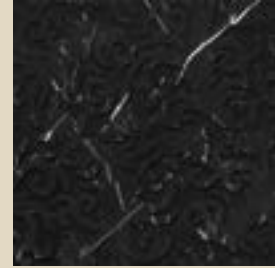
Fenice



I. Intarsio/Inlay



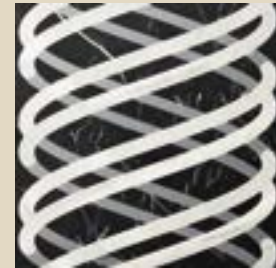
II. Graffiti



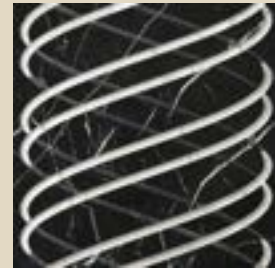
09 x 09

III. Bassorilievo/Bas-relief

Twirl



I. Intarsio/Inlay



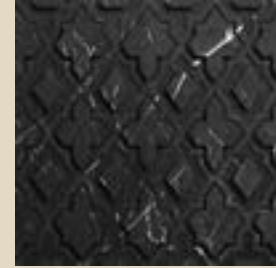
II. Graffiti



09 x 09

III. Bassorilievo/Bas-relief

Alhambra



09 x 09

III. Bassorilievo/Bas-relief

Kaleidos



09 x 09

III. Bassorilievo/Bas-relief

Waterlily



09 x 09

III. Bassorilievo/Bas-relief

Kreoo presenta a catalogo diverse tipologie di pavimenti e rivestimenti, un universo di disegni, materiali lapidei, colori, lavorazioni e finiture che offrono la possibilità di interpretare ogni tipo di spazio in modo estremamente elegante e personalizzato. Il design è il valore aggiunto di un materiale, il marmo, estremamente vivo, forte e materico che, se sapientemente lavorato, regala scenografie realmente uniche. La modularità dei soggetti permette diverse tipologie di impieghi e interpretazioni da parte dei progettisti che possono utilizzarli e mixarli a piacere per impieghi contract e home con risultati sorprendenti. L'inedito accostamento del marmo ad altri materiali nobili come vetro di Murano, ottone e pietre dure dà vita a giochi di luce e colori vividi e scintillanti capaci di far brillare di sofisticata eleganza ogni area wellness, bagno ma anche hall di alberghi, sale da pranzo e altro. Le composizioni sono realizzabili con tutti i marmi della collezione Kreoo.

Kreoo presents different types of floors and walls coverings, a universe of drawings, stone materials, colors and finishes that offer the chance to interpret any kind of space in an extremely elegant and personalized way. The design is the marble added value, an extremely sumptuous, aesthetic and polyhedral material that, if skillfully worked, offers truly unique settings. The modularity allows designers to use, interpret and mix materials, always with surprising results. The unusual juxtaposition of noble materials such as Murano glass, brass and semiprecious stones give life to light and color games that can make bright with sophistication and elegance any wellness area, bathroom or also lobbies, dining rooms or other. Compositions can be done with all the marbles of Kreoo collection.

Cat.
Rivestimento / Covering

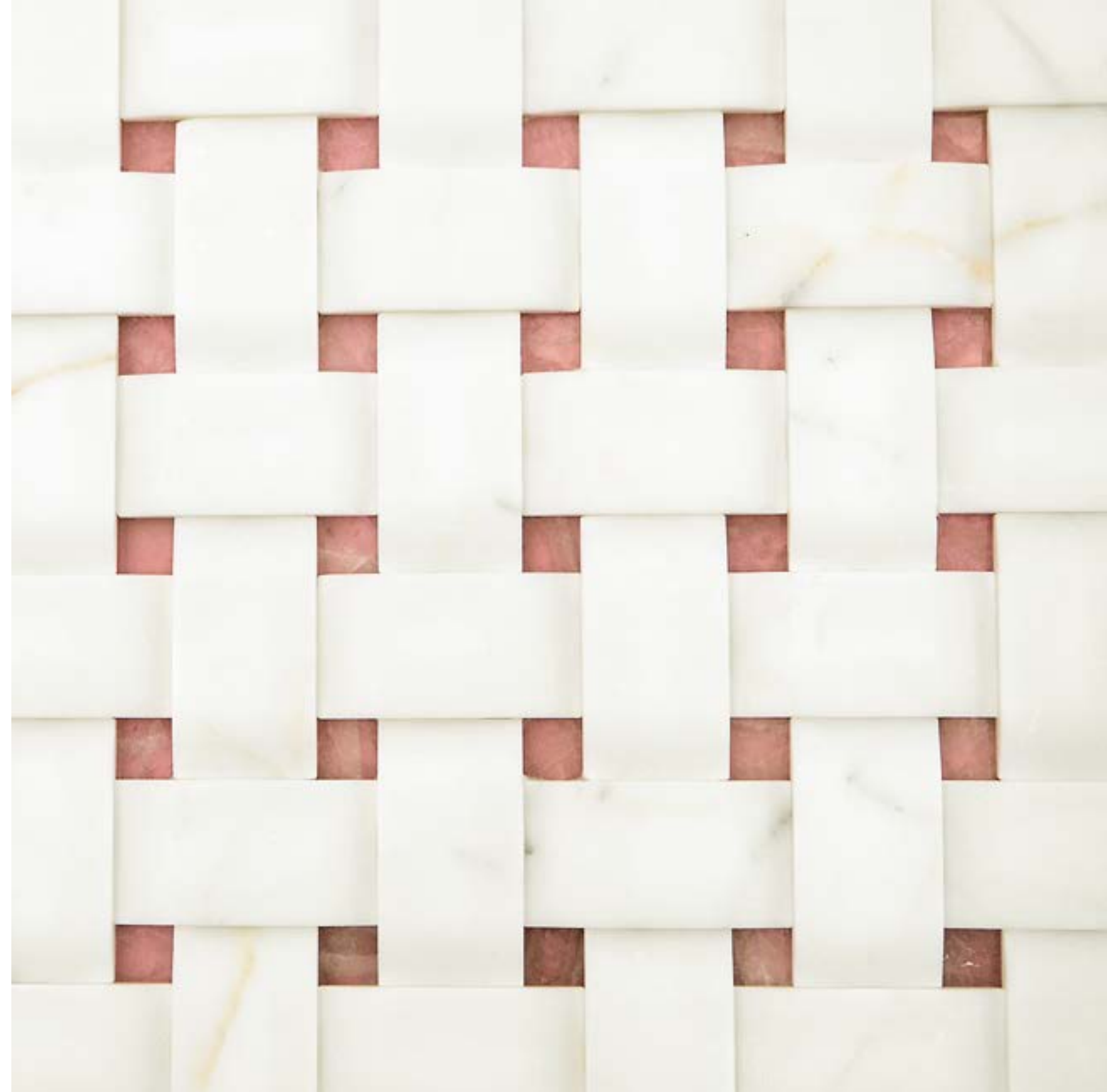
Texo

Cat.
Rivestimento / Covering
Design by Enzo Berti
Year 16

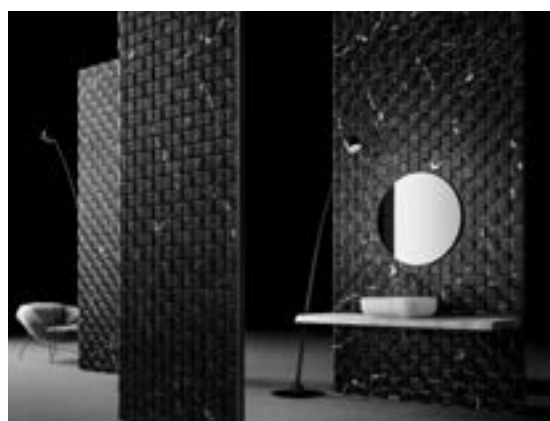
Dimensions
60 x 60 cm

Il rivestimento Texo, dal latino “intrecciare”, si inserisce nell’ampia selezione di proposte Kreoo per la copertura delle superfici dell’abitare. Il marmo si libera dalla sua forma statica e viene plasmato andando a creare dei volumi, delle strisce di marmo che vengono perpendicolarmente intrecciate creando l’effetto di una maglia. Lo spazio lasciato tra una striscia e l’altra permette di enfatizzare l’effetto volumetrico del marmo, ricavando dei piccoli spessori di forma quadrata che si possono intarsiare con altri marmi, legni o metalli, con colori in abbinamento o in voluto contrasto.

The Texo wall covering, which in Latin language means “twist”, is a new proposal in the wide selection of Kreoo coverings for living surfaces. The marble is released from its static form and is molded creating new volumes, marble strips which are perpendicular interwoven creating the effect of a textile. The space left between one strip and the other allows to emphasize the volumetric effect of marble, obtaining small squares that can be inlayed with other marbles, wood or metal.

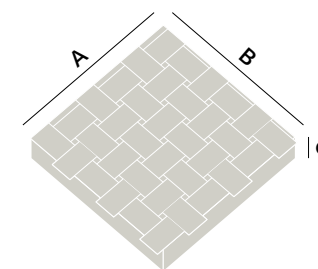


Bianco del Re + Onice Rosa



Dimensioni	cm
A	60
B	60
C	3.3

Dimensions	in
A	23.62
B	23.62
C	1.30

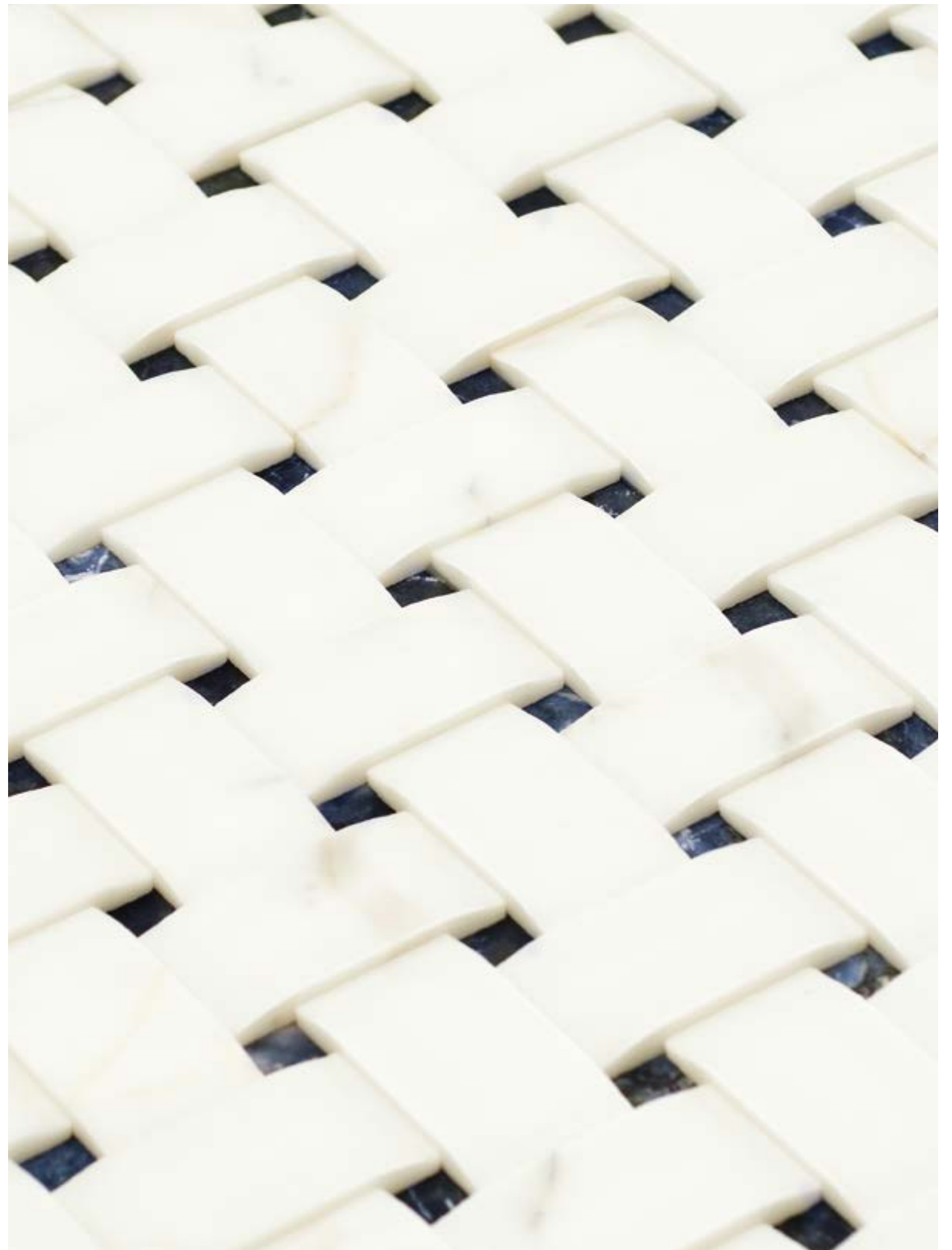




4

Bianco Carrara + Noce Matt

Kreoo



5

Bianco del Re + Sodalite Blu



6

Kreoo



7

Texo



Verde Ming + Bronzo Rosa

Marmo / Marble



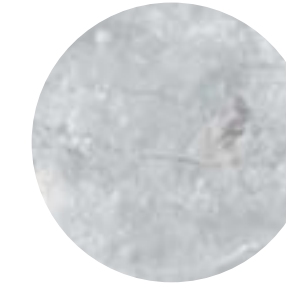
Bianco Carrara



Bianco del Re



Calacatta Carrara



Grigio Bardiglio Light



Nero Marquina



Persian Grey

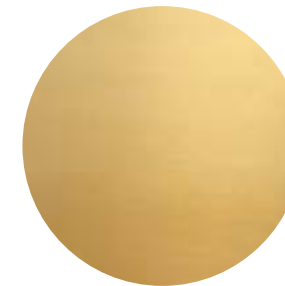


Verde Ming

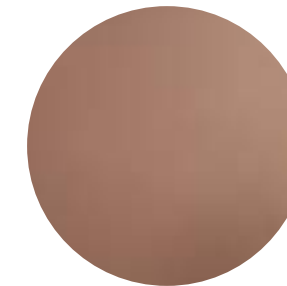
Colore sfondo / Color background



Noce Matt
Walnut Matt



Bronzo Oro
Gold Bronze



Bronzo Rosa
Pink Bronze



Bronzo Scuro
Dark Bronze

Panama

Cat.
Rivestimento / Covering
Design by Enzo Berti
Year 16

Dimensions
60 x 30 cm

Il rivestimento Panama prende il nome dalla memoria delle trame del famoso cappello centroamericano, tradizionalmente intrecciato a mano con fibre di una palma dal colore paglierino. La particolarità assoluta del rivestimento è nella combinazione del materiale lapideo, plasmato con movimento ondulatorio, e dell'ottone, metallo o legno, in forma tubolare. Il marmo avvolge i piccoli tubolari creando un effetto a onda, di forte eleganza estetica. Le naturali venature del marmo vengono enfatizzate dai volumi delle onde, e gli elementi metallici donano inaspettati riflessi e contrasti.

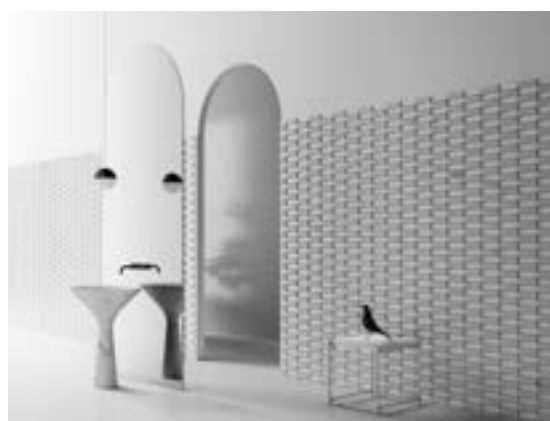
Panama wall covering is named as inspiration of the braiding of the famous Central American hat, traditionally hand-woven with fibers of a palm tree with a straw color. The absolute peculiarity of Panama is the combination of the stone, shaped with wave motion, and brass, metal or wood, in tubular form. The marble envelops the small tubular creating a weave effect, with great aesthetic elegance. Natural marble veins are emphasized by the wave volumes, and the metal elements give unexpected reflections and contrasts.



Calacatta Carrara

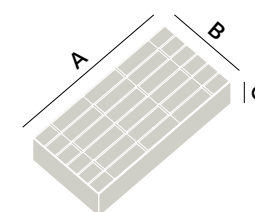


Crema Marfil



Dimensioni	cm
A	60
B	30
C	2

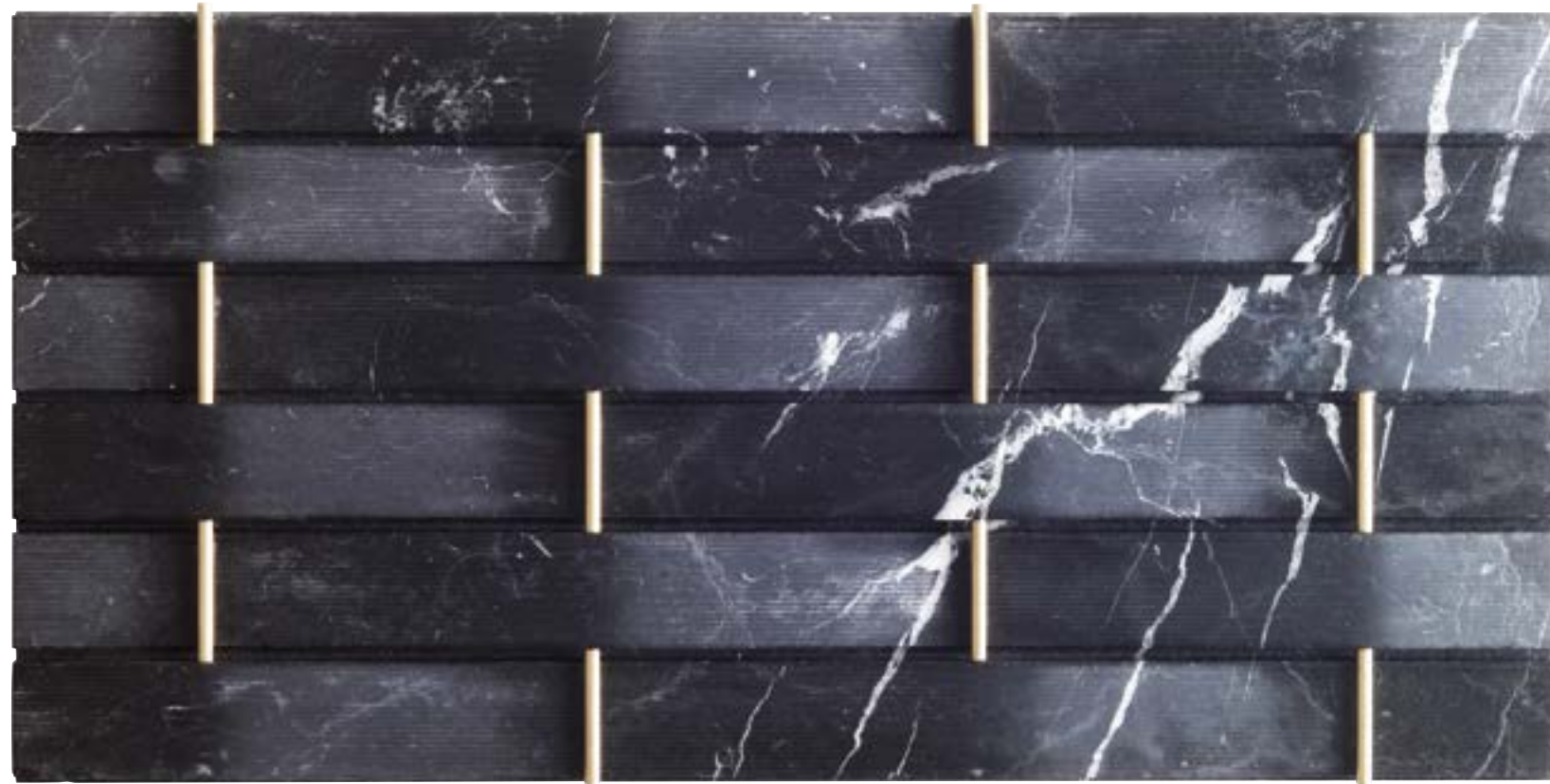
Dimensions	in
A	23.62
B	11.71
C	0.79





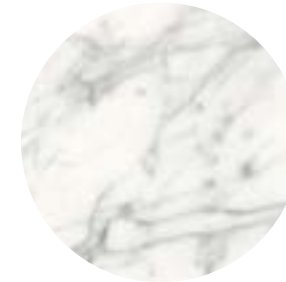


Bianco del Re + Metallo Cromato



Nero Marquina + Ottone

Marmo / Marble



Bianco Carrara



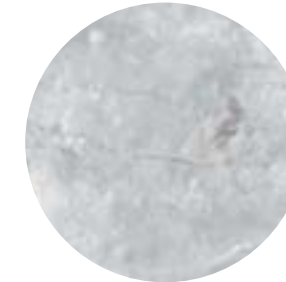
Bianco del Re



Calacatta Carrara



Crema Marfil



Grigio Bardiglio Light



Nero Marquina



Persian Grey

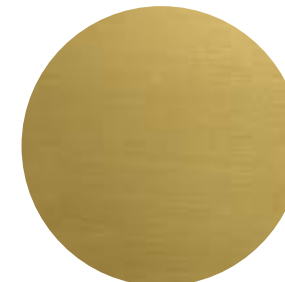


Verde Ming

Colore inserti / Color inserts



Noce Matt
Walnut Matt



Ottone Oro
Golden Brass



Metallo Cromato
Chrome Metal

Ducale Collection

Cat.
Rivestimento / Covering
Design by Enzo Berti
Year 14

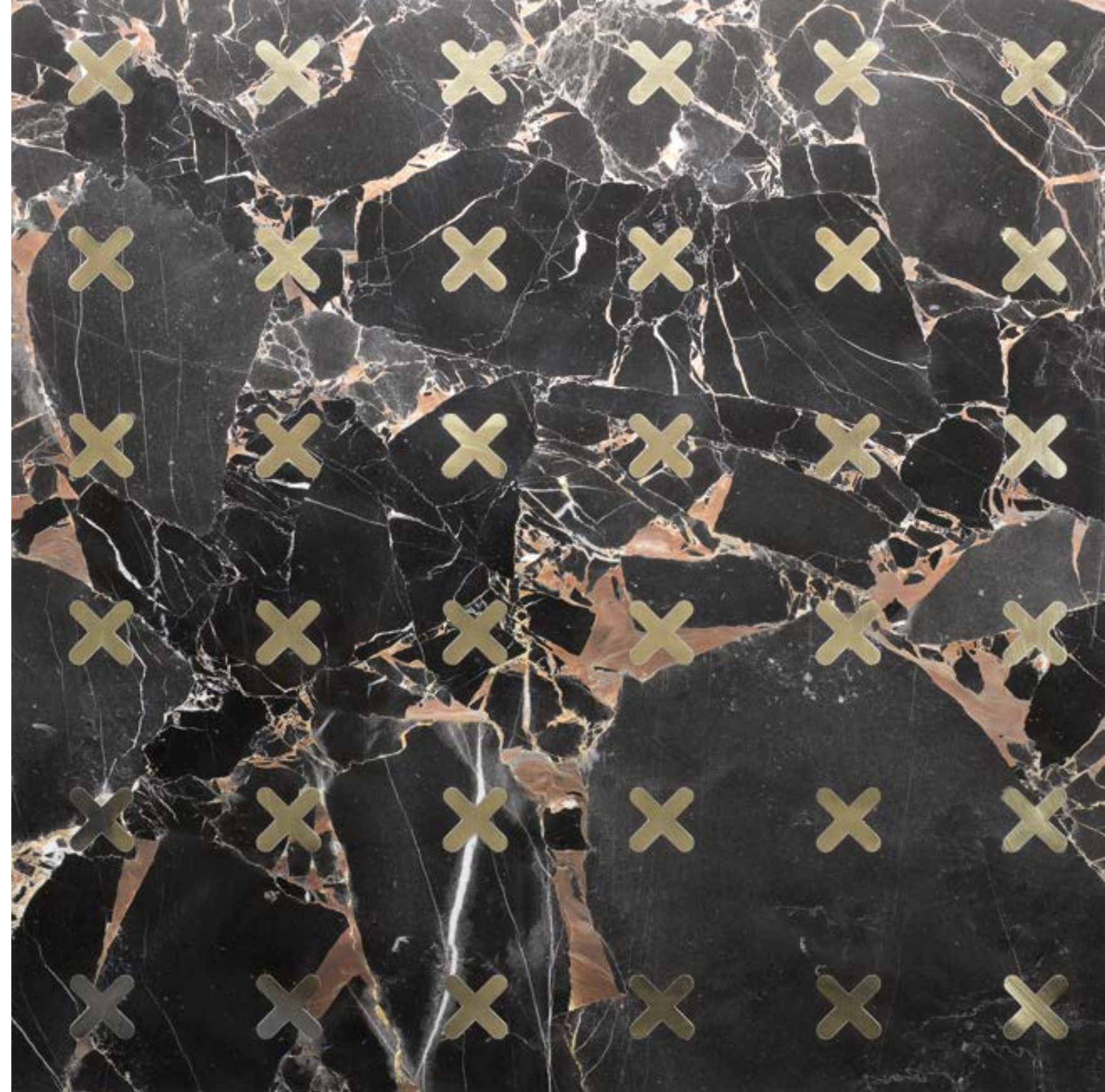
Dimensions
60 x 60 cm

Finitura / Finish

- I. Étoile
- II. Pois
- III. Carré
- IV. Baguette

Ducale è una fine collezione di rivestimenti a pavimento e parete ispirata ai motivi decorativi tipici dei palazzi veneziani, quattro differenti modelli che vedono l'inedito accostamento del marmo ad altri materiali nobili come vetro di Murano, ottone e pietre dure. Ritmi ornamentali dalla classe cristallina e dalle resa cromatica inimmaginabile: Étoile, Pois, Carré, Baguette, i quattro modelli della collezione, esaltano la ricerca tecnico-estetica di designer e azienda proponendo mood preziosi, luminosi e policromi.

Ducale is a fine collection for wall and floor coverings inspired by typical patterns of Venetian palaces; 4 different models are characterized by the inedited approach of marble with other noble materials such as Murano glass, brass and semiprecious stones. Ornamental rhythms with crystalline class and unthinkable color result: Étoile, Pois, Carré, Baguette, the four models of the collection that exalts the technical-aesthetic research of designer and produced by suggesting precious, bright and polychrome mood.

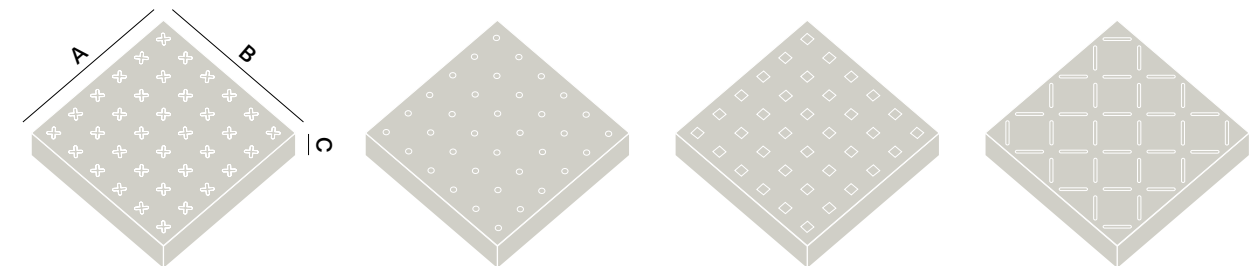


I. Étoile - Nero Portorino + Ottone



Dimensioni	cm
A	60
B	60
C	2

Dimensions	in
A	23.62
B	23.62
C	0.79





18

II. Pois - Calacatta Carrara + Vetro



19

II. Pois - Calacatta Carrara + Nero Marquina



III. Carré - Bianco del Re + Persian Grey



III. Carré - Bronzo Amani + Ottone



Marmo / Marble



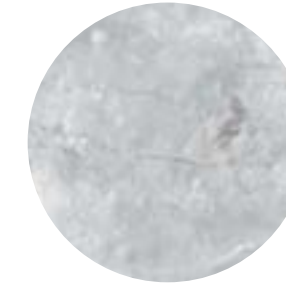
Bianco del Re



Calacatta Carrara



Crema Marfil



Grigio Bardiglio Light



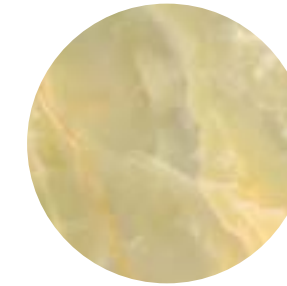
Nero Marquina



Onice Bianco



Onice Rosa



Onice Verde

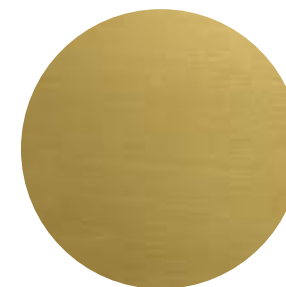


Persian Grey

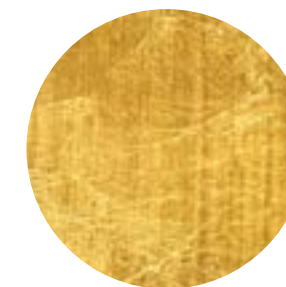


Verde Ming

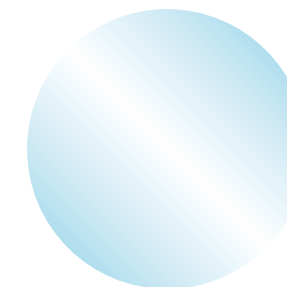
Decoro / Decoration



Ottone
Brass



Foglia Oro
Golden Leaf



Vetro
Glass

Ducale Collection Info

→ **Finitura Graffiti e Bassorilievi:**
Tutti i nostri intarsi presentano uno spessore di 2 cm ottenuto mediante la soluzione 1+1: i pezzi che compongono il disegno, aventi spessore 1 cm, vengono incollati su una lastra anch'essa a spessore 1 cm, per garantire una maggior tenuta durante la rilucidatura in opera e una migliore durabilità nel tempo.

→ **Modularità marmette Kreoo:**
Le collezioni Kreoo rappresentano un sistema modulare che permette infinite combinazioni. Per questo le marmette verranno fornite a moduli interi, da adattare sul posto ad opera di un posatore professionista. Eventuali richieste su misura verranno considerate fuori standard ed il loro prezzo verrà valutato a parte.

→ **Finishing of Graffiti and Bas-reliefs:**
All our inlays are 2 cm thick. The thickness is made by a support 1-cm-thick slab and the patterns pieces which are 1 cm too. This guarantees a better endurance during re-polishing on site and a longer durability.

→ **Modular tiles:**
Kreoo collections represent a modular system, which allows us to create infinite combinations. For this reason, tiles are provided in modules that have to be adapted on site by a professional installer. Any customized requests will be considered non-standard and their price will be calculated separately.

Hana Collection

Cat.
Rivestimento / Covering
Design by Enzo Berti
Year 12

Finitura / Finish
I. Hana n°3
II. Hana n°5

Le marmette Hana sono caratterizzate da due figure base: marmetta a listelli diagonali sinistra /destra e marmetta esagonale. La composizione a spina di pesce delle marmette diagonali permette un ammaliante ritmo compositivo che gioca sul triplo filo di forma, composizione e delicate sfumature del marmo, mentre la forma esagonale può giocare sulla combinazione di finiture diverse. In entrambi i casi, il risultato è un "tappeto", un pavimento o rivestimento progettato e personalizzato secondo esigenze estetiche, preferenze e gusto.

Hana tiles are characterized by two basic shapes: left or right diagonal laths tiles and hexagonal tiles. The herringbone composition of the diagonal tiles allows a fascinating rhythm that play with shape, composition and marble shades, while the hexagonal shape can play on the combination of different finishes. In both cases, the result would be a rug, a personalized project following your taste, exigencies and wishes.

24



II. Hana n°5, Grigio St. Marie - pag. 27

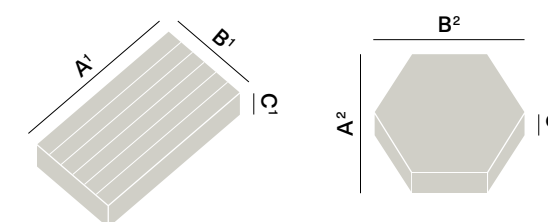


II. Hana n°5 - Calacatta Carrara + Persian Grey

25

Dimensioni	cm	Dimensioni	cm
A ¹	60	A ²	30
B ¹	30	B ²	34.5
C ¹	1	C ²	1

Dimensions	in	Dimensions	in
A ¹	23.43	A ²	11.71
B ¹	11.71	B ²	13.47
C ¹	0.39	C ²	0.39





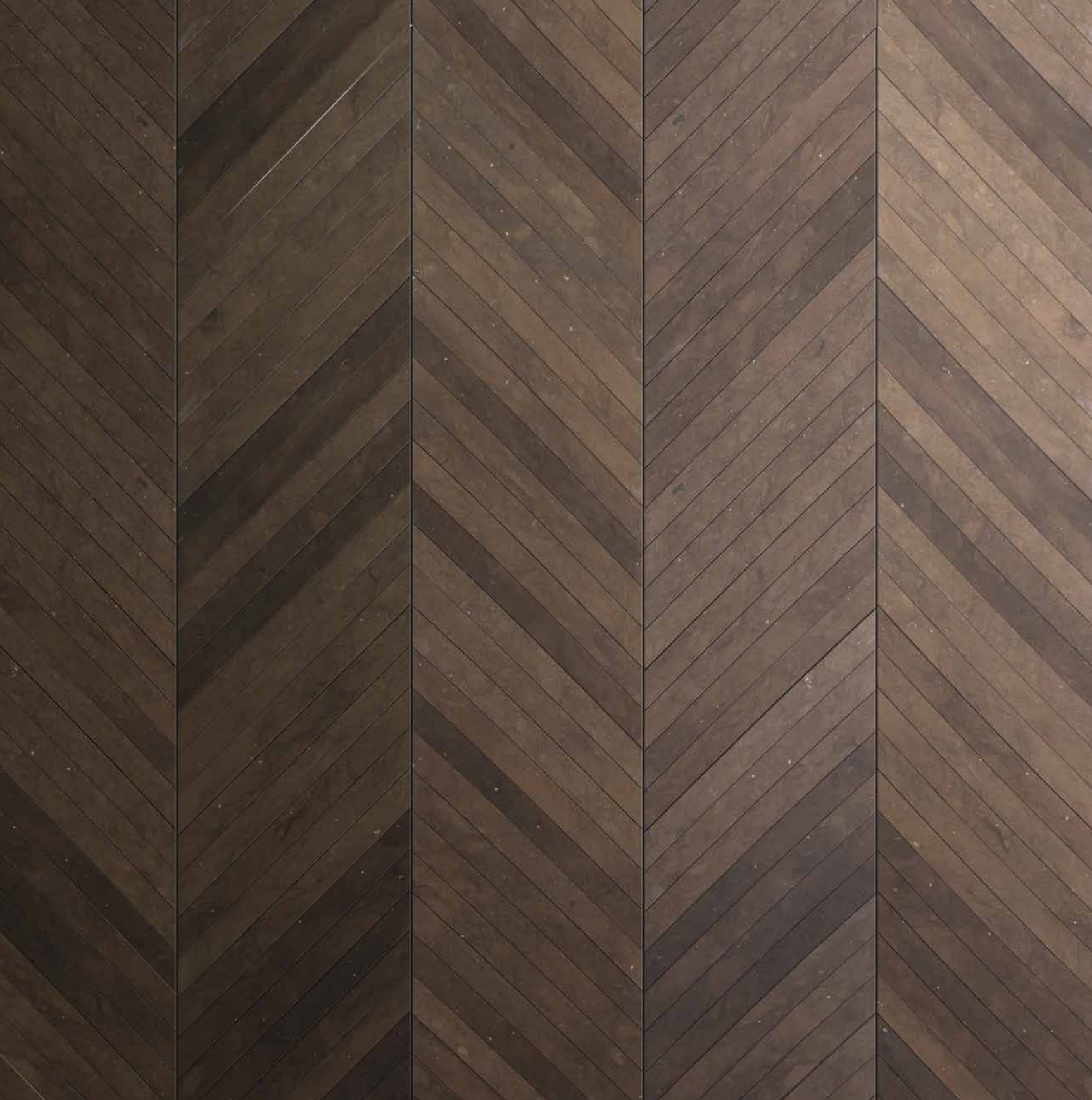
26

II. Hana n°5 - Calacatta Carrara + Persian Grey

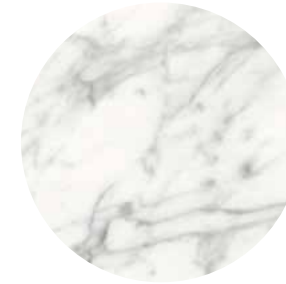


27

II. Hana n°5 - Grigio St. Marie



Marmo / Marble



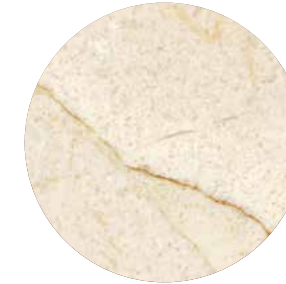
Bianco Carrara



Bianco del Re



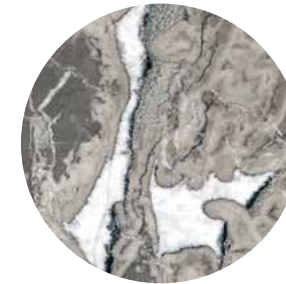
Calacatta Carrara



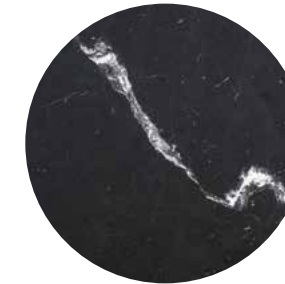
Crema Marfil



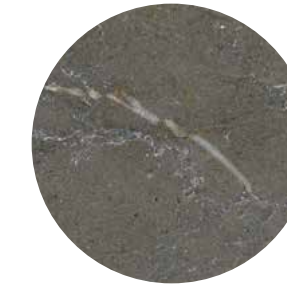
Grigio Bardiglio Light



Grigio St. Marie



Nero Marquina



Persian Grey

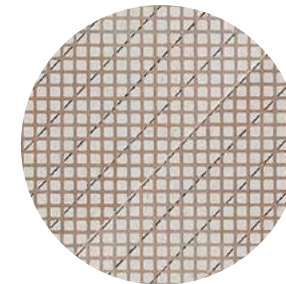


Travertino Noce



Travertino Paglierino

I. Hana n°3



Retro Rear

Hana Collection Info

→ Spessore intarsi: Tutti i nostri intarsi presentano uno spessore di 2 cm ottenuto mediante la soluzione 1+1: i pezzi che compongono il disegno, aventi spessore 1 cm, vengono incollati su una lastra anch'essa a spessore 1 cm, per garantire una maggior tenuta durante la rilucidatura in opera e una migliore durabilità nel tempo.

→ Modularità marmette Kreoo Le collezioni Kreoo rappresentano un sistema modulare che permette infinite combinazioni. Per questo le marmette verranno fornite a moduli interi, da adattare sul posto ad opera di un posatore professionista. Eventuali richieste su misura verranno considerate fuori standard ed il loro prezzo verrà valutato a parte.

→ Inlays thickness All our inlays are 2 cm thick. The thickness is made by a support 1-cm-thick slab and the patterns pieces which are 1 cm too. This guarantees a better endurance during re-polishing on site and a longer durability.

→ Modular tiles Kreoo collections represent a modular system, which allows us to create infinite combinations. For this reason, tiles are provided in modules that have to be adapted on site by a professional installer. Any customized requests will be considered non-standard and their price will be calculated separately.

Merletto

Cat.
Rivestimento / Covering
Design by Enzo Berti
Year 13

Dimensions
60 x 60 cm

Finitura / Finish
III. Bassorilievo
/ Bas-relief

Merletto è un rivestimento a parete in marmo dalla straordinaria e raffinata bellezza che per disegno e precisione sembra uscito dalle abili mani delle merlettaie dell'isola di Burano. Un sapiente susseguirsi di motivi circolari abilmente tessuti nel marmo, un pizzo lapideo in bassorilievo che risplende per la perfezione dei particolari che sembrano veri e propri intrecci di filo. Con Merletto, continua l'appassionata ricerca del designer e dell'azienda nella reinterpretazione della tradizione artigianale tipica di Venezia.

Merletto is a marble wall cladding, which by its extraordinary and refined beauty, design and precision seems handmade by Burano Island lacemaker. A wise succession of circular motives skillfully woven into marble, a refined plot worked into bas-relief, that shines for the perfection of details that look like real tangle of wire. Merletto represents the continue research of the designer and the producer who look for the reinterpretation of the typical Venetian tradition.

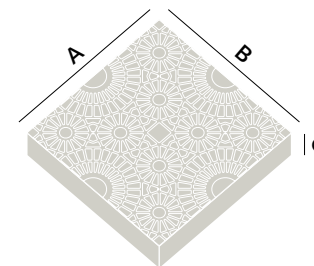


III. Bassorilievo / Bas-relief Bianco Sivec



Dimensioni	cm
A	60
B	60
C	2

Dimensions	in
A	23.62
B	23.62
C	0.79





Marmo / Marble



Bianco Sivec



Bianco del Re



Calacatta Carrara



Nero Marquina

Merletto Info

→ Finitura Graffiti e Bassorilievi:
Il prodotto prevede una finitura di anticatura ottenuta mediante un procedimento brevettato, che va ad eliminare le parti più deboli del marmo, permettendone anche la successiva spazzolatura. In questo modo si ottiene un marmo di fascino antico, a superficie ondulata e opaca che riproduce alla perfezione gli effetti dell'usura del tempo, senza perdere in luminosità. La particolare lavorazione a cui sono sottoposti può provocare delle rotture o sbrecciature: tale fattore rientra nelle caratteristiche di questo tipo di finitura e non può essere contestabile.

→ Finishing of Graffiti and Bas-reliefs:
Our products have an aging finishing that is achieved through a patented process that eliminates the weakest marble parts, and then they are brushed. In this way, marble gets an aged effect, with a wavy and matt surface that reproduces exactly the effect of the wearing effect of time without losing brightness. The particular manufacturing of these products can lead to some breaks or chips: this fact is a proper feature and cannot be contestable.

Rondò

Cat.
Rivestimento / Covering
Design by Enzo Berti
Year 12

Dimensions
60 x 60 cm

Finitura / Finish
II. Graffiti
III. Bassorilievo
/ Bas-relief

Giochi geometrici, effetti al limite dell'optical: un rincorrersi di perfetti cerchi che si susseguono e si intersecano tra di loro, figure da caleidoscopio che puntano su forme, materiali e colori. Nella nuova versione con fondo e decoro in marmi bianchi, Rondò diventa un raffinato merletto dal decoro prezioso e leggerissimo che disegna delicatamente le pareti.

It is characterized by geometric optical games, perfect circles that follow one another, kaleidoscope figures that stare at shapes, materials and colors. In the new version with background and décor in white marbles, Rondò becomes a refined lace with light and elegant décor.

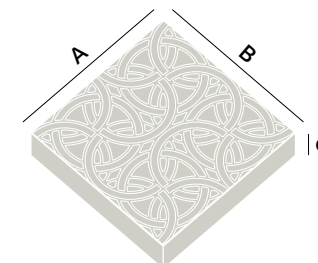


III. Bassorilievo / Bas-relief Bianco Sivec



Dimensioni	cm
A	60
B	60
C	2

Dimensions	in
A	23.62
B	23.62
C	0.79







38

III. Bassorilievo / Bas-relief Travertino Noce

Kreoo



39

III. Bassorilievo / Bas-relief Travertino Paglierino

Rondò





II. Graffiti Grigio St. Marie + Bianco Sivec

Finitura/Finish

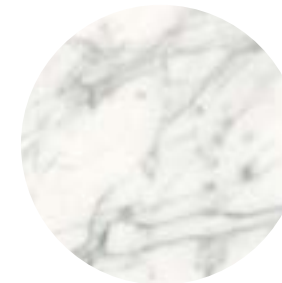


II. Graffiti



III. Bassorilievo
Bas-relief

Marmo/Marble



Bianco Carrara



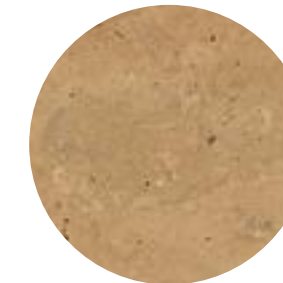
Bianco del Re



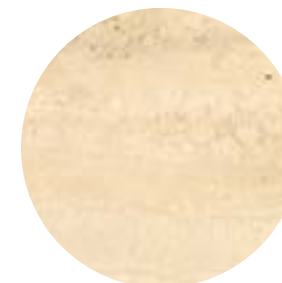
Calacatta Carrara



Grigio St. Marie



Travertino Noce



Travertino Paglierino

Rondò Info

→ Finitura Graffiti e Bassorilievi:
Il prodotto prevede una finitura di anticatura ottenuta mediante un procedimento brevettato, che va ad eliminare le parti più deboli del marmo, permettendone anche la successiva spazzolatura. In questo modo si ottiene un marmo di fascino antico, a superficie ondulata e opaca che riproduce alla perfezione gli effetti dell'usura del tempo, senza perdere in luminosità. La particolare lavorazione a cui sono sottoposti può provocare delle rotture o sbrecciature: tale fattore rientra nelle caratteristiche di questo tipo di finitura e non può essere contestabile.

→ Spessore Intarsi:
Tutti i nostri intarsi presentano uno spessore di 2 cm ottenuto mediante la soluzione 1+1: i pezzi che compongono il disegno, aventi spessore 1 cm, vengono incollati su una lastra anch'essa a spessore 1 cm, per garantire una maggior tenuta durante la rilucidatura in opera e una migliore durabilità nel tempo.

→ Modularità marmette Kreoo:
Le collezioni Kreoo rappresentano un sistema modulare che permette infinite combinazioni. Per questo le marmette verranno fornite a moduli interi, da adattare sul posto ad opera di un posatore professionista. Eventuali richieste su misura verranno considerate fuori standard ed il loro prezzo verrà valutato a parte.

→ Finishing of Graffiti and Bas-reliefs:
Our products have an aging finishing that is achieved through a patented process that eliminates the weakest marble parts, and then they are brushed. In this way, marble gets an aged effect, with a wavy and matt surface that reproduces exactly the effect of the wearing effect of time without losing brightness. The particular manufacturing of these products can lead to some breaks or chips: this fact is a proper feature and cannot be contestable.

→ Inlays thickness:
All our inlays are 2 cm thick. The thickness is made by a support 1-cm-thick slab and the patterns pieces which are 1 cm too. This guarantees a better endurance during re-polishing on site and a longer durability.

→ Modular tiles:
Kreoo collections represent a modular system, which allows us to create infinite combinations. For this reason, tiles are provided in modules that have to be adapted on site by a professional installer. Any customized requests will be considered non-standard and their price will be calculated separately.

Rose

Cat.
Rivestimento / Covering
Design by Raffaello Galiotto
Year 08

Dimensions
80 x 80 cm

Finitura / Finish
I. Intarsio / Inlay
II. Graffiti
III. Bassorilievo / Bas-relief

Rosa stilizzata proposta in diverse declinazioni tono su tono o a contrasto. Disponibile in diverse essenze di marmo, è proposta nelle versioni a intarsio, graffito e bassorilievo; finitura spazzolata.

Stylized rose proposed in different solutions tone on tone or with contract shades (black on white, red on crème, crème on dark brown). Workmanship: inlay, graffiti or bas-relief.



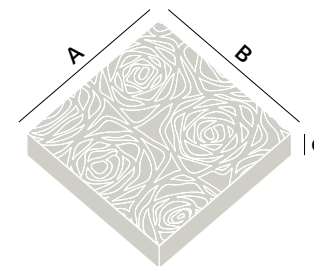
III. Bassorilievo / Bas-relief Nero Marquina



Rose, Crema Marfil - pag. 48

Dimensioni	cm
A	80
B	80
C	2

Dimensions	in
A	31.5
B	31.5
C	0.79





46

II. Graffiti Nero Marquina + Bianco del Re

Kreoo



47

II. Graffiti Crema Marfil + Rosso Alicante

Rose



48

Kreoo



49

III. Bassorilievo/Bas-relief Crema Marfil



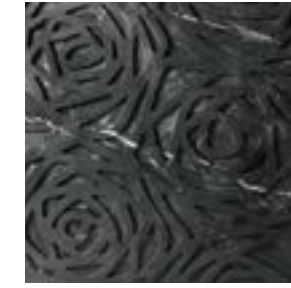
Finitura/Finish



I.
Intarsio
Inlay



II.
Graffiti



III.
Bassorilievo
Bas-relief

Marmo/Marble



Bianco Perla



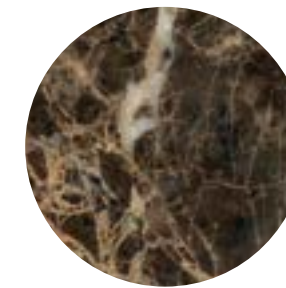
Bianco del Re



Calacatta Carrara



Crema Marfil



Emperador Dark



Grigio St. Marie



Nero Marquina



Rosso Alicante



Verde Ming

Rose Info

→ Finitura Graffiti e Bassorilievi:
Il prodotto prevede una finitura di anticatura ottenuta mediante un procedimento brevettato, che va ad eliminare le parti più deboli del marmo, permettendone anche la successiva spazzolatura. In questo modo si ottiene un marmo di fascino antico, a superficie ondulata e opaca che riproduce alla perfezione gli effetti dell'usura del tempo, senza perdere in luminosità. La particolare lavorazione a cui sono sottoposti può provocare delle rotture o sbrecciature: tale fattore rientra nelle caratteristiche di questo tipo di finitura e non può essere contestabile.

→ Spessore Intarsi:
Tutti i nostri intarsi presentano uno spessore di 2 cm ottenuto mediante la soluzione 1+1: i pezzi che compongono il disegno, aventi spessore 1 cm, vengono incollati su una lastra anch'essa a spessore 1 cm, per garantire una maggior tenuta durante la rilucidatura in opera e una migliore durabilità nel tempo.

→ Modularità marmette Kreoo:
Le collezioni Kreoo rappresentano un sistema modulare che permette infinite combinazioni. Per questo le marmette verranno fornite a moduli interi, da adattare sul posto ad opera di un posatore professionista. Eventuali richieste su misura verranno considerate fuori standard ed il loro prezzo verrà valutato a parte.

→ Finishing of Graffiti and Bas-reliefs:
Our products have an aging finishing that is achieved through a patented process that eliminates the weakest marble parts, and then they are brushed. In this way, marble gets an aged effect, with a wavy and matt surface that reproduces exactly the effect of the wearing effect of time without losing brightness. The particular manufacturing of these products can lead to some breaks or chips: this fact is a proper feature and cannot be contestable.

→ Inlays thickness:
All our inlays are 2 cm thick. The thickness is made by a support 1-cm-thick slab and the patterns pieces which are 1 cm too. This guarantees a better endurance during re-polishing on site and a longer durability.

→ Modular tiles:
Kreoo collections represent a modular system, which allows us to create infinite combinations. For this reason, tiles are provided in modules that have to be adapted on site by a professional installer. Any customized requests will be considered non-standard and their price will be calculated separately.

Picto

Cat.
Rivestimento / Covering
Design by Raffaello Galiotto
Year 08

Dimensions
60 x 60 cm

Finitura / Finish
I. Intarsio / Inlay
II. Graffiti
III. Bassorilievo / Bas-relief

Una serpentina, un filo d'Arianna che si srotola in modo apparentemente casuale. Declinazioni tono su tono o a contrasto. Lavorazioni a intarsio, graffito e bassorilievo; finitura spazzolata. Disponibile in diverse essenze di marmo.

Arianna's Thread that unfolds apparently random. Tone on tone or with contrast (black on white, red on crème, crème on dark brown). Workmanship: inlay, graffiti or bas-relief.

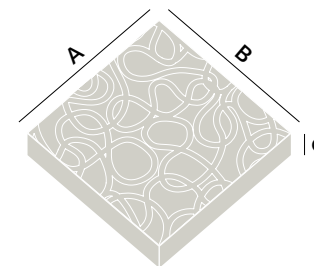


I. Intarsio / Inlay Crema Marfil + Emperador Dark



Dimensioni	cm
A	60
B	60
C	2

Dimensions	in
A	23.62
B	23.62
C	0.79





54

III. Bassorilievo / Bas-relief Crema Marfil



55

III. Bassorilievo / Bas-relief Crema Marfil



56

II. Graffiti Grigio St. Marie + Bianco del Re

Kreoo



III. Bassorilievo/Bas-relief Nero Marquina

57

Picto





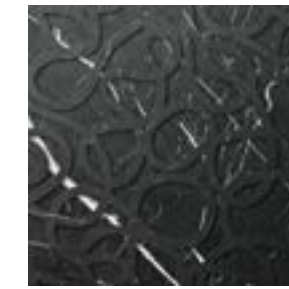
Finitura/Finish



I.
Intarsio
Inlay



II.
Graffiti



III.
Bassorilievo
Bas-relief

Marmo/Marble



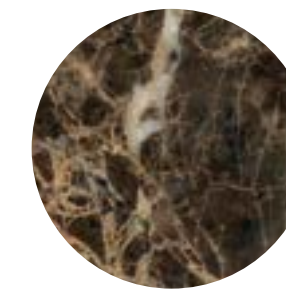
Bianco del Re



Calacatta Carrara



Crema Marfil



Emperador Dark



Grigio St. Marie



Nero Marquina



Rosso Alicante

Picto Info

→ Finitura Graffiti e Bassorilievi:
Il prodotto prevede una finitura di anticatura ottenuta mediante un procedimento brevettato, che va ad eliminare le parti più deboli del marmo, permettendone anche la successiva spazzolatura. In questo modo si ottiene un marmo di fascino antico, a superficie ondulata e opaca che riproduce alla perfezione gli effetti dell'usura del tempo, senza perdere in luminosità. La particolare lavorazione a cui sono sottoposti può provocare delle rotture o sbrecciature: tale fattore rientra nelle caratteristiche di questo tipo di finitura e non può essere contestabile.

→ Spessore Intarsi:
Tutti i nostri intarsi presentano uno spessore di 2 cm ottenuto mediante la soluzione 1+1: i pezzi che compongono il disegno, aventi spessore 1 cm, vengono incollati su una lastra anch'essa a spessore 1 cm, per garantire una maggior tenuta durante la rilucidatura in opera e una migliore durabilità nel tempo.

→ Modularità marmette Kreoo:
Le collezioni Kreoo rappresentano un sistema modulare che permette infinite combinazioni. Per questo le marmette verranno fornite a moduli interi, da adattare sul posto ad opera di un posatore professionista. Eventuali richieste su misura verranno considerate fuori standard ed il loro prezzo verrà valutato a parte.

→ Finishing of Graffiti and Bas-reliefs:
Our products have an aging finishing that is achieved through a patented process that eliminates the weakest marble parts, and then they are brushed. In this way, marble gets an aged effect, with a wavy and matt surface that reproduces exactly the effect of the wearing effect of time without losing brightness. The particular manufacturing of these products can lead to some breaks or chips: this fact is a proper feature and cannot be contestable.

→ Inlays thickness:
All our inlays are 2 cm thick. The thickness is made by a support 1-cm-thick slab and the patterns pieces which are 1 cm too. This guarantees a better endurance during re-polishing on site and a longer durability.

→ Modular tiles:
Kreoo collections represent a modular system, which allows us to create infinite combinations. For this reason, tiles are provided in modules that have to be adapted on site by a professional installer. Any customized requests will be considered non-standard and their price will be calculated separately.

Fortune

Cat.
Rivestimento / Covering
Design by Raffaello Galiotto
Year 08

Dimensions
60 x 60 cm

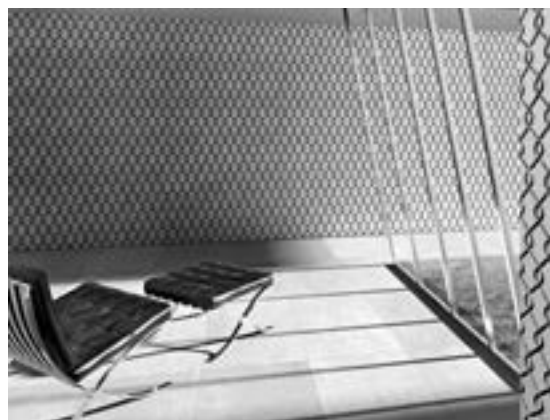
Finitura / Finish
I. Intarsio / Inlay
II. Graffiti
III. Bassorilievo
/ Bas-relief

Una rete stilizzata, elegante, fine e geometrica per delimitare gli spazi dello sguardo. Declinazioni tono su tono o a contrasto. Diverse le tipologie di marmo con lavorazioni a intarsio, graffito e bassorilievo; finitura spazzolata.

A stylized net that delimits the glances. It is declined tone on tone or with color contrast. Workmanship: inlay, graffiti or bas-relief.



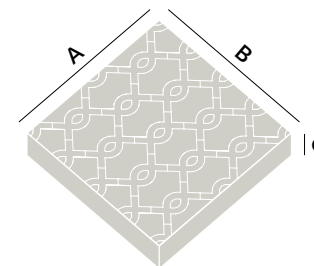
II. Graffiti Nero Marquina + Bianco del Re



Fortune, Crema Marfil + Emperador Dark - pag. 68

Dimensioni	cm
A	60
B	60
C	2

Dimensions	in
A	23.62
B	23.62
C	0.79





64

Kreoo



65

III. Bassorilievo / Bas-relief Nero Marquina



66

III. Bassorilievo/Bas-relief Bianco del Re

Kreoo

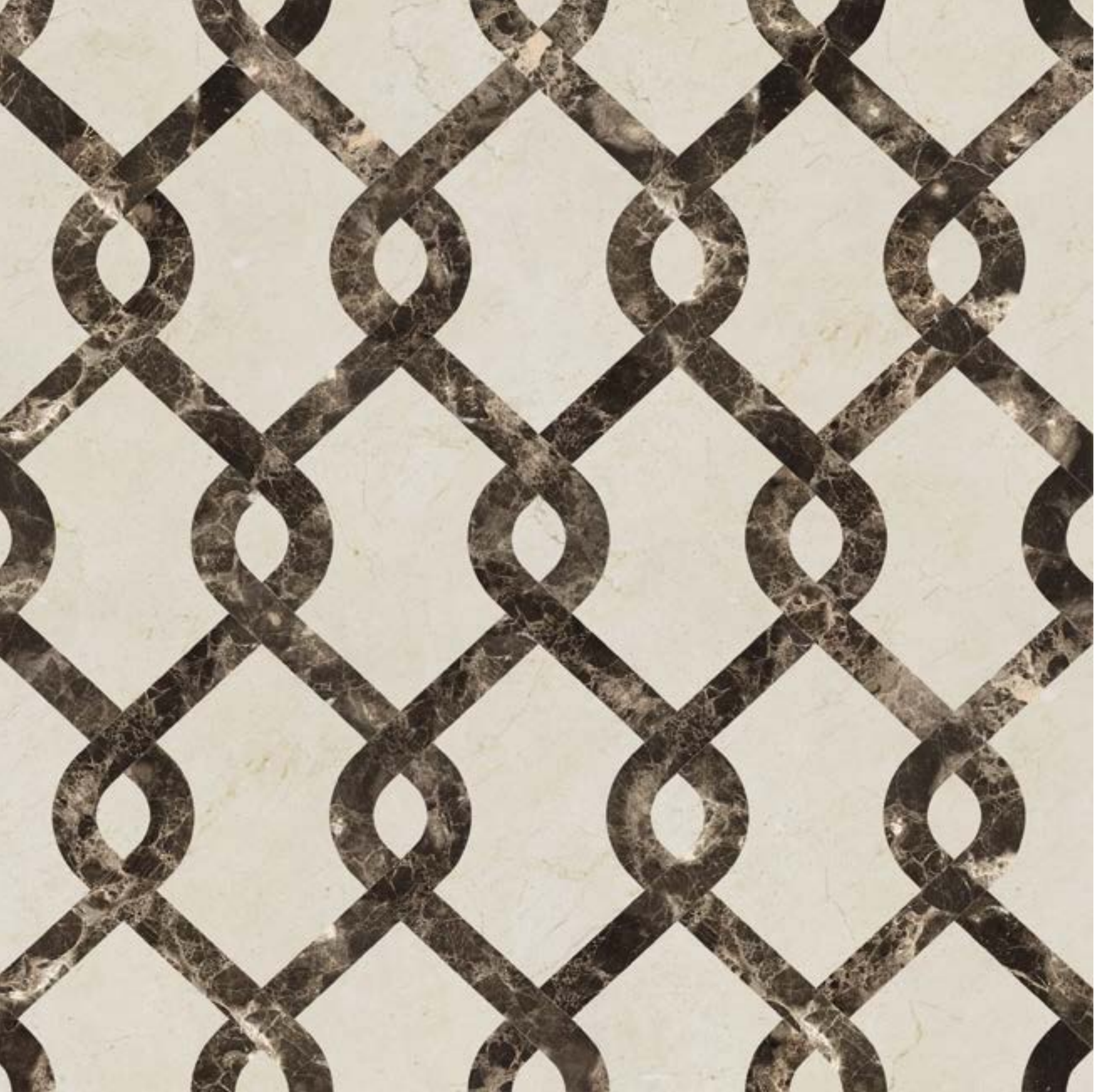


67

III. Bassorilievo/Bas-relief Nero Marquina

Fortune





I. Intarsio / Inlay Crema Marfil + Emperador Dark

Finitura / Finish



I.
Intarsio
Inlay



II.
Graffiti



III.
Bassorilievo
Bas-relief

Marmo / Marble



Bianco Perla



Bianco del Re



Calacatta Carrara



Crema Marfil



Emperador Dark



Grigio St. Marie



Nero Marquina



Rosso Alicante

Fortune Info

→ **Finitura Graffiti e Bassorilievi:**
Il prodotto prevede una finitura di anticatura ottenuta mediante un procedimento brevettato, che va ad eliminare le parti più deboli del marmo, permettendone anche la successiva spazzolatura. In questo modo si ottiene un marmo di fascino antico, a superficie ondulata e opaca che riproduce alla perfezione gli effetti dell'usura del tempo, senza perdere in luminosità. La particolare lavorazione a cui sono sottoposti può provocare delle rotture o sbrecciature: tale fattore rientra nelle caratteristiche di questo tipo di finitura e non può essere contestabile.

→ **Spessore Intarsi:**
Tutti i nostri intarsi presentano uno spessore di 2 cm ottenuto mediante la soluzione 1+1: i pezzi che compongono il disegno, aventi spessore 1 cm, vengono incollati su una lastra anch'essa a spessore 1 cm, per garantire una maggior tenuta durante la rilucidatura in opera e una migliore durabilità nel tempo.

→ **Modularità marmette Kreoo:**
Le collezioni Kreoo rappresentano un sistema modulare che permette infinite combinazioni. Per questo le marmette verranno fornite a moduli interi, da adattare sul posto ad opera di un posatore professionista. Eventuali richieste su misura verranno considerate fuori standard ed il loro prezzo verrà valutato a parte.

→ **Finishing of Graffiti and Bas-reliefs:**
Our products have an aging finishing that is achieved through a patented process that eliminates the weakest marble parts, and then they are brushed. In this way, marble gets an aged effect, with a wavy and matt surface that reproduces exactly the effect of the wearing effect of time without losing brightness. The particular manufacturing of these products can lead to some breaks or chips: this fact is a proper feature and cannot be contestable.

→ **Inlays thickness:**
All our inlays are 2 cm thick. The thickness is made by a support 1-cm-thick slab and the patterns pieces which are 1 cm too. This guarantees a better endurance during re-polishing on site and a longer durability.

→ **Modular tiles:**
Kreoo collections represent a modular system, which allows us to create infinite combinations. For this reason, tiles are provided in modules that have to be adapted on site by a professional installer. Any customized requests will be considered non-standard and their price will be calculated separately.

Weave

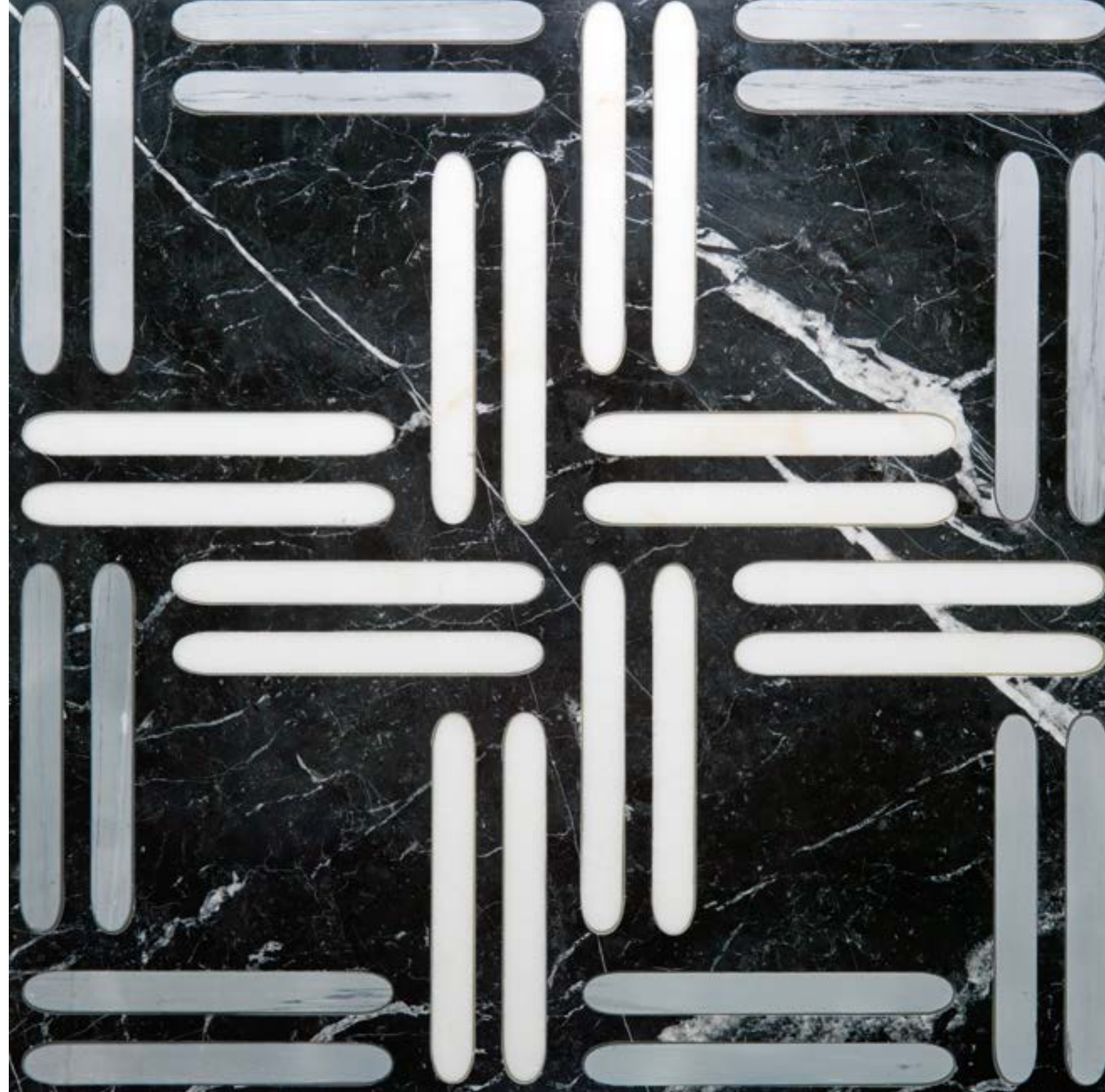
Cat.
Rivestimento / Covering
Design by Raffaello Galiotto
Year 08

Dimensions
60 x 60 cm

Finitura / Finish
I. Intarsio / Inlay
II. Graffiti
III. Bassorilievo / Bas-relief

Segni grafici che disegnano sulla superficie del marmo una ricercata trama decorativa che produce effetti percettivi di bicromia e tridimensionalità. Disponibile in diverse essenze di marmo e lavorato a intarsio, graffito e bassorilievo; finitura spazzolata.

The marble surface is marked with graphics with bi-colored or three-dimensional effects. Workmanship: inlay, graffiti or bas-relief.

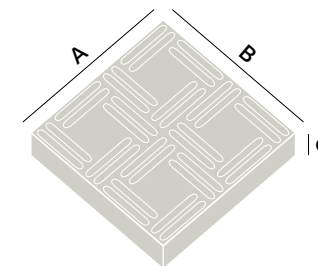


I. Intarsio / Inlay Nero Marquina + Bianco del Re + Grigio Bardiglio Light



Dimensioni	cm
A	60
B	60
C	2

Dimensions	in
A	23.62
B	23.62
C	0.79





74

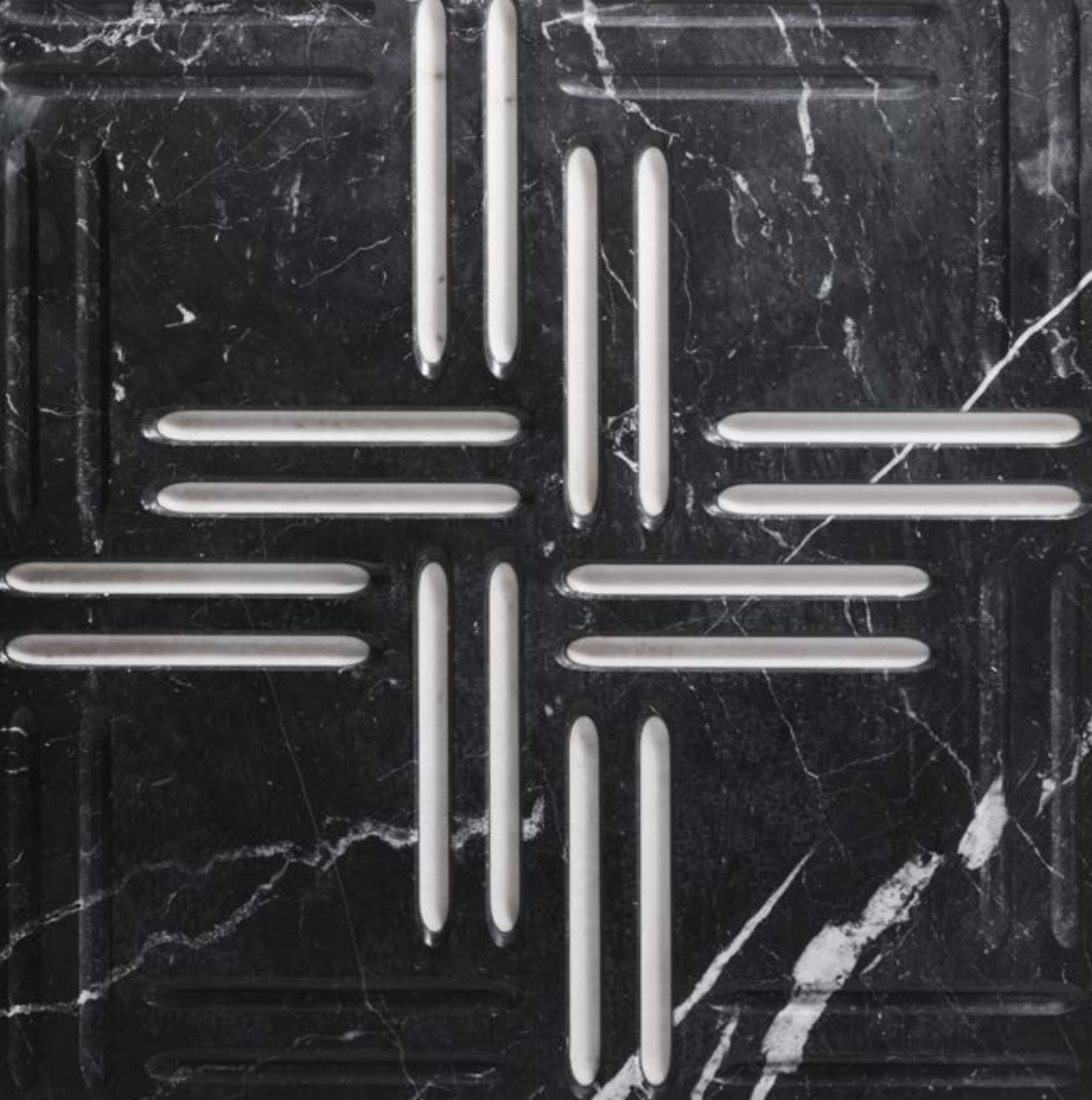
I. Intarsio/Inlay Nero Marquina + Bianco del Re + Grigio Bardiglio Light



III. Bassorilievo/Bas-relief Crema Marfil

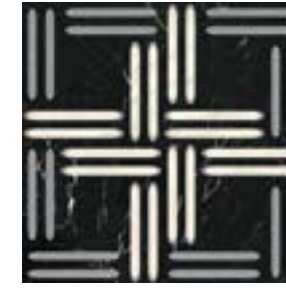
75

Weave



II. Graffiti Nero Marquina + Bianco del Re

Finitura/Finish



I.
Intarsio
Inlay



II.
Graffiti



III.
Bassorilievo
Bas-relief

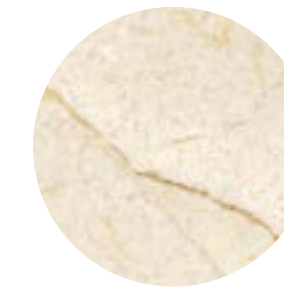
Marmo/Marble



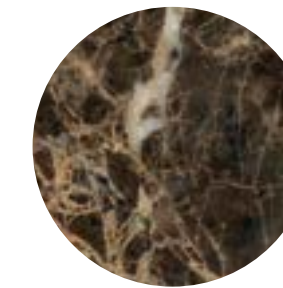
Bianco del Re



Calacatta Carrara



Crema Marfil



Emperador Dark



Grigio St. Marie



Nero Marquina

Weave Info

→ **Finitura Graffiti e Bassorilievi:**
Il prodotto prevede una finitura di anticatura ottenuta mediante un procedimento brevettato, che va ad eliminare le parti più deboli del marmo, permettendone anche la successiva spazzolatura. In questo modo si ottiene un marmo di fascino antico, a superficie ondulata e opaca che riproduce alla perfezione gli effetti dell'usura del tempo, senza perdere in luminosità. La particolare lavorazione a cui sono sottoposti può provocare delle rotture o sbrecciature: tale fattore rientra nelle caratteristiche di questo tipo di finitura e non può essere contestabile.

→ **Spessore Intarsi:**
Tutti i nostri intarsi presentano uno spessore di 2 cm ottenuto mediante la soluzione 1+1: i pezzi che compongono il disegno, aventi spessore 1 cm, vengono incollati su una lastra anch'essa a spessore 1 cm, per garantire una maggior tenuta durante la rilucidatura in opera e una migliore durabilità nel tempo.

→ **Modularità marmette Kreoo:**
Le collezioni Kreoo rappresentano un sistema modulare che permette infinite combinazioni. Per questo le marmette verranno fornite a moduli interi, da adattare sul posto ad opera di un posatore professionista. Eventuali richieste su misura verranno considerate fuori standard ed il loro prezzo verrà valutato a parte.

→ **Finishing of Graffiti and Bas-reliefs:**
Our products have an aging finishing that is achieved through a patented process that eliminates the weakest marble parts, and then they are brushed. In this way, marble gets an aged effect, with a wavy and matt surface that reproduces exactly the effect of the wearing effect of time without losing brightness. The particular manufacturing of these products can lead to some breaks or chips: this fact is a proper feature and cannot be contestable.

→ **Inlays thickness:**
All our inlays are 2 cm thick. The thickness is made by a support 1-cm-thick slab and the patterns pieces which are 1 cm too. This guarantees a better endurance during re-polishing on site and a longer durability.

→ **Modular tiles:**
Kreoo collections represent a modular system, which allows us to create infinite combinations. For this reason, tiles are provided in modules that have to be adapted on site by a professional installer. Any customized requests will be considered non-standard and their price will be calculated separately.

Fenice

Cat.
Rivestimento / Covering
Design by Raffaello Galiotto
Year 08

Dimensions
60 x 60 cm

Finitura / Finish
I. Intarsio / Inlay
II. Graffiti
III. Bassorilievo / Bas-relief

Reinterpretazioni in chiave moderna di ornamenti cari allo stile veneziano. Declinazioni tono su tono o a contrasto. Lavorazioni a intarsio, graffito e bassorilievo; finitura spazzolata. Diverse le tipologie di materiale lapideo utilizzabili.

Echo of the past. Reinterpretation of ornaments in a modern Venetian style, declined tone on tone or with contrast. Workmanship: inlay, graffiti or bas-relief. Available in various types of marble.

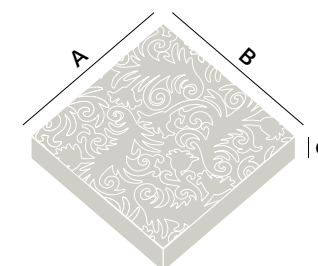


III. Bassorilievo / Bas-relief Nero Marquina



Dimensioni	cm
A	60
B	60
C	2

Dimensions	in
A	23.62
B	23.62
C	0.79





80

II. Graffiti Crema Marfil + Emperador Dark

Kreoo



81

III. Bassorilievo/Bas-relief Crema Marfil





I. Intarsio/Inlay Emperador Dark + Crema Marfil

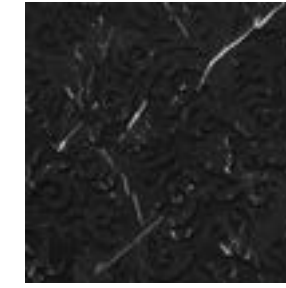
Finitura/Finish



I.
Intarsio
Inlay



II.
Graffiti



III.
Bassorilievo
Bas-relief

Marmo/Marble



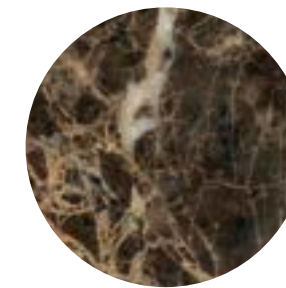
Bianco del Re



Calacatta Carrara



Crema Marfil



Emperador Dark



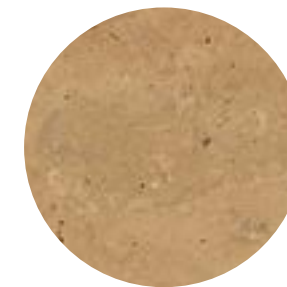
Grigio St. Marie



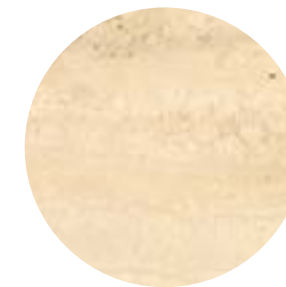
Nero Marquina



Rosso Alicante



Travertino Noce



Travertino Paglierino

Fenice Info

→ Finitura Graffiti e Bassorilievi:
Il prodotto prevede una finitura di anticatura ottenuta mediante un procedimento brevettato, che va ad eliminare le parti più deboli del marmo, permettendone anche la successiva spazzolatura. In questo modo si ottiene un marmo di fascino antico, a superficie ondulata e opaca che riproduce alla perfezione gli effetti dell'usura del tempo, senza perdere in luminosità. La particolare lavorazione a cui sono sottoposti può provocare delle rotture o sbrecciature: tale fattore rientra nelle caratteristiche di questo tipo di finitura e non può essere contestabile.

→ Spessore Intarsi:
Tutti i nostri intarsi presentano uno spessore di 2 cm ottenuto mediante la soluzione 1+1: i pezzi che compongono il disegno, aventi spessore 1 cm, vengono incollati su una lastra anch'essa a spessore 1 cm, per garantire una maggior tenuta durante la rilucidatura in opera e una migliore durabilità nel tempo.

→ Modularità marmette Kreoo:
Le collezioni Kreoo rappresentano un sistema modulare che permette infinite combinazioni. Per questo le marmette verranno fornite a moduli interi, da adattare sul posto ad opera di un posatore professionista. Eventuali richieste su misura verranno considerate fuori standard ed il loro prezzo verrà valutato a parte.

→ Finishing of Graffiti and Bas-reliefs:
Our products have an aging finishing that is achieved through a patented process that eliminates the weakest marble parts, and then they are brushed. In this way, marble gets an aged effect, with a wavy and matt surface that reproduces exactly the effect of the wearing effect of time without losing brightness. The particular manufacturing of these products can lead to some breaks or chips: this fact is a proper feature and cannot be contestable.

→ Inlays thickness:
All our inlays are 2 cm thick. The thickness is made by a support 1-cm-thick slab and the patterns pieces which are 1 cm too. This guarantees a better endurance during re-polishing on site and a longer durability.

→ Modular tiles:
Kreoo collections represent a modular system, which allows us to create infinite combinations. For this reason, tiles are provided in modules that have to be adapted on site by a professional installer. Any customized requests will be considered non-standard and their price will be calculated separately.

Twirl

Cat.
Rivestimento / Covering
Design by Raffaello Galiotto
Year 08

Dimensions
60 x 60 cm

Finitura / Finish
I. Intarsio / Inlay
II. Graffiti
III. Bassorilievo
/ Bas-relief

Una doppia spirale che si srotola e nel gioco del disegno crea volume e tridimensionalità. Declinazioni tono su tono o a contrasto ottenute utilizzando diverse tipologie di marmo. Lavorazioni a intarsio, graffito e bassorilievo; finitura spazzolata.

A double spiral unwinds and creates the volume. Workmanship: inlay, graffiti or bas-relief. Different shades obtained thanks to the variety of marbles employed.

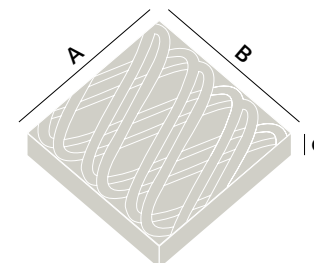


II. Graffiti Crema Marfil + Emperador Dark



Dimensioni	cm
A	60
B	60
C	2

Dimensions	in
A	23.62
B	23.62
C	0.79







90

I. Intarsio/Inlay Nero Marquina + Bianco del Re + Grigio Bardiglio Light



91

II. Graffiti Nero Marquina + Bianco del Re



III. Bassorilievo / Bas-relief Crema Marfil

Finitura/Finish



I. Intarsio Inlay
II. Graffiti
III. Bassorilievo Bas-relief

Marmo/Marble



Bianco del Re
Calacatta Carrara
Crema Marfil
Emperador Dark
Grigio Bardiglio Light
Grigio St. Marie
Nero Marquina
Rosso Alicante

Twirl Info

→ Finitura Graffiti e Bassorilievi:
Il prodotto prevede una finitura di anticatura ottenuta mediante un procedimento brevettato, che va ad eliminare le parti più deboli del marmo, permettendone anche la successiva spazzolatura. In questo modo si ottiene un marmo di fascino antico, a superficie ondulata e opaca che riproduce alla perfezione gli effetti dell'usura del tempo, senza perdere in luminosità. La particolare lavorazione a cui sono sottoposti può provocare delle rotture o sbrecciature: tale fattore rientra nelle caratteristiche di questo tipo di finitura e non può essere contestabile.

→ Spessore Intarsi:
Tutti i nostri intarsi presentano uno spessore di 2 cm ottenuto mediante la soluzione 1+1: i pezzi che compongono il disegno, aventi spessore 1 cm, vengono incollati su una lastra anch'essa a spessore 1 cm, per garantire una maggior tenuta durante la rilucidatura in opera e una migliore durabilità nel tempo.

→ Modularità marmette Kreoo:
Le collezioni Kreoo rappresentano un sistema modulare che permette infinite combinazioni. Per questo le marmette verranno fornite a moduli interi, da adattare sul posto ad opera di un posatore professionista. Eventuali richieste su misura verranno considerate fuori standard ed il loro prezzo verrà valutato a parte.

→ Finishing of Graffiti and Bas-reliefs:
Our products have an aging finishing that is achieved through a patented process that eliminates the weakest marble parts, and then they are brushed. In this way, marble gets an aged effect, with a wavy and matt surface that reproduces exactly the effect of the wearing effect of time without losing brightness. The particular manufacturing of these products can lead to some breaks or chips: this fact is a proper feature and cannot be contestable.

→ Inlays thickness:
All our inlays are 2 cm thick. The thickness is made by a support 1-cm-thick slab and the patterns pieces which are 1 cm too. This guarantees a better endurance during re-polishing on site and a longer durability.

→ Modular tiles:
Kreoo collections represent a modular system, which allows us to create infinite combinations. For this reason, tiles are provided in modules that have to be adapted on site by a professional installer. Any customized requests will be considered non-standard and their price will be calculated separately.

Alhambra

Cat.
Rivestimento / Covering
Design by Kreoo Studio
Year 08

Dimensions
60 x 60 cm

Finitura / Finish
III. Bassorilievo
/ Bas-relief

Tre motivi grafici che si ripetono e nell'insieme ricordano gli stemmi araldici di un tempo. Una scelta stilistica classica e precisa per un rivestimento dalla forte caratterizzazione e personalità. Lavorazione a bassorilievo e finitura spazzolata applicabile a diverse tipologie di marmo.

Three graphics remind of the coat of arms. This is a stylistic classic choice for coverings with high sense of personalization and character. Various marbles can be used for the bas-relief with brushed finishing.

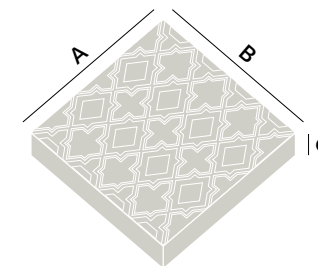


III. Bassorilievo / Bas-relief Crema Marfil



Dimensioni	cm
A	60
B	60
C	2

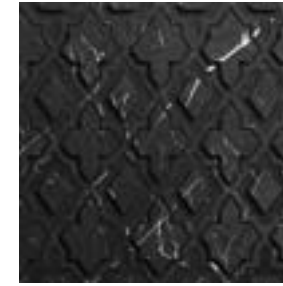
Dimensions	in
A	23.62
B	23.62
C	0.79







Finitura / Finish



III.
Bassorilievo
Bas-relief

Marmo / Marble



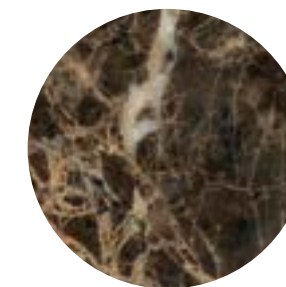
Bianco del Re



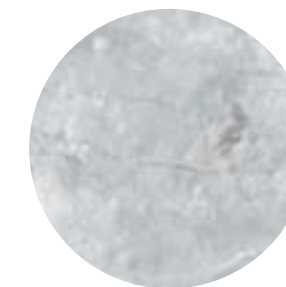
Calacatta Carrara



Crema Marfil



Emperador Dark



Grigio Bardiglio Light



Grigio St. Marie



Nero Marquina

Alhambra Info

→ Finitura Graffiti e Bassorilievi:
Il prodotto prevede una finitura di anticatura ottenuta mediante un procedimento brevettato, che va ad eliminare le parti più deboli del marmo, permettendone anche la successiva spazzolatura. In questo modo si ottiene un marmo di fascino antico, a superficie ondulata e opaca che riproduce alla perfezione gli effetti dell'usura del tempo, senza perdere in luminosità. La particolare lavorazione a cui sono sottoposti può provocare delle rotture o sbrecciature: tale fattore rientra nelle caratteristiche di questo tipo di finitura e non può essere contestabile.

→ Finishing of Graffiti and Bas-reliefs:
Our products have an aging finishing that is achieved through a patented process that eliminates the weakest marble parts, and then they are brushed. In this way, marble gets an aged effect, with a wavy and matt surface that reproduces exactly the effect of the wearing effect of time without losing brightness. The particular manufacturing of these products can lead to some breaks or chips: this fact is a proper feature and cannot be contestable.

Kaleidos

Cat.
Rivestimento / Covering
Design by Kreoo Studio

Dimensions
60 x 60 cm

Finitura / Finish
III. Bassorilievo
/ Bas-relief

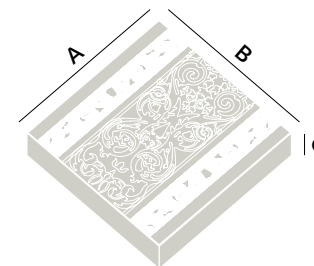
Un caleidoscopio di minuziosi e finissimi decori che si moltiplicano all'infinito per un rivestimento dai toni classici e signorili. Diverse le tipologie di marmo utilizzabili e lavorazione a bassorilievo con finitura spazzolata.

A kaleidoscope with meticulous décor for coverings with a refined taste. Various marbles can be used for the bas-relief with brushed finishing.



Dimensioni	cm
A	60
B	60
C	2

Dimensions	in
A	23.62
B	23.62
C	0.79



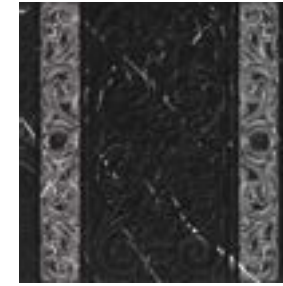


102

103



Finitura/Finish



III.
Bassorilievo
Bas-relief

Marmo/Marble



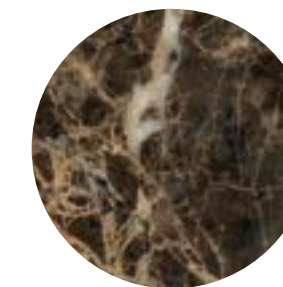
Bianco del Re



Calacatta Carrara



Crema Marfil



Emperador Dark



Grigio St. Marie



Nero Marquina

Kaleidos Info

→ Finitura Graffiti e Bassorilievi:
Il prodotto prevede una finitura di anticatura ottenuta mediante un procedimento brevettato, che va ad eliminare le parti più deboli del marmo, permettendone anche la successiva spazzolatura. In questo modo si ottiene un marmo di fascino antico, a superficie ondulata e opaca che riproduce alla perfezione gli effetti dell'usura del tempo, senza perdere in luminosità. La particolare lavorazione a cui sono sottoposti può provocare delle rotture o sbrecciature: tale fattore rientra nelle caratteristiche di questo tipo di finitura e non può essere contestabile.

→ Finishing of Graffiti and Bas-reliefs:
Our products have an aging finishing that is achieved through a patented process that eliminates the weakest marble parts, and then they are brushed. In this way, marble gets an aged effect, with a wavy and matt surface that reproduces exactly the effect of the wearing effect of time without losing brightness. The particular manufacturing of these products can lead to some breaks or chips: this fact is a proper feature and cannot be contestable.

Waterlily

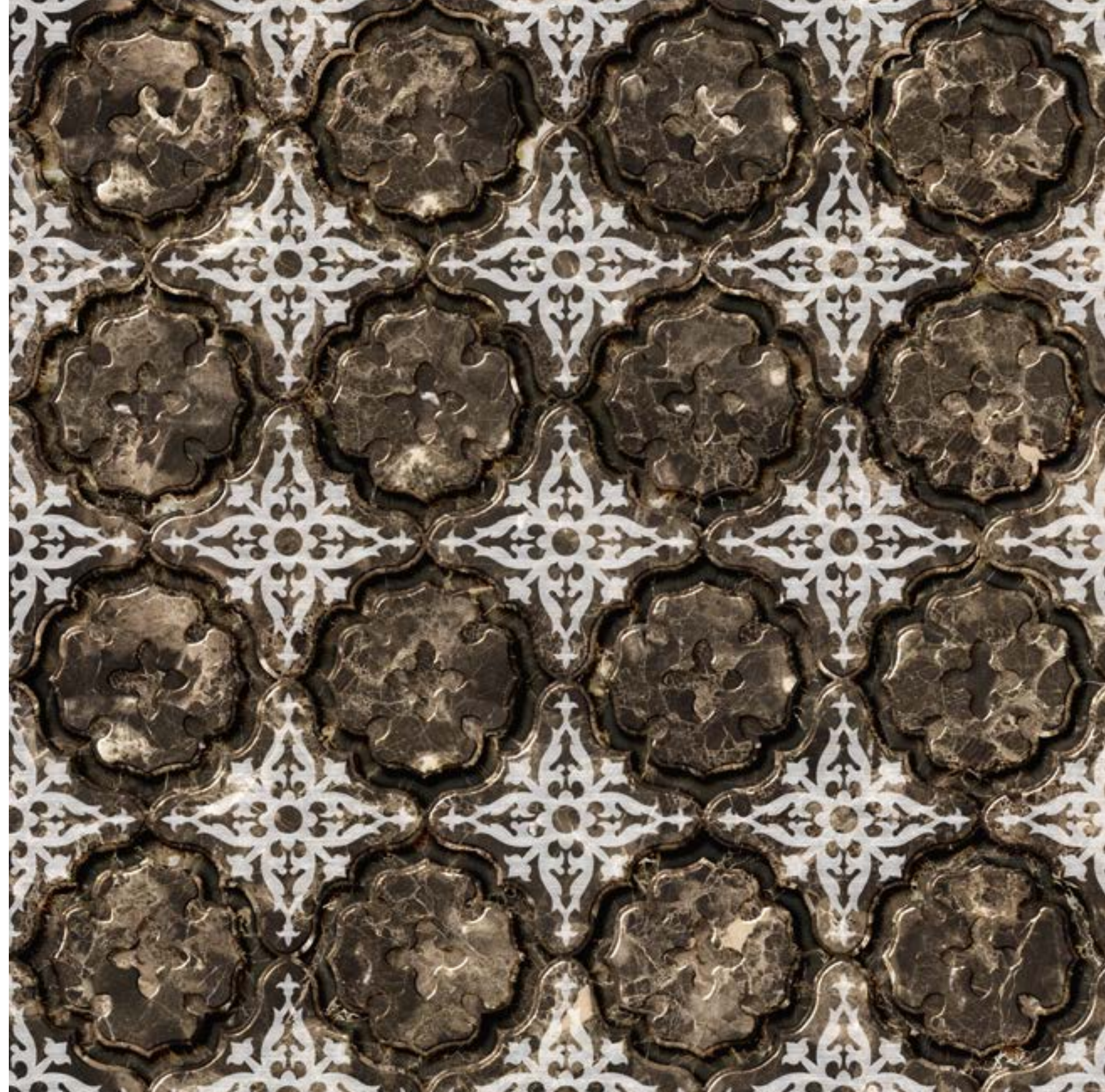
Cat.
Rivestimento / Covering
Design by Kreoo Studio

Dimensions
60 x 60 cm

Finitura / Finish
III. Bassorilievo
/ Bas-relief

Delicati motivi di fiori stilizzati cesellati nel marmo. La finissima grana della lavorazione a bassorilievo dona forte matericità e plasticità al rivestimento. Diverse le tipologie di marmo impiegabili con lavorazione a bassorilievo e finitura spazzolata.

Delicate flowers are chiseled in marble. The very fine workmanship gives a strong plastic behavior to the bas-relief. Various marbles can be used for the bas-relief with brushed finishing.



III. Bassorilievo / Bas-relief Emperador Dark

106

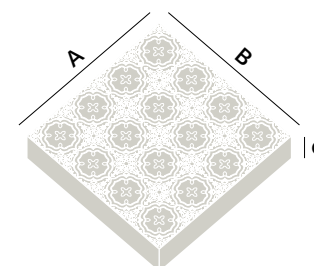


Waterlily, Nero Marquina + Crema Marfil - pag. 108

107

Dimensioni	cm
A	60
B	60
C	2

Dimensions	in
A	23.62
B	23.62
C	0.79





108

109



Finitura / Finish



III.
Bassorilievo
Bas-relief

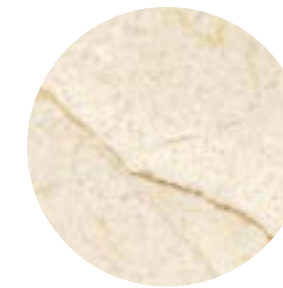
Marmo / Marble



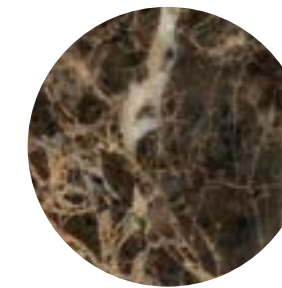
Bianco del Re



Calacatta Carrara



Crema Marfil



Emperador Dark



Grigio St. Marie



Nero Marquina

Waterlily Info

→ Finitura Graffiti e Bassorilievi:
Il prodotto prevede una finitura di anticatura ottenuta mediante un procedimento brevettato, che va ad eliminare le parti più deboli del marmo, permettendone anche la successiva spazzolatura. In questo modo si ottiene un marmo di fascino antico, a superficie ondulata e opaca che riproduce alla perfezione gli effetti dell'usura del tempo, senza perdere in luminosità. La particolare lavorazione a cui sono sottoposti può provocare delle rotture o sbrecciature: tale fattore rientra nelle caratteristiche di questo tipo di finitura e non può essere contestabile.

→ Finishing of Graffiti and Bas-reliefs:
Our products have an aging finishing that is achieved through a patented process that eliminates the weakest marble parts, and then they are brushed. In this way, marble gets an aged effect, with a wavy and matt surface that reproduces exactly the effect of the wearing effect of time without losing brightness. The particular manufacturing of these products can lead to some breaks or chips: this fact is a proper feature and cannot be contestable.

Per sua natura ogni marmo o pietra presenta colori, venature e fessure uniche, che attestano ed esaltano le qualità di naturalezza e unicità del prodotto. Kreoo si riserva la facoltà di apportare ai propri modelli qualsiasi modifica tecnica, nelle dimensioni e nei colori, ritenuta necessaria, nonché la facoltà di sospendere la produzione in qualunque momento senza preavviso, rinunziata fin d'ora da parte del committente ogni conseguente richiesta risarcitoria. Si declina ogni responsabilità relativa ad eventuali inesattezze contenute in questo catalogo, se dovute ad errori di stampa o trascrizioni.

Each marble or limestone can present different colors and veins that exalt and confirm its naturalness and uniqueness. Note: Kreoo reserves the right to make any and all necessary technical, colour or size modifications to the furniture in order to enhance its use and esthetic value, and may suspend the production cycle et any moment without notice. Such instances may not be subject to claim by the client. We decline all responsibilities for any possible uncertainties due to misprints in this catalogue.

Kreoo
Via Duca d'Aosta, n°17/e
36072, Chiampo
Vicenza - Italy
P. iva 02799900242

Ph (39) 0444 68 8311
Fax (39) 0444 68 8380
info@kreoo.com
kreoo.com

Art direction, concept
and graphic design
→ Studio Malisan

Photography
→ Tobia Berti

Image
→ Nudesignstudio

Colour separation
and printing
→ Grafiche GFP
2018

kreoo

Via Duca d'Aosta, n°17/e
36072, Chiampo
Vicenza - Italy
P. iva 02799900242

Ph (39) 0444 68 8311
Fax (39) 0444 68 8380
info@kreoo.com
kreoo.com