

# Secondo Natura



*Il giardino di legno*





*Il giardino di legno*

Secondo  
Natura









u

itid

nu nu

omno

ock-

M

ly

u-

ock-

u-

u-

u-

u-

u-

# IL GIARDINO DI LEGNO

Il Giardino di Legno progetta e produce con passione nel settore dell'arredamento, con particolare attenzione alla lavorazione del legno ed ai materiali per l'outdoor. Il carisma silenzioso e le eclettiche competenze professionali ne caratterizzano non solo la produzione ma anche il supporto offerto al cliente e al progettista. La combinazione armonica di molteplici professionalità scaturisce in un gruppo di lavoro che affronta ogni progetto come una sfida, ogni richiesta del cliente come una mission, ogni ricerca di un nuovo materiale come uno stimolo per l'approfondimento delle proprie esperienze e conoscenze.

Il Giardino di Legno designs and produces furniture with passion, focusing in particular on woodwork and outdoor materials. The quiet charisma and versatile professional skills characterize not only our production but also the support offered to all customers and designers. Our many different abilities combine seamlessly to give birth to great teamwork: we consider every project as a challenge, every request as a mission, every search of a new material as a way to boost and broaden our knowledge and experience.







## VOLUME TRE

Le collezioni che vi presentiamo in questo capitolo sono una commistione di modelli storici, da sempre presenti nell'arredo esterno, e di riproposizioni, adattamenti, esercizi di stile che negli anni hanno caratterizzato la nostra produzione. Alcuni prodotti, come la serie 'Pebbles', sono frutto di nuove collaborazioni di design, altri, come la serie Zefiro, nascono dall'applicazione di nuovi materiali e tecnologie ad arredi dalle linee e tipologie classiche. Oggetti come le panche classiche sono e saranno sempre l'espressione dell'idea di arredo urbano, la sdraio transatlantica quella di arredo in teak per il settore navale, i tavoli estensibili il classico dell'arredo giardino. Sono pezzi d'arredo che vivranno lo spazio e il tempo, osservando silenziosi le trasformazioni dei luoghi in cui verranno collocati.

The collections presented in this chapter are a mixture of historical models, which have always been part of the outdoor furniture, and of re-interpretations, adaptation, style exercises, which have characterized our production for years. Some products, like the "Pebbles" collection, are the result of new design joint works, while some other, like the "Zefiro" collection, are created combining new materials and technologies to furniture with classical lines and typologies. For example, the classical benches are and will always stand for the idea of urban furniture; the transatlantic deckchair expresses the teak furniture of the shipbuilding industry while the extendible tables are the symbol of the classical garden furniture. These pieces of furniture will live the space and the time, quietly observing the transformation of the places they will be laid.





TONG4302  
TONG4303  
TONG4401  
TONG4214  
ACCV4805







TONG4302  
TONG4303  
TONG4401  
TONG4202  
ACCV4805







TONG4315  
TONG4470







TONG4201  
TONG4202  
TONG4301  
TONG4403  
TONG4404











TONG4501  
TONG4502



Zefiro è un sistema di sedute componibili in diverse forme e dimensioni, dall'aspetto imbottito tipico dei divani da interno, ma ricco di soluzioni tecniche innovative che ne consentono l'uso all'esterno con la massima facilità di manutenzione.

Zefiro is a modular upholstered sofa system. Its different shapes and sizes look like the typical upholstered indoor sofas, but rich in innovative technical solutions, designed to be used in real outdoors and easy to maintain.



ZEFI8203  
ZEFI8204  
ZEFI8205  
BONG0470  
BONG0471  
TONG4502









ZEF18203  
ZEF18204  
ZEF18205  
BONG0470  
BONG0471











STTR0517





RATI0526





STTR0517





STTR0807  
STTR0808  
STTR0809  
STTR0814  
RATIO525  
ACCS0804  
STTR0214  
STTR0215







BONG0469  
BONG0470  
BONG0471  
STRA0220  
STRA0221  
STRA0222  
STRA0223















STRA0221  
STRA0222  
STRA0223  
STRA0446  
RATIO319  
RATIO417









RATI0227  
RATI0417  
RATI0319







STRA0221  
STRA0222  
STRA0223  
STRA0238  
STRA0446  
BONG0469  
BONG0470











STRA0221  
STRA0223  
STRA0238  
BONG0469  
BONG0470





ACCS0811  
ACCT5801



STRA0511  
ACCV4804  
ACCT5801  
ACCS0811











STRA0516  
ACCV0820







MAUI4205  
MAUI4206  
MAUI4209  
GEOR0856  
MAUI4210  
ACCV4803  
MAUI4215  
MAUI4417





MAUI4314  
MAUI4415











MAUI4415

SENT4312  
SENT4422





SAN BOCCO - HAPPY BIRTHDAY BIANCHI





SENT4212  
SENT4509  
SENT4422

MAUI4511  
MAUI4209  
ZOSW3030









SENT4313  
SENT4701+K02

SENT4212  
SENT4311  
SENT4422  
SENT4427  
ZOCA3030













SENT4313  
SENT4418  
ACCC0842





MACA0340  
MACA0341  
MACA0438













MACA0340  
MACA0703+K01



Da una serie limitata, realizzata in miniatura per esposizione, nasce una collezione Junior proposta per i più piccoli. Realizzata con la stessa cura artigianale dei modelli 'grandi', questa linea è proposta in finitura Oil & Wax.

The Junior collection, proposed for kids, comes from a limited collection, created in miniature for an exhibition. Crafted with the same care and attention dedicated to the collections for "grown-ups", this line is proposed in Oil & Wax finishing.









JUNIO608





JUNI0601









SUAR0481  
JUNI0604  
JUNI0606

JUNI0602  
JUNI0605













WAIK4310  
WAIK4410







ZEF18203  
ZEF18204  
BONG0470  
BONG0471















WAIK4310  
WAIK4409



WAIK4508  
SAVA0458  
ZOSW3030













WAIK4204  
WAIK4308  
WAIK4413  
ACCV4804







WAIK4504  
WAIK4505







STTR0807  
STTR0808  
STTR0809  
STTR0814  
ARGA4216  
ARGA4320  
ARGA4429  
ARGA4430











FOSS0462

PEBL0361  
PEBL0482













PEBL0361



Una finitura inedita. Un'idea originale. Dal sapore antico e dall'effetto moderno. La collezione White Sand è giovane e allegra, i colorati accesi della cuscineria e delle tele ne esaltano la splendida sensazione estiva e marina conferita non solo dall'effetto visivo, ma anche dalla sensazione al tatto del legno. Lo speciale metodo di finitura consta in ben otto fasi successive accuratamente eseguite per evidenziare il carattere del Teak selezionato appositamente per questa linea. Un'esclusiva de Il Giardino di Legno.

A unique finish. An original idea. An antique flavour and a modern effect. The White Sand Collection is modern and lively; the bright colours of the cushions and Batyline fabrics enhance the summer-like, oceanic sensation, which derives not only from the visual effect, but also from the tactile feeling of wood. The unique finishing process consists of eight successive stages, carefully carried out to enhance the character of the specially selected Teak. An exclusive from Il Giardino di Legno.



WWSA6301  
WWSA6403









WWSA6201  
WWSA6401











WWSA6401

WWSA6201





RIV10502  
DEH00422



MAUI4507  
MAUI4417





RATIO319  
RATIO437  
CLAS0219  
RADIO360  
SAVA0513  
ACCP0858











STTR0216  
STTR0217

STTR0212  
STTR0213







STTR0212

STTR0213

STTR0442













RIV10502





Da quello che può sembrare un esercizio di stile fine a se stesso, nasce una collezione che ha riscosso molto successo. Mozaic è un mosaico di tessere di linguaggi diversi: forme intagliate dichiaratamente da interno e materiali tecnici creati per l'esterno. Disponibile (anche ma non solo) in versione indoor.

This extremely successful collection comes from what might seem a simple exercise in style for its own sake. Mozaic is a patchwork of tesserae of different languages: typical indoor carved shapes and outdoor materials. Available (also but not only) in the indoor version.













MOZA0241  
MOZA0479





MOZA0241  
MOZA0242







MOZA0352  
MOZA0354  
MOZA0355  
MOZA0356  
MOZA0478





MOZA0357

MOZA0358





Tutti i nostri prodotti sono concepiti sulla base delle necessità degli uomini e delle donne che li utilizzeranno, non solo in termini di ergonomia e qualità, ma anche di percezione visiva e tattile. Diceva Charlotte Perriand, maestra dell'architettura e del design moderno, *"l'oggetto non è neutrale, c'è un rapporto con l'uomo e bisogna tenerne conto"*.

All our products are conceived following the needs of the final users, not only in terms of ergonomics and quality but also of visual and tactile feeling. As the great architect and modern design icon Charlotte Perriand said, *"objects are never neutral, they always interact with humans and we keep this in mind at all times"*.











MOON0320





CLAS0303  
CLAS0304  
CLAS0401









CLAS0201  
CLAS0202  
CLAS0301  
DEH00441  
ACCV0820











MOON0327  
MOON0328  
MOON0448











CLAS0303  
CLAS0304  
CLAS0447  
ACCV0806





VITTO207  
ACCS0804















REGI0310  
REGI0701+K02

SAVA0339  
SAVA0428





MOON0501  
BONG0471





CLAS0503  
CLAS0504  
CLAS0508  
CLAS0521  
SAVA0458





GEOR0856  
GEOR0509

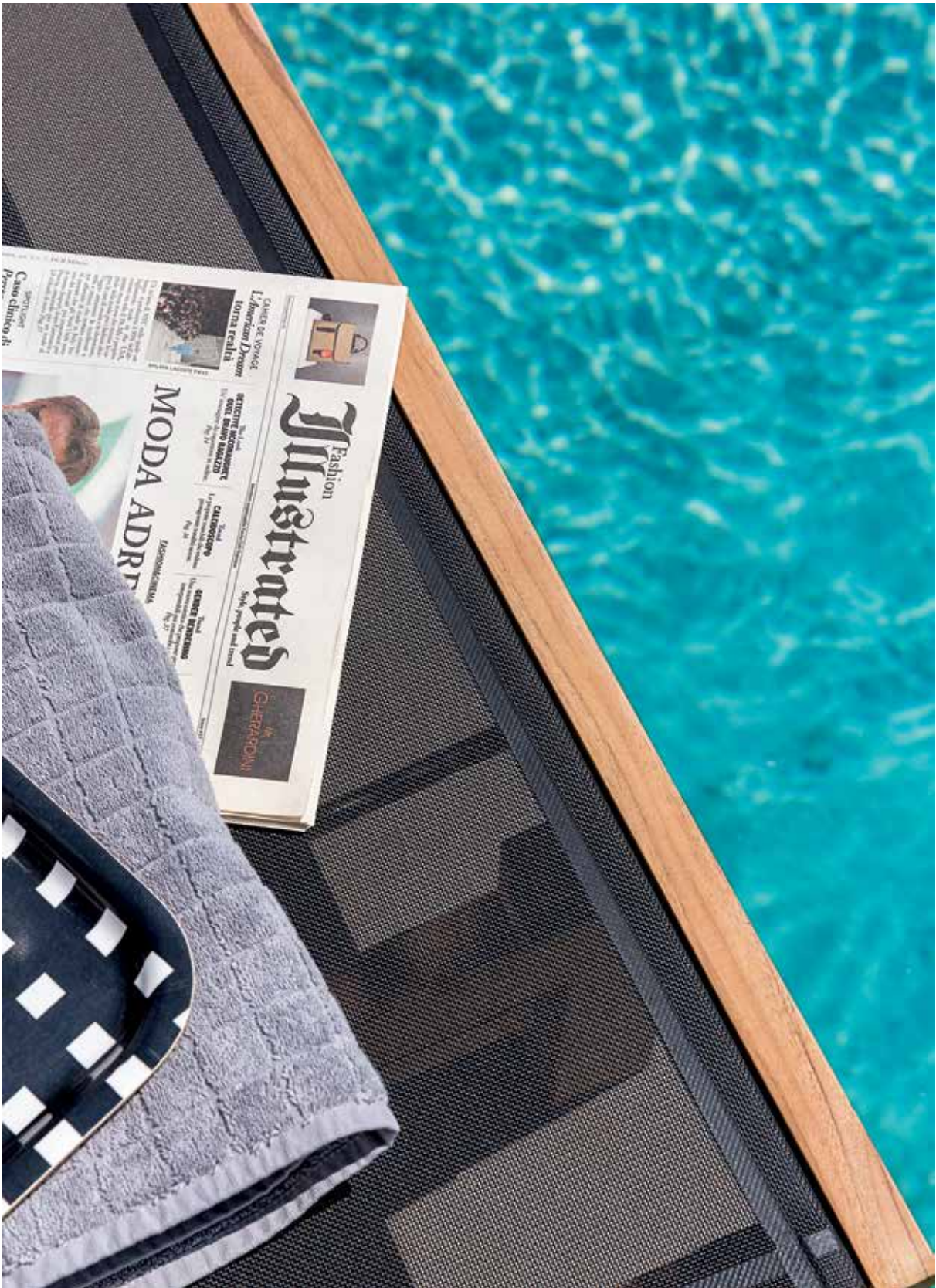












MACA0510  
CLAS0201  
ZOLW2500









MACA0342  
MACA0347  
MACA0438  
MOON0501

MACA0309  
SAVA0458









SENT4512  
SENT4422







DEHO0344  
DEHO0345  
DEHO0420







CLAS0204





GIAV0244









CLAS0205  
MOON0408



GIPS4321  
GIPS4704+K01







GIPS4321  
GIPS4704+K01









GIPS0460  
GIPS0461  
GIPS4323





SAVA0512  
ACCS0804

SAVA0307  
SAVA0329  
SAVA0406









SAVA0333  
SAVA0435





SAVA0210  
SAVA0336  
SAVA0431





SAVA0428  
SAVA0334  
SAVA0335





ATTENZIONE ANCHE QUI  
OTTAGNINI



Il nostro Teak, sempre della migliore qualità, è disponibile nelle due diverse finiture: "Fine Sanded", ossia la più tradizionale delle finiture per un materiale, come il legno di Teak, che non necessita di nulla per mostrare la sua bellezza e durare nel tempo; oppure "Oil and Wax", una finitura totalmente naturale, non chimica o coprente, eseguita alla produzione con l'utilizzo dell'olio naturalmente presente nel Teak e con una cera neutra per migliorare l'impermeabilità all'acqua, o ogni altro liquido, della superficie. A voi quindi la libertà di scegliere se la vostra Panca Vittoria nel mezzo del parco, sullo sfondo di una rigogliosa siepe di corbezzolo, sarà di un romantico grigio dal sapore nostalgico o se il vostro Tavolo Estensibile nel patio, sempre pronto ad accogliere gli amici per un pranzo all'aperto, sarà del caldo color miele del Teak esaltato dall'olio nutritivo e protetto dalla cera.

Our Teak, which has always been of the highest quality, is available in two different finishes: "Fine Sanded", the most traditional finish for a material, such as Teak wood, that requires no further treatment to enhance its natural beauty and improve its durability; or alternatively, "Oil and Wax", a totally natural finish, with no chemicals or coatings, that uses the natural oil contained in the Teak and a clear wax to improve its resistance to water and other fluids. The choice is yours: a Vittoria bench, in a romantic grey colour with a rather nostalgic flavour, positioned in the centre of your garden, next to a flourishing strawberry tree; or an extendable table on your patio, ready to welcome your friends for an alfresco lunch, in the warm honey colour of the Teak, enhanced by the nourishing oil and protected by the wax.













GEOR0231  
GEOR0233  
GEOR0349  
GEOR0855

GEOR0231  
GEOR0232  
GEOR0450









GEOR0349  
GEOR0483  
PORT0866

ALIC0243  
ALIC0475









PORT0240

ACCP0857



RADI0246  
RADI0248  
BONG0469  
BONG0471









VENE0346+K02







## VOLUME DUE

Volume Due è una raccolta di oggetti d'arredo in cui differenti essenze, materiali e cromie si mescolano e si mischiano nel processo creativo per offrire nuove soluzioni ed essere fonte d'ispirazione per l'arredamento del vostro Giardino di Legno.

In our furniture line Volume Due, different essences, materials and colours are mixed and blended during the creative process so as to offer new solutions and become a source of inspiration when decorating your garden.







VENE0235  
VENE0236  
SUAR0414





VENE0346  
VENE0454  
SUAR0413









VENE0507  
SENT4422  
SUAR0408













VENE0848  
VENE0507+K02  
VENE0522+K01





VENE0520+K01  
VENE0520+K02





SUAR0472  
SUAR0473  
VENE0523





SUAR0301







SUAR0201



SUAR0301  
SUAR0403









SUAR0501

SUAR0412

SUAR0413









SUAR0203

SUAR0404









SUAR0301  
SUAR0402









EMIL4322  
SUAR0401













STLA0234  
STLA0338  
STLA0444





STLA0514









STLA0449





SUAR0412  
STLA0515





FIJI4304  
SAVA0458  
FIJI4203  
FIJI4305













FIJI4503  
FOSS0462





FIJI4306  
FIJI4406









WAPI4319

WAPI4428









LUIE0202  
TILT2501





## VOLUME UNO

Gli abbinamenti curati, le finiture di classe, i colori accesi e le *nuances* classiche esaltano queste collezioni dalle linee semplici ma ricercate. Una serie di arredi che dimostrano come il design e l'eleganza si possano sposare alla perfezione con comodità e funzionalità.

Il metallo, cuore strutturale ed estetico di queste linee di arredo, è un materiale adattissimo per l'esterno grazie alle qualità e alla resistenza che lo caratterizza. Ne abbiamo addolcito le forme ed aumentato il comfort abbinandolo al miglior legno di Teak morbidamente bombato, al batyline, filo di poliestere rivestito in PVC accuratamente tessuto e saldato e alle fibre sintetiche sapientemente intrecciate. Solo materiali d'eccellenza.

Carefully designed accessories, refined finishes, bright colours and classic touches distinguish the collection, with its simple, yet graceful lines. A series of furniture items that demonstrate how design and elegance can be perfectly combined with comfort and functionality.

Stainless steel and virgin aluminium, the structural and aesthetic hub of this range, are perfect materials for garden furniture, thanks to their quality and resistance. We have softened its contours and increased comfort by teaming it with the finest, gently rounded Teak, with Batyline, carefully woven and knitted PVC coated polyester wire and skilfully braided synthetic fibres. Only the best quality materials are used.







LUIE0201  
LUIE0403  
TILT2501









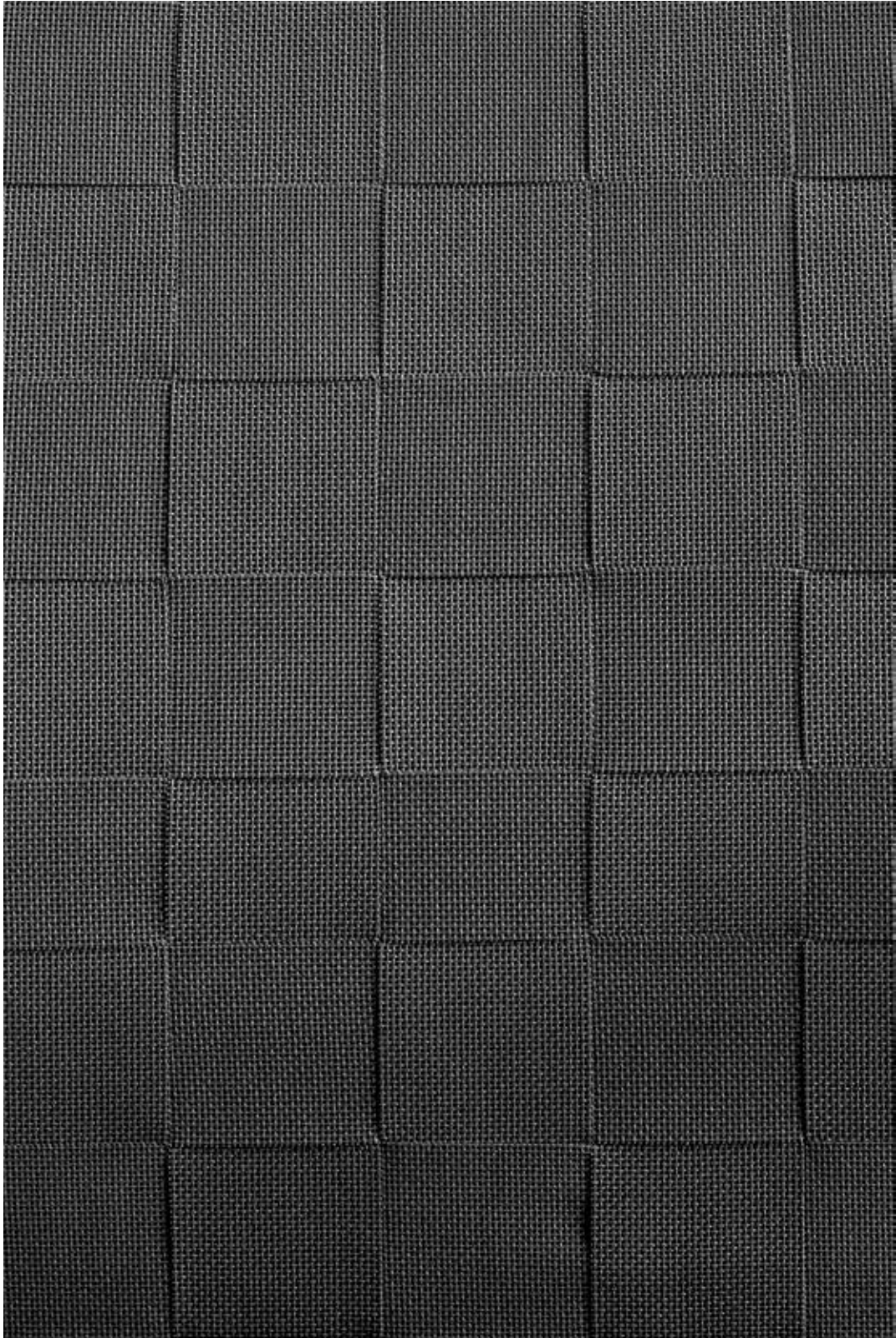
LUIE0401  
LUIE0301  
TILT2501











OTT00301  
OTT00401  
TILT2501







OTTO00401  
ADAM5314  
TILT2501







LUIE0202

INF15311  
INF15402  
TILT2501







ADAM5503  
ADAM5501  
TILT2501











BERB5304  
TILT2501



BERB5406  
AVAL5312  
AVAL5313  
TILT2501





Collezioni legate alla tradizione per la loro connotazione lignea e allo stesso tempo moderne, dal design rigoroso e dai volumi semplici, per uno spazio fatto di attenzioni da arredare con piacere e vivere con gusto. Mobili unici dal carattere originale ed estremamente funzionale, che vorrete portare anche all'interno della vostra casa.

Our collections are modern yet well rooted in the tradition of woodworking, with flawless designs and simple outlines, perfect for carefully planned spaces to decorate with delight and live in pleasantly.

Unique furniture that you will even want to bring inside your house, original in character and extremely functional at the same time.



BERB5410  
BERB5301  
TILT2501





MANH8206  
MANH8207  
MANH8209  
TILT2501









MANH8207  
MANH8208  
TILT2501







LOGI5310



ADAM5401  
BERB5306  
BERB5307  
TILT2501









ZORA3535  
LUIE0201  
LUIE0202  
LUIE0404









# INDICE / INDEX

|                |   |
|----------------|---|
| ADAMAS:        | p 204, 208, 218   |
| ALICE:         | p 153   |
| ARGALI:        | p 76, 77  |
| AVALON:        | p 211   |
| BERBEDA:       | p 210, 211, 213, 218  |
| BONGO:         | p 17-19, 26, 32-35, 66, 122, 156                                  |
| CLASSICA:      | p 90, 110-113, 115-117, 123, 126, 134, 136                        |
| DEHOR:         | p 88, 112, 132  |
| EMILY:         | p 180   |
| FIJI:          | p 188-193   |
| FOSSIL:        | p 78, 191   |
| GEORGETOWN:    | p 40, 124, 125, 149-152   |
| GIAVA:         | p 135   |
| GIPSY:         | p 138-141   |
| INFINITY:      | p 207   |
| JUNIOR:        | p 58-61   |
| LOGIKA:        | p 217   |
| LUI & LEI:     | p 196, 198-201, 206, 220  |
| MACAO:         | p 52-55, 126-129  |
| MANHATTAN:     | p 214-216   |
| MAUI:          | p 40-44, 47, 89   |
| MOON:          | p 108, 114, 122, 128, 136, 137                                    |
| MOZAIC:        | p 100-105   |
| OMBRELLONI:    | p 47, 49, 70, 126, 220  |
| OTTO:          | p 202-205   |
| PEBBLES:       | p 79, 80  |
| PORTER:        | p 152, 154  |
| RADICE:        | p 90, 156   |
| RATIO:         | p 22, 24, 28-31, 90   |
| REGISTA:       | p 120   |
| RIVIERA:       | p 88, 96  |
| SAINT LAURENT: | p 182-187   |
| SAINT RAPHAEL: | p 26-29, 32-35, 37-39   |
| SAINT TROPEZ:  | p 20, 21, 23-25, 76, 77, 92-95                                    |
| SAVANA:        | p 70, 71, 90, 91, 121, 123, 129, 142-147, 188                     |
| SENTOSA:       | p 45, 46, 48-51, 130, 164   |
| SUAR:          | p 57, 60, 160-165, 169-174, 176-181, 187                          |
| TILES:         | p 196, 198-202, 204, 205, 207-211, 213-216, 218                   |
| TONGA:         | p 8-15, 17  |
| VENEZIA:       | p 158, 160-169  |
| VITTORIA:      | p 118   |
| WAIKIKI:       | p 64, 68-75   |
| WAPITI:        | p 194   |
| WHITE SAND:    | p 83-87   |
| ZEFIRO:        | p 17-19, 66, 67   |
| ACCESSORI:     | p 8-10, 24, 25, 36-41, 50, 72, 73, 90, 91, 112, 116-119, 142, 155 |



quella  
vere

gli  
Ma ten-  
lock-

1719

una

oun's  
ti.

matte









## *Il giardino di legno*

Il Giardino di Legno  
C.so Matteotti, 2 - Torino - Italia  
Tel +39.011.45.46.863  
Tel +39.011.19.50.24.29 Fax +39.011.19.50.24.30  
info@ilgiardinodilegno.it www.ilgiardinodilegno.it



SILAT srl - All rights reserved

Il Giardino di Legno - Secondo Natura

Foto ambientate:

Styling: Cristina Nava e Andrea Fantechi

Photo (location): Lorenzo Pennati

Photo (studio): Stefania Giorgi

Locations: Tenuta Castellare di Castellina  
Villa Ugo Cortona

L'azienda si riserva la facoltà di modificare, in qualunque momento e senza preavviso, le caratteristiche tecniche ed estetiche degli elementi illustrati nel presente catalogo.

The factory reserves the right to change, at any time and without prior warning, the technical or esthetic specifications of any product illustrated in this catalogue.





IL GIARDINO DI LEGNO - Corso Matteotti, 2 Torino - Italia

T +39.011.45.46.863 T +39.011.19.50.24.29 F +39.011.19.50.24.30 [info@ilgiardinodilegno.it](mailto:info@ilgiardinodilegno.it) [www.ilgiardinodilegno.it](http://www.ilgiardinodilegno.it)