

ACQUAPURA

design F. Sargiani



ACQUAPURA

design F. Sargiani



ACQUAPURA, PIACERE PURO

Il racconto di Acquapura potrebbe partire dalla luce rarefatta di certe spiagge della west coast americana dalla visuale infinita, ma altresì dalla essenzialità delle forme del design scandinavo, oppure dalla purezza immateriale dei luoghi zen della tradizione giapponese.

Perché il progetto di Acquapura, qualunque sia l’iconografia di riferimento e da qualsiasi punto di vista lo si voglia analizzare, sezionare e sviscerare, appare come la sintesi perfetta di un rapporto armonico tra luce, spazio e architettura. L’acqua, protagonista assoluta, è il legante della storia, emozione pura per il benessere del corpo e della mente. Acquapura è un monolite, un componente architettonico elementare attrezzato per definire nello spazio un’area doccia. Come l’architettura, è fatta di materiali assoluti e durevoli. Il concetto di Acquapura è pura astrazione, essenziale nella sua natura geometrica, costituita solo da un elemento verticale. La complessità tecnologica è al servizio del piacere: il flusso dell’acqua fuoriesce dal volume verticale che delimita lo spazio, elegante nella forma e nell’estetica dei suoi dettagli. E’ una doccia orizzontale per una full immersion che riproduce la magica sensazione della pioggia portata dal vento, l’ebbrezza di bagnarsi alla cascata di un ruscello, la felicità di camminare sotto la pioggia, il desiderio infantile di lavarsi immergendosi tra i getti di un car wash. Offre all’immaginazione dell’utente infinite possibilità di interpretazione, uno spazio doccia completo senza limiti di impiego, posizionabile ovunque. Istintiva nelle sue modalità d’uso, con comandi di tipo analogico, Acquapura ha la manopola per la regolazione di intensità dell’acqua, il miscelatore termostatico, pulsanti di selezione delle aree di emissione dell’acqua, a getto e a cascata, e di luce ambiente a riflessione a soffitto. Acquapura è stata disegnata da Franco Sargiani e ha tutta la rara, preziosa qualità del suo fare progettuale, capace di trasformare il sapere tecnico in emozione visiva e sensoriale.

ACQUAPURA, PURE PLEASURE

The story of Acquapura could begin with the rarefied light of certain beaches on the West Coast of the USA stretching out as far as the eye can see, but also with the essential forms of Scandinavian design or with the ethereal purity of the Zen locations of the Japanese tradition. Because, whatever the iconography of reference and from whatever point of view we wish to analyse and dissect it, the Acquapura project appears as the perfect synthesis of a harmonious relationship between light, space and architecture. Water, the clear protagonist, is the binding element of the story, pure emotion for the wellbeing of body and mind. Acquapura is a monolith, an elementary architectural component that is equipped to define a shower area in space. Like architecture, it is made of solid and durable materials. The concept of Acquapura is pure abstraction, essential in its geometrical nature, consisting of a vertical element. Technological complexity is at the service of pleasure: water flows from the vertical volume that delimits the space, elegant in the form

and aesthetics of its details.It is a horizontal shower, for a full immersion that reproduces the magical feeling of a rainstorm borne by the wind, the elation of bathing in the cascading water of a mountain stream, the joy of walking in a cloudburst, the childish desire to wash by jumping amid the jets of a carwash. A complete shower space without any limitations on its use, positionable anywhere, offers the user’s imagination endless possibilities of interpretation. Instinctive in its methods of use, with analogue type controls, Acquapura has a twist grip to adjust the water intensity, thermostatic mixer, pushbuttons to select the areas of emission of the water, jet and cascade, and ceiling reflected ambient light. Acquapura is designed by Franco Sargiani, and has the rare, precious quality of all his projects, capable of transforming technical know-how into visual and sensory emotion.

ACQUAPURA, PLAISIR A L’ETAT PUR

Le récit d’Acquapura pourrait partir de la lumière raréfiée de certaines plages à la vue infinie de la côte ouest des Etats-Unis, mais aussi de l’essentialité des formes du design scandinave ou de la pureté immatérielle des lieux zen de la tradition japonaise. Parce que le projet d’Acquapura, quelle que soit son iconographie de référence et quel que soit le point à partir duquel on veut l’analyser, le sectionner et le décortiquer, apparaît comme étant une synthèse parfaite d’un rapport harmonieux entre la lumière, l’espace et l’architecture. L’eau, protagoniste absolue, est le ciment de l’histoire, une émotion pure pour le bien-être du corps et de l’esprit. Acquapura est un monolithe, un composant architectural élémentaire conçu pour définir une zone douche au sein de l’espace. Comme l’architecture, le système est fait de matériaux absolus et durables. Le concept d’Acquapura est une abstraction pure et essentielle dans sa nature géométrique, construite uniquement à partir d’un élément vertical. La complexité technologique est au service du plaisir. Le flux de l’eau sort du volume vertical qui délimite l’espace, élégant au niveau de la forme et grâce à l’esthétique de ses détails. C’est une douche horizontale pour une immersion totale qui reproduit la sensation magique de la pluie portée par le vent, l’ivresse de se baigner sous la cascade d’un torrent, le bonheur de marcher sous la pluie, le désir enfantin de se laver en se plongeant dans les jets d’un lavage automatique de voitures. Elle offre à l’imagination de l’utilisateur d’infinies possibilités d’interprétation, un espace douche complet pouvant être monté partout et n’imposant aucune limite d’emploi.

Les modalités d’emploi sont instinctives et les commandes sont de type analogique. Acquapura a une poignée de réglage de l’intensité de l’eau, un mitigeur thermostatique, des touches de sélection des zones d’émission de l’eau, à jet et en cascade, et de lumière ambiance réfléchie au plafond Acquapura a été dessinée par Franco Sargiani qui lui a donné tout son savoir-faire conceptuel, aussi rare que précieux, capable de transformer la connaissance technique en une émotion vive et sensorielle.

ACQUAPURA, DAS REINSTE VERGNÜGEN

Die Geschichte von Acquapura könnte im feinen Licht bestimmter Strände der amerikanischen West Coast mit ihren unendlichen Perspektiven beginnen oder aber auch von der Essentialität des skandinavischen Designs oder von jener immateriellen Reinheit ausgehen, die in der japanischen Zen-Tradition geschaffene Ambiente ausstrahlen. Denn ganz gleich, von welcher visuellen Quelle der Inspiration und von welcher Perspektive der Analyse man ausgehen will, scheint das Grundkonzept von Acquapura die perfekte Synthese der Harmonie von Licht, Raum und Architektur auszudrücken. In dieser Harmonie wird das Wasser zum unbestrittenen Protagonisten und zum verbindenden Element unserer Geschichte, aus dem ursprünglichste, reinste Emotionen hervorgehen, die durch Gleichklang und Wohlbefinden von Körper und Seele entstehen. Acquapura ist ein Monolith, der zu einem elementaren Mittel der Architektur, zur Definition eines Duschambientes wird, das Funktion und Wirkung durch den Einsatz ursprünglichster, reinsten und dauerhafter Materialien bezieht. Das Acquapura-Konzept steht folglich für höchste Abstraktion, die sich in der Essentialität eines Designs ausdrückt, welches auf einem einzigen, vertikalen Element aufbaut. In diesem Konzept ist komplexe Technologie dem reinen Vergnügen untergeordnet, und der Wasserfluß tritt aus einem vertikalen Monolithen hervor, der die Ästhetik und die Eleganz des Raums definiert. Eine horizontale Dusche für ein volles Eintauchen in Emotionen, die das unbeschreibliche Gefühl des vom Winde getragenen Regens, des die Sinne betörenden Rauschens eines Wasserfalls oder eines Spaziergangs im Regen nachahmt und den Wunsch von Kindern aufgreift, einmal in einer Auto-Wasch-Anlage zu duschen. Ein Konzept, das unserer Vorstellungskraft immer wieder neue Möglichkeiten der Interpretation anbietet und ein perfektes Duschambiente schafft, das keine Einschränkungen der Positionierung im Raum kennt. Acquapura zeichnet sich durch instinktive Gesten und eine analoge Regeltechnik aus. Zur Bedienung stehen ein Griff zur Regelung der Intensität des Wasserstrahls, ein thermostatischer Mischer und Sensorknöpfe zur Selektion bestimmter Bereiche der Wasserabgabe als Strahl oder Wasserfall zur Verfügung, während von der Decke reflektiertes Raumlicht für ein stimmungsvolles Umfeld sorgt. Acquapura entstand aus dem Genie von Franco Sargiani, der sein feines Talent und seine unübertroffene Fähigkeit einbrachte, Technik in Emotionen verwandeln, welche sich auf der Ebene der Ästhetik und der Sinne äußern.

ACQUAPURA, PLACER PURO

La narración de Acquapura podría partir de la luz difuminada de algunas playas de la costa Oeste americana con una perspectiva infinita, pero también de la esencialidad de las formas del diseño escandinavo, o bien de la pureza inmaterial de los lugares Zen de la tradición japonesa. Porque el proyecto de Acquapura, sea cual sea la iconografía de referencia y desde cualquier punto de vista que se quiera analizar, seccionar o desentrañar, se presenta como la síntesis perfecta de una relación armónica entre luz, espacio y arquitectura. El agua, protagonista indiscutible, es el aglutinante del relato, emoción pura para el bienestar del cuerpo y de la mente. Acquapura es un monolito, un componente arquitectónico elemental equipado para definir en el espacio una zona ducha. Al igual que la arquitectura, está hecha de materiales absolutos y duraderos. El concepto de Acquapura es una simple abstracción, una estructura geométrica esencial, formada sólo por un elemento vertical. La complejidad tecnológica está al servicio del placer: el agua brota del volumen vertical que delimita el espacio, caracterizado por la elegancia de su forma y sus elementos estéticos. Es una ducha horizontal para una full immersion que reproduce la mágica sensación de la lluvia impulsada por el viento, la excitación de bañarse en un torrente, la felicidad de pasear bajo la lluvia, el deseo infantil de lavarse sumergiéndose entre los chorros de un lavacoches. Brinda a la imaginación del usuario infinitas posibilidades de interpretación, un espacio ducha completo sin límites de empleo, que se puede colocar en cualquier sitio. Instintiva en sus modalidades de uso, con mandos de tipo analógico, Acquapura lleva un dispositivo para regular la intensidad del agua, un grifo termostático, pulsadores de selección de las áreas de emisión del agua, con chorro o con cascada, y luz de ambiente de reflejo cenital. El diseño de Acquapura se debe a Franco Sargiani, y encierra todas las raras y valiosas cualidades de su actividad de proyecto, capaz de transformar el saber técnico en emoción visiva y sensorial.

Patrizia Scarzella





Acquapura, emozione visiva e sensoriale.

Acquapura, visual and sensory emotion.

Acquapura, émotion visuelle et sensorielle.

Acquapura, visuelle und multisensorielle Emotionen.

Acquapura, emoción visual y sensorial.



Acquapura, sintesi perfetta e armonica di luce,
spazio e architettura.

Acquapura, perfect and harmonious synthesis of light,
space and architecture.

Acquapura, implication totale pour le bien-être du corps et de l'esprit.

Acquapura, die perfekte Synthese der Harmonie von Licht,
Raum und Architektur.

Acquapura, síntesis perfecta y armónica de luz, espacio y arquitectura.





Acquapura è un volume architettonico che delimita lo spazio.

Acquapura is an architectural volume that delimits the space.

Acquapura est un volume architectural qui délimite l'espace.

Acquapura ist ein architektonisches Volumen zur Definition des Raums.

Acquapura es un volumen arquitectónico que delimita el espacio.

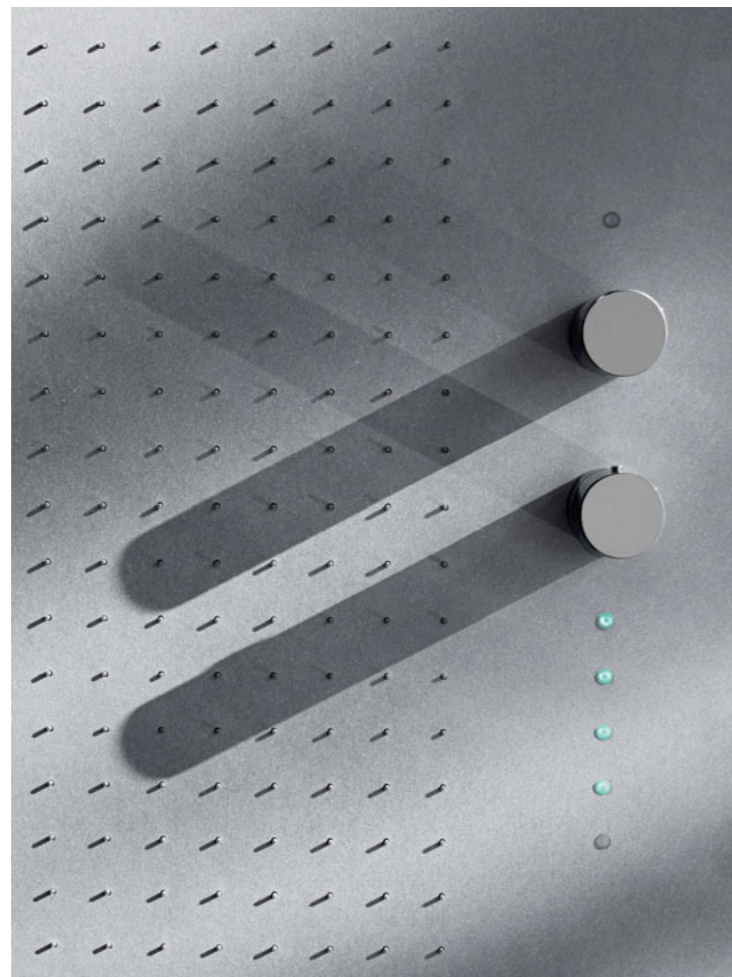














ACQUAPURA DI LUCE

Rarefatta, astratta, quasi un outline grafico, Acquapura a muro è un sottile piano orizzontale sospeso che galleggia sulla luce. Progetto ad alta componente scenografica, Acquapura è luce che si trasforma in acqua. Metafora della pioggia che purifica spirito e corpo, Acquapura ha getti orizzontali selezionabili separatamente per settori e soffione a cascata retroilluminato, per una sensazione di totale coinvolgimento di luce e acqua.

ACQUAPURA OF LIGHT

Rarefied, abstract, almost a graphic outline, wall-mounted Acquapura is a slim suspended horizontal plane that floats on light. A project with a highly theatrical element, Acquapura is light that is transformed into water. A metaphor of rain that purifies spirit and body, Acquapura has horizontal jets separately selectable by sectors and backlit cascade shower head, for a sensation of total involvement of light and water.

ACQUAPURA DE LUMIERE

Raréfiée, abstraite, presque comme un schéma, la version murale d'Acquapura est un mince plan horizontal qui flotte sur la lumière. Acquapura a un très fort aspect scénographique, celui de la lumière qui se transforme en eau. Métaphore de la pluie qui purifie l'esprit et le corps, Acquapura a des jets horizontaux sélectionnables séparément par secteurs et une pomme à cascade rétroéclairée, pour une sensation d'implication totale de la lumière et de l'eau.

ACQUAPURA AUS LICHT

Essentiell, abstrakt, fast wie der Umriss eines Grafikprojekts wirkend. Acquapura wird zu einer Wand im Raum, auf der eine feine Platte ruht, die, vom Licht getragen, horizontal im Raum zu schweben scheint. Das szenographische Konzept von Acquapura geht von Licht aus, das sich in Wasser verwandelt. Acquapura baut auf der Metapher des Regens auf, der Geist und Körper purifiziert, und setzt nach Emissionszonen und in Intensität separat regelbare Wasserstrahlen und die Wirkung eines von hinten beleuchteten Wasserfalls ein, um ein einzigartiges Gefühl des vollkommenen Eintauchens in Licht und Wasser zu schaffen.

ACQUAPURA DE LUZ

Estilizada, abstracta, casi un outline gráfico, Acquapura de pared es un ligero plano horizontal colgado que flota en la luz. Proyectada con elevado contenido escenográfico, Acquapura es luz que se transforma en agua. Metáfora de la lluvia que purifica el espíritu y el cuerpo, Acquapura lleva chorros horizontales seleccionables separadamente por sectores y cabezal con cascada iluminado por detrás, que aporta la sensación de completa fusión de la luz y del agua.







Acquapura, coinvolgimento toale per il benessere
del corpo e dello spirito.

Acquapura, total involvement for the wellbeing
of body and spirit.

Acquapura, implication totale pour le bien-être
du corps et de l'esprit.

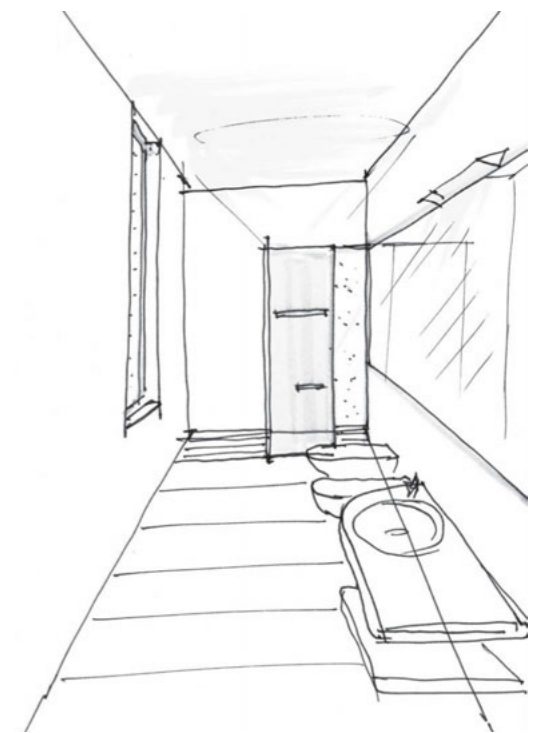
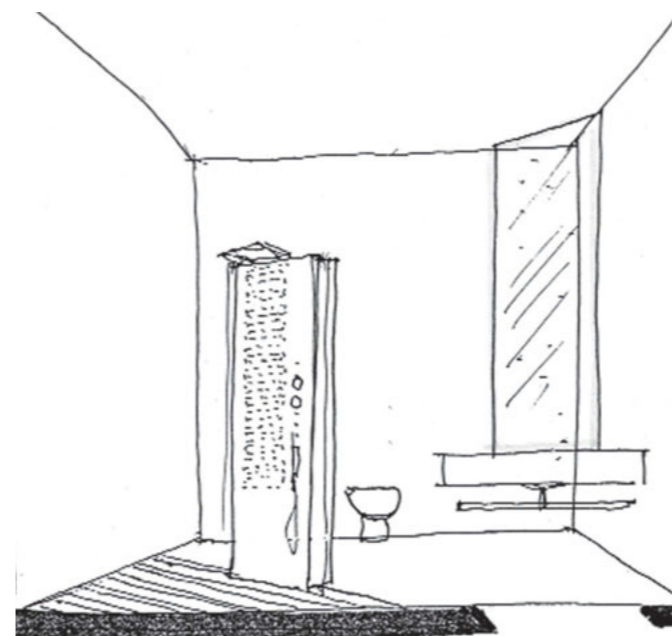
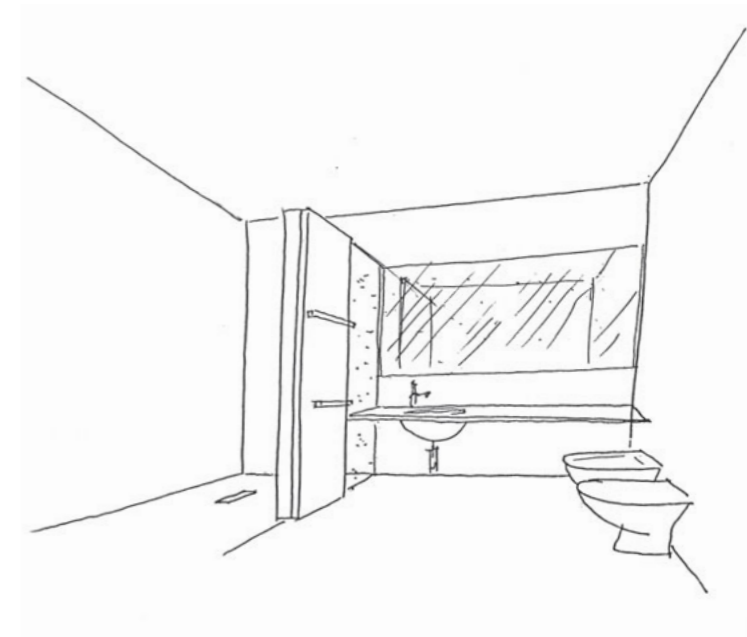
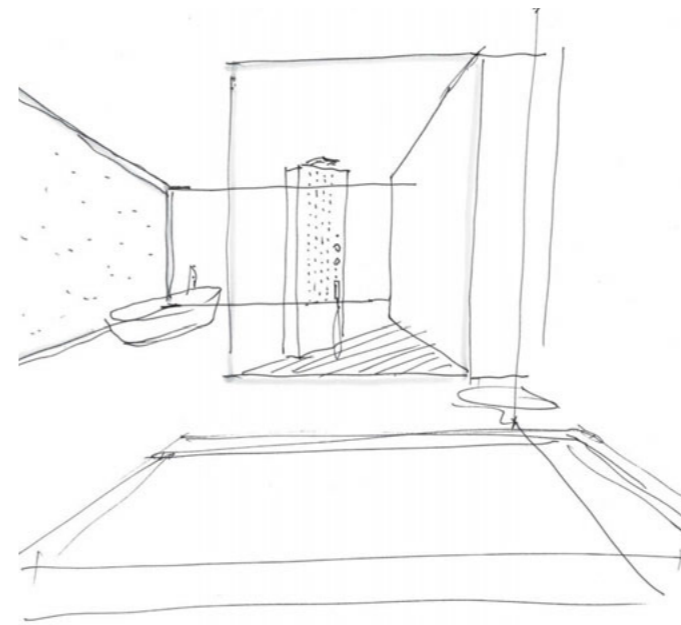
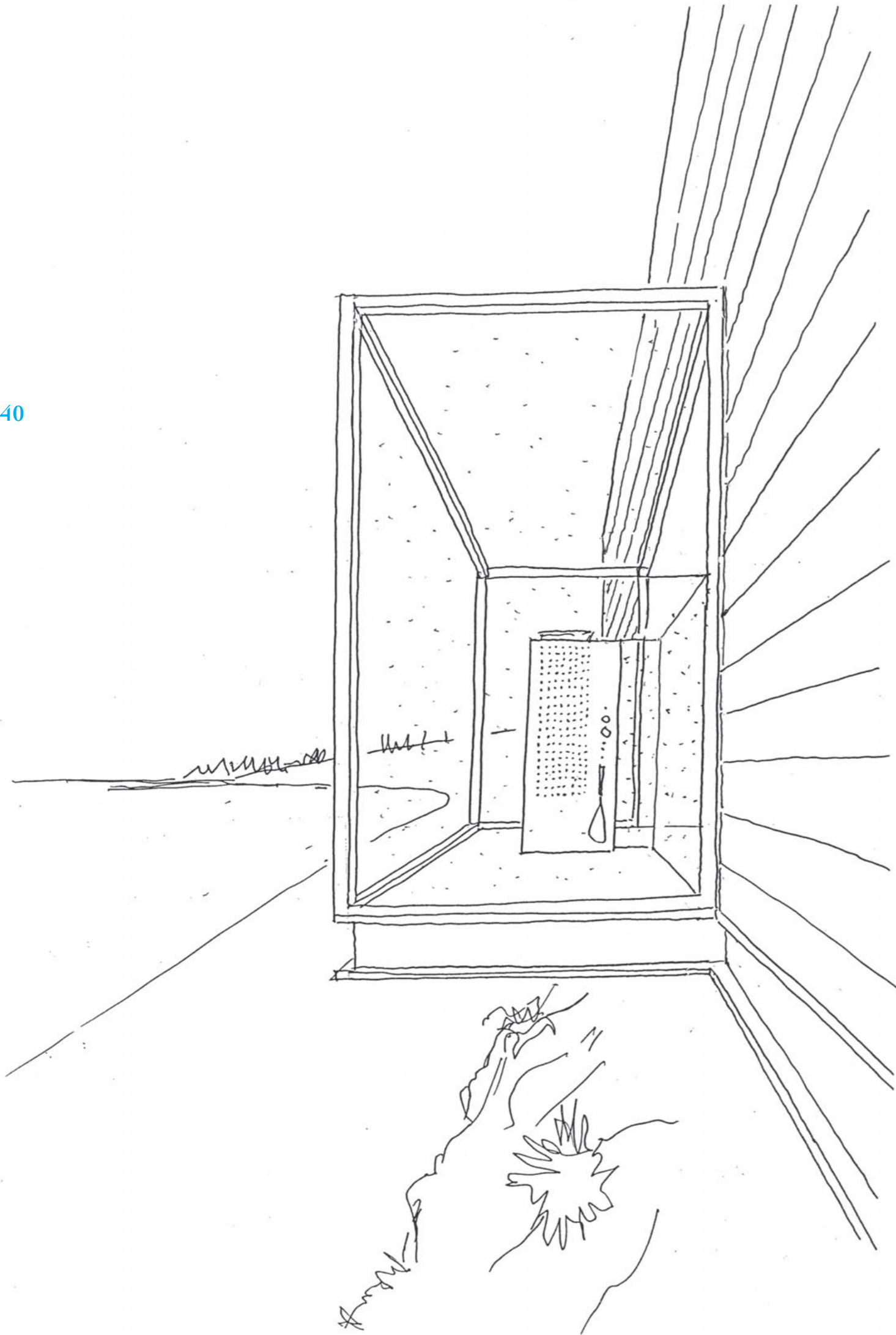
Acquapura, totales Eintauchen für das Wohlbefinden
von Körper und Seele.

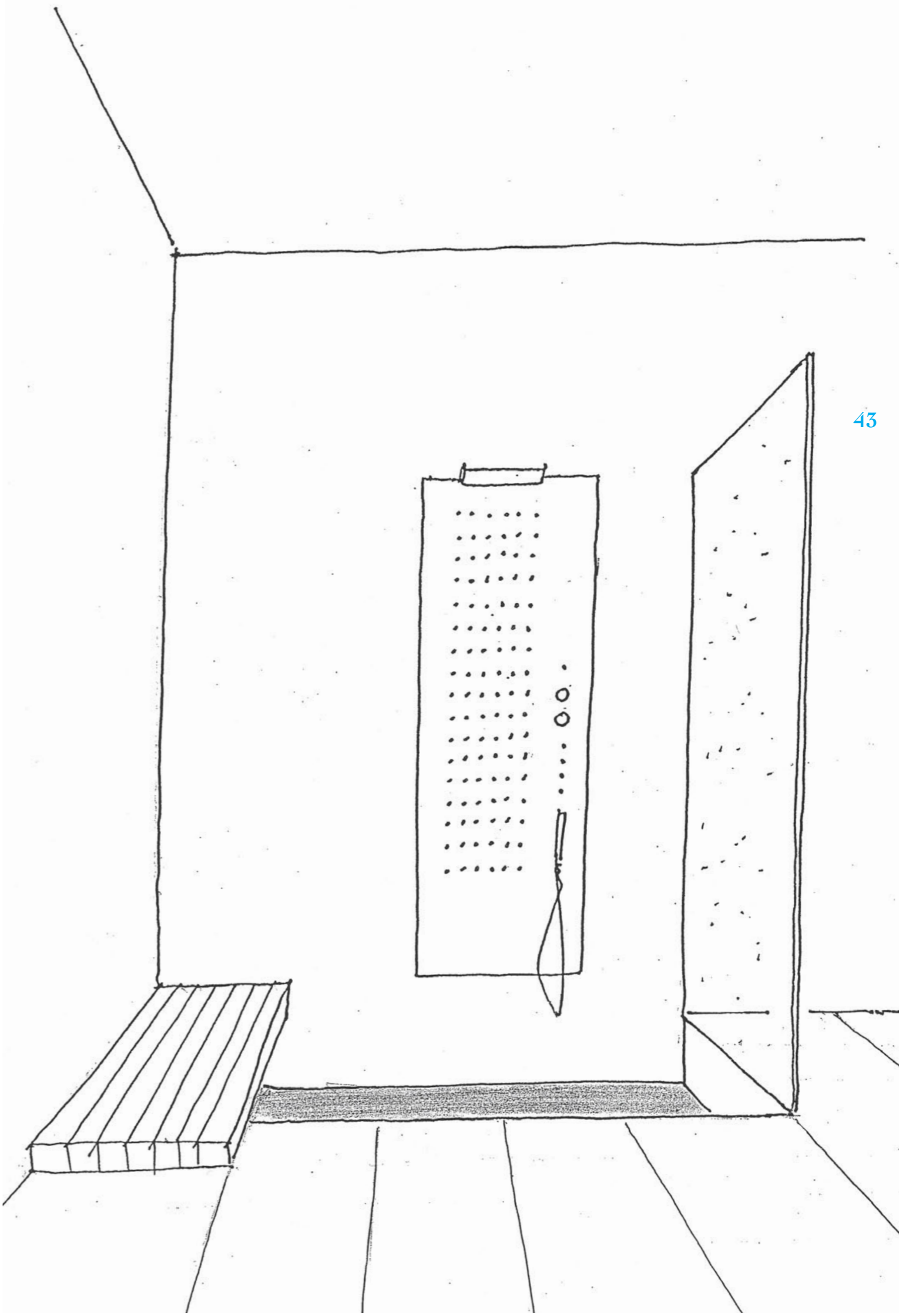
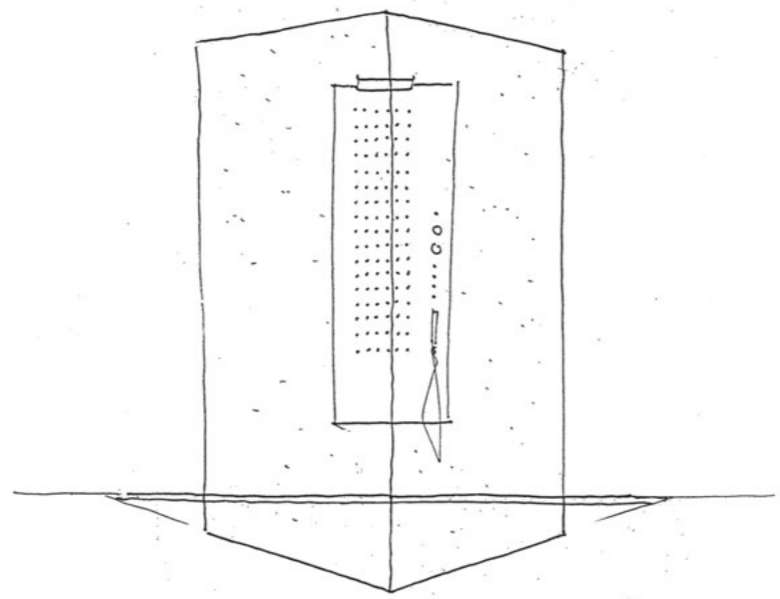
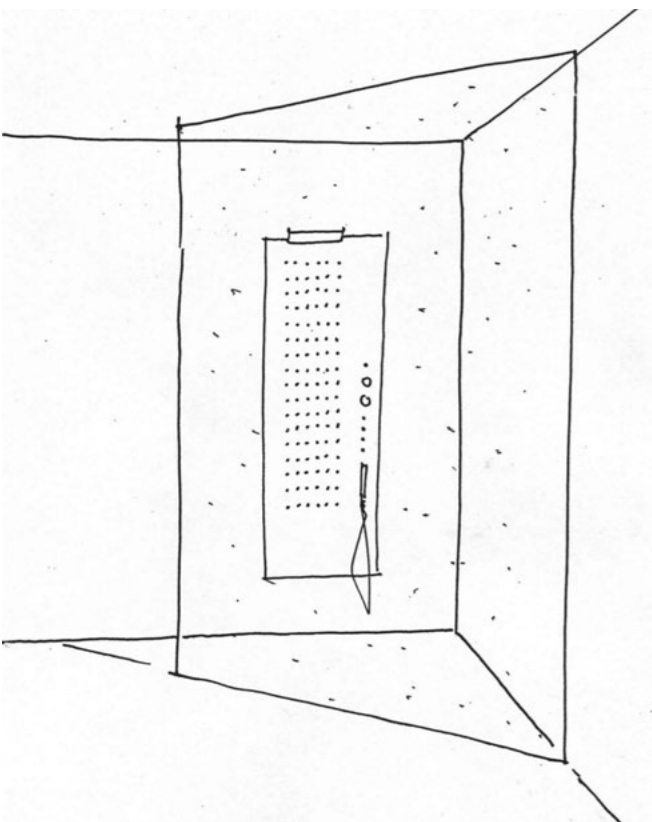
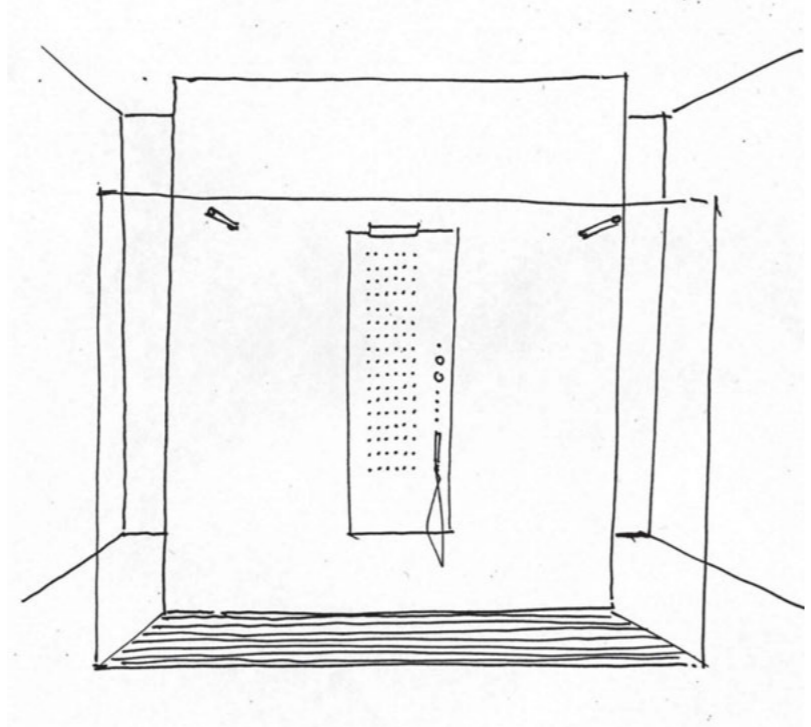
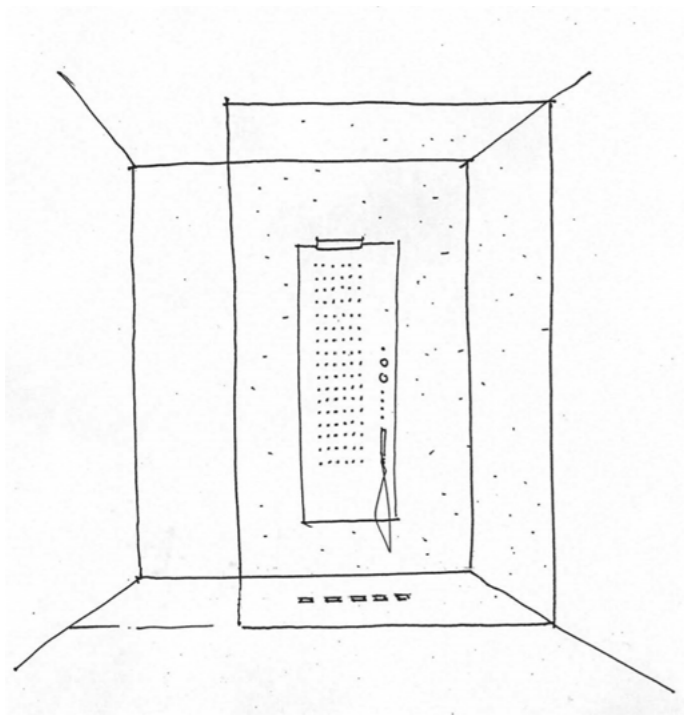
Acquapura, involucración total para el bienestar
del cuerpo y del espíritu.









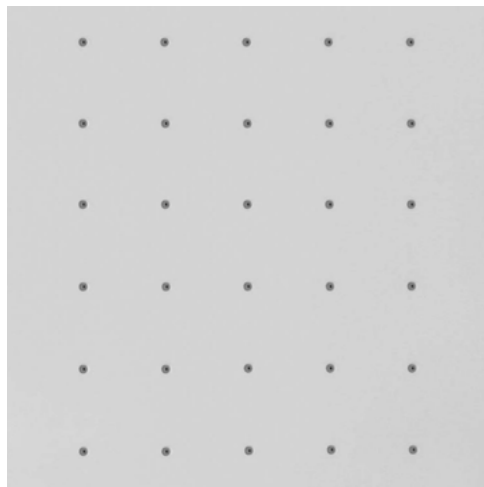


FINITURE SELF STANDING,
SELF STANDING FINISHING, FINITIONS SELF STANDING, OBERFLÄCHE FÜR FREISTEHENDE AUSFÜHRUNG, ACABADOS SELF STANDING

FINITURE SEMI-INCASSO,
PARTIALLY BUILT-IN FINISHING, FINITIONS SEMI ENCASTRÉE, OBERFLÄCHE FÜR AUSFÜHRUNG HALBEINBAU, ACABADOS SEMI EMPOTRADA

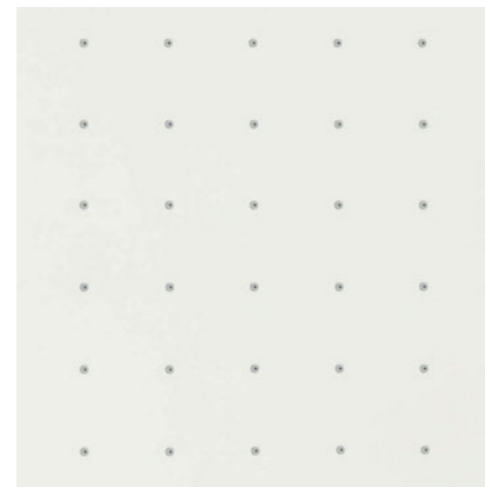
DISPONIBILE
AVAILABLE, DISPONIBLES, VERFÜGBAR, DISPONIBLE

AD CEMENTO



DISPONIBILE
AVAILABLE, DISPONIBLES, VERFÜGBAR, DISPONIBLE

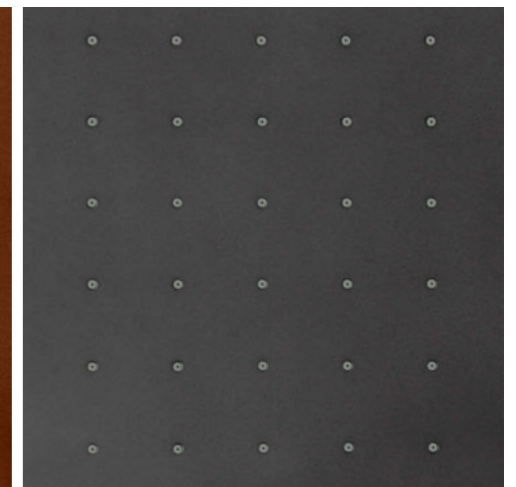
AA PERLA



AB CIOCCOLATO



AC GRAFITE

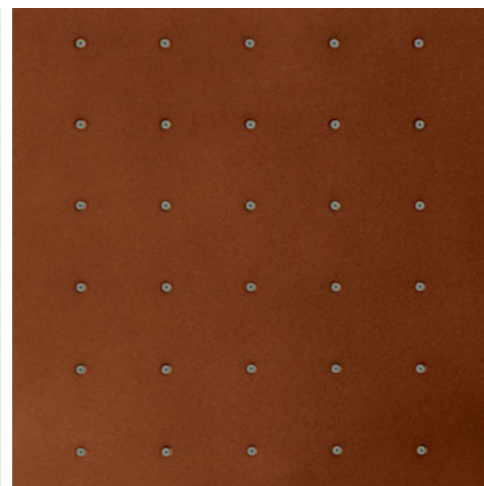


SU RICHIESTA
ON REQUEST, SUR DEMANDE, AUF ANFRAGE, A PETICION

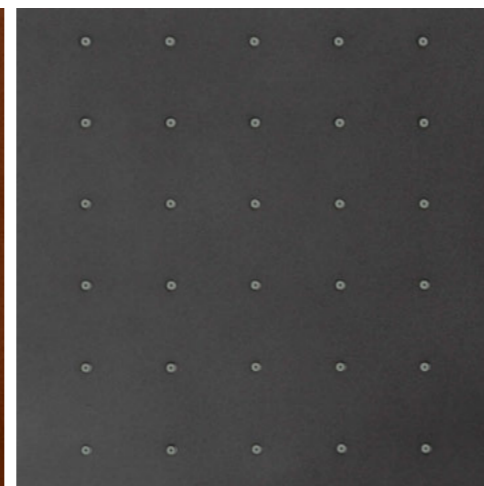
AA PERLA



AB CIOCCOLATO



AC GRAFITE





Art. 6580/651102

Pannello doccia multifunzione autoportante con soffione a cascata, 500 getti frontali, illuminazione con due lampade a LED nella parte superiore, doccetta a mano SUN, miscelatore termostatico, pannello posteriore con due portasalviette.
Multi-functional self-standing shower panel equipped with cascade showerhead, 500 nos. front jets, 2 upper LED lamps, SUN handspray, thermostatic valve, back panel with 2 towelrails.
Panneau de douche multifonctions, autoportant avec pomme de douche cascade, 500 jets frontaux, éclairage avec deux lampes à LED dans la partie supérieure, douchette SUN, mitigeur thermostatique, panneaux arrière avec deux porte-serviettes.
Selbsttragende Multifunktions-Duschpaneele, ausgestattet mit Schwallbrause, 500 Front-Brausedüsen, LED-Beleuchtung oben mit zwei Lampen, Handbrause SUN, Thermostatmischer, Rückseite ausgestattet mit zwei Handtuchhaltern.
Columna ducha multifunción con rociador de cascada, fijación independiente a suelo, 500 jets frontales, iluminación con dos lámparas a LED en la parte superior, teleducha de mano SUN, mezclador termostático, panel posterior con dos toalleros.

Art. 6580/651602

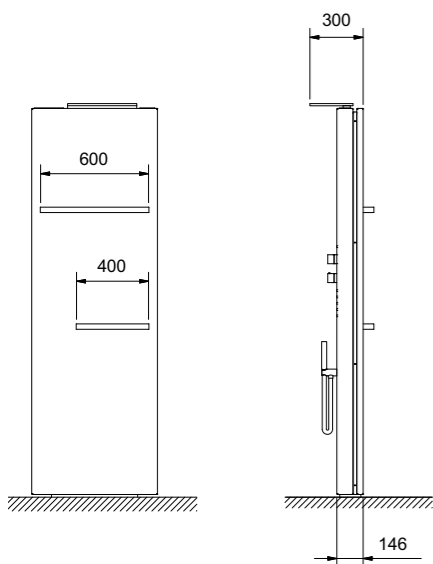
Pannello doccia multifunzione autoportante con soffione a cascata, 500 getti frontali, illuminazione con due lampade a LED nella parte superiore, doccetta a mano SUN, miscelatore termostatico, pannello posteriore con specchio.
Multi-functional self-standing shower panel equipped with cascade showerhead, 500 nos. front jets, 2 upper LED lamps, SUN handspray, thermostatic valve, back panel with mirror.
Panneau de douche multifonctions, autoportant avec pomme de douche cascade, 500 jets frontaux, éclairage avec deux lampes à LED dans la partie supérieure, douchette SUN, mitigeur thermostatique, panneaux arrière avec miroir.
Selbsttragende Multifunktions-Duschpaneele, ausgestattet mit Schwallbrause, 500 Front-Brausedüsen, LED-Beleuchtung oben mit zwei Lampen, Handbrause SUN, Thermostatmischer, Rückseite ausgestattet mit Spiegel.
Columna ducha multifunción con rociador de cascada, fijación independiente a suelo, 500 jets frontales, iluminación con dos lámparas a LED en la parte superior, teleducha de mano SUN, mezclador termostático, panel posterior con espejo.



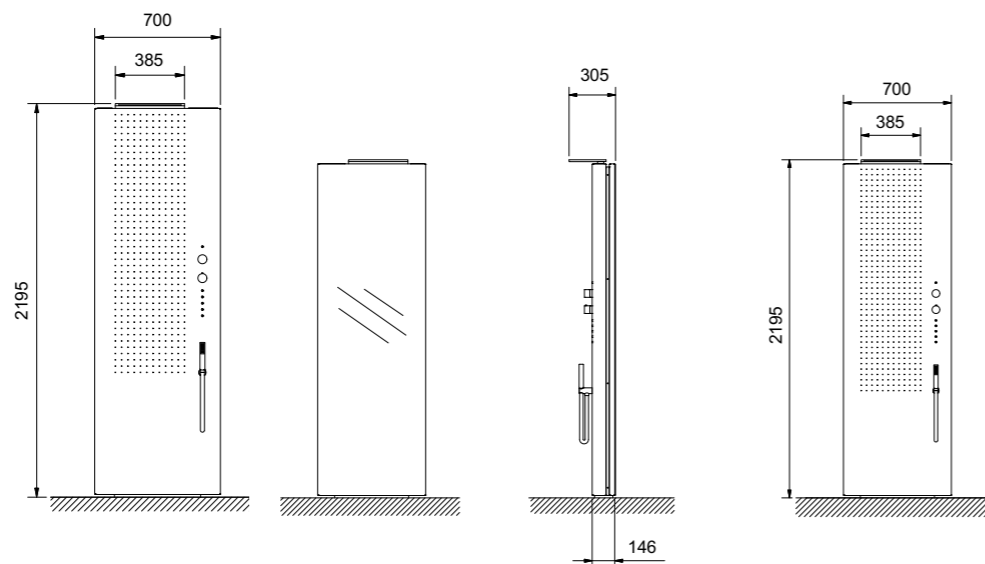
Art. 6590/6501

Pannello doccia multifunzione con soffione a cascata retroilluminato, 378 getti frontali, illuminazione a LED perimetrali, doccetta a mano SUN, miscelatore termostatico.
Multi-functional partially built-in shower panel equipped with cascade showerhead with backlight, 378 nos. front jets, perimetral LED lights, SUN handspray, thermostatic valve.
Panneau de douche multifonctions mural avec pomme de douche cascade, 378 jets frontaux, éclairage avec lampes à LED périmétral, douchette SUN, mitigeur thermostatique.
Multifunktions-Duschpaneele mit umrahmender LED-Hintergrundbeleuchtung, ausgestattet mit von hinten beleuchteter Schwallbrause, 378 Front-Brausedüsen mit Antikalk-Einlage, beleuchteten Steuerknöpfen, Handbrause SUN mit Antikalk, Thermostatmischer.
Columna ducha multifunción con rociador de cascada retroiluminado, 378 jets frontales, iluminación perimetral de LED, teleducha de mano SUN, mezclador termostático.

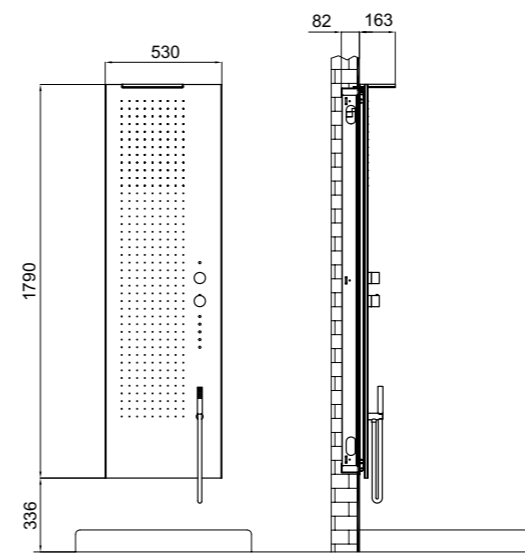
Art. 6580/651102



Art. 6580/651602



Art. 6590/6501





Fratelli Fantini S.p.A. Via M. Buonarroti, 4
28010 Pella (NO), Italia
tel +39 0322 918411 r.a. fax +39 0322 969 530
fantini@fantini.it www.fantini.it